



MEDIUM CAPACITY Verreikers

TF33.9
TF35.7
TF38.10
TF42.7



MERLO

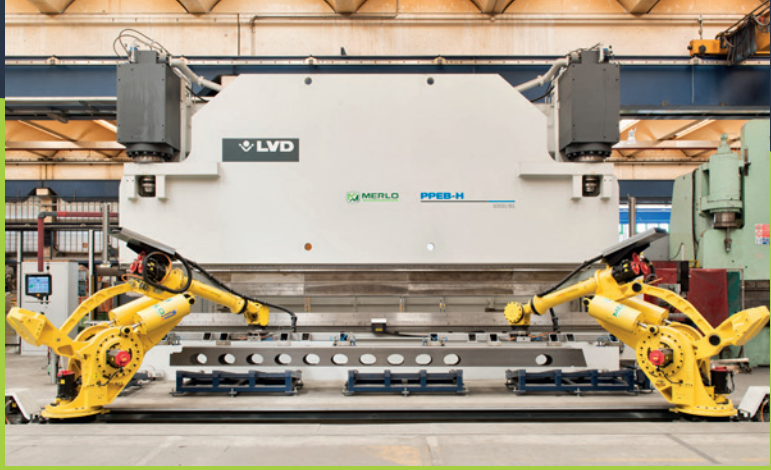


De fabriek van Merlo heeft een oppervlakte van 350.000 m²:

- a** Productie elektrische componenten
- b** Productie hydraulische componenten
- c** Productie chassis
- d** Productie cabines
- e** Productie assen
- f** Samenstelling motoren
- g** Samenstelling machines

Inhoudstafel

Merlo Group.....	3
Gamma Medium capacity.....	4
Merlo technologie	
• Veiligheid	6
• Prestaties	
• Comfort.....	12
• Efficiëntie	16
Gamma.....	18
Accessoires.....	20
Service	20
Technische kenmerken	21



Merlo: technologische leider in machinebouw

Merlo is een belangrijk familiebedrijf dat opgericht is in Cuneo in 1964. Het bedrijf ontwerpt, produceert en verkoopt haar eigen producten onder de merknamen "Merlo" en "Treemme". Mens en omgeving staan centraal voor Merlo: de Merlo Group heeft respect voor de natuur en doet er alles aan om het werk van de bestuurder (en iedereen die zich gepassioneerd inzet om de Merlo producten efficiënter te maken en ze beter te laten presteren) zo functioneel, veilig en comfortabel mogelijk te maken.

Merlo bouwt een volledig gamma aan starre en roterende verreikers, DBM zelfladende betonmixers, Treemme accessoiredragers voor (niet-) stedelijk werk en multifunctionele Cingo transporteurs op rupsen.

Alle producten van het Merlo gamma zijn innovatief, technologisch en betrouwbaar. Merlo Group blijft trouw aan deze eigenschappen en heeft zo het vertrouwen op de markt kunnen winnen.



MEDIUM CAPACITY VERREIKER GAMMA

Uw manusje-van alles steeds nabij



De Medium Capacity verreikers vormen het centrale punt binnen de gamma's die Merlo al geproduceerd heeft. De machines van dit gamma zijn uniek qua polyvalentie, prestaties en gebruiksgemak. Dankzij hun sterke prestaties, operationele snelheid, vlotte bestuurbaarheid en wendbaarheid vinden deze verreikers vlot hun weg naar tal van sectoren: bouw, industrie, mijnbouw, grondverzet, veeteelt, en akkerbouw. Ze zijn perfect in staat om dagelijks werk uit te voeren binnen de logistiek, opslag of materiaalverplaatsing. Tot slot kunnen ze ook aanhangwagens trekken, o.a. op de openbare weg.

Polyvalent en ergonomisch

Het gamma Medium capacity bestaat uit twee families modellen die beschikbaar zijn in meerdere versies. Hierdoor kan de klant de juiste keuze maken.

De belangrijkste kenmerken zijn:

- Compacte en vlot manoeuvreerbare machines
- Hefcapaciteit tot 4.200 kg
- Hefhoogte tot 10 m
- Merlo interface compatibel met meer dan 40 accessoires

SIDE-SHIFT GIEK:

De enige machines op de markt met deze technologie. Hiermee kan u de lading correct positioneren zonder de machine te moeten verplaatsen. Uniek op de markt.

TELESCOPISCHE GIEK:

Hoogtes van 7, 9 en 10 meter met hefcapaciteit van 3.300 tot 4.200 kg. Zeer licht, nauwkeurig en duurzaam dankzij exclusief design. ZM2 vorkenbord voor accessoires met hydraulisch Tac-lock vergrendelsysteem, bestuurbaar vanuit de cabine.

CABINE:

Conform ROPS en FOPS niveau II. Biedt de beste ergonomie en bescherming aan de bestuurder. De cabine is 1.010 mm breed en biedt perfecte zichtbaarheid dankzij het groot glazen oppervlak.

HYDRAULISCH SYSTEEM:

Verkleind hydraulisch systeem voor kortere manoeuvreertijden. Variabele hydraulische cilinderpomp (Load Sensing) en Flow Sharing ventiel voor maximale efficiëntie, uitstekende prestaties en vlot werk.

GEbruikersINTERFACE:

Een scherm in de cabine geeft alle werkparameters weer. Ergonomische joystick met omkeerschakelaar. Knoppen en schakelaars ontworpen voor maximaal gebruiksgemak.

AANDRIJVING

Hydrostatische transmissie met permanente vierwielaandrijving. Motoren van 136 en 143 PK en maximumsnelheid van 40 km/u. Unieke positionering van de motor over de lengte van de rechterkant.





VEILIGHEID

De Merlo cabine is gecertificeerd volgens de normen ISO 3449 FOPS niveau 2 en ISO 3471 ROPS en biedt zo veiligheid van topklasse voor de bestuurder. De machines zijn uitgerust met het exclusieve veiligheidssysteem ASCS (Adaptief Stabiliteit Controle Systeem), dat de aangekoppelde accessoire herkent en afhankelijk van de opgetilde last berekent hoe snel de hydraulische bewegingen uitgevoerd mogen worden zonder risico voor de bestuurder. Op het (optioneel) digitaal scherm kan de bestuurder alle operationele parameters aflezen en zien wanneer het veiligheidssysteem zal tussenkomen door problematische bewegingen af te remmen en te blokkeren. Afhankelijk van de aangekoppelde accessoire zal het systeem de machine bepaalde bewegingen sneller of trager laten uitvoeren. De handrem activeert automatisch wanneer de motor uitgeschakeld wordt, om te vermijden dat de machine onbedoelde bewegingen maakt.



MERLO GIEK



De giek bestaat uit een dubbel "C" profiel in sterk resistent staal met lassen gemaakt langs de neutrale buigas. De hydraulische leidingen en elektrische draden zitten aan de binnenkant van de giek met een "cassettesysteem", om ze te beschermen tegen botsingen en schokken en om ze makkelijk te kunnen uithalen voor onderhoud. De L-vormige loopblokken zijn gemaakt uit composiet materiaal voor maximale efficiëntie en voor minder impact en slijtage op de glijvlakken. De Merlo giek biedt:

- Zeer nauwkeurige millimeterbewegingen
- De structuur plooit niet
- De componenten en leidingen zijn beschermd tegen botsingen en schokken

FOPS BESCHERMING



De metalen structuur op het dak biedt een van de strengst gecertificeerde beschermingen: FOPS Niveau II. Deze bescherming garandeert:

- Perfect comfort in de cabine
- Uitstekend zicht op de lading
- Maximale veiligheid voor de bestuurder
- De structuur kan vlot losgemaakt worden om het dak schoon te maken

CHASSIS

In vergelijking met marktstandaarden is het chassis eerder klein, waardoor de machine minder plaats inneemt. Daarnaast heeft het chassis aan de buitenkant een stalen rand, gemaakt uit een metalen profiel. Het chassis heeft een heel sterke structuur en biedt een uitstekende torsiekracht. De onderkant van het chassis is bedekt met stalen platen die alle componenten beschermen tijdens transport naast de weg of op onverharde weg.



NIVELLEREN

De verreikers TF42.7 en TF38.10, "TT" genaamd, zijn uitgerust met hoekcorrectie. Twee hydraulische cilinders bevinden zich tussen het chassis en de as om een zijdelingse helling op de grond tot 8% te corrigeren. Dit vermijdt stabiliteitsproblemen en maakt het mogelijk om een lading perfect verticaal op te heffen.





ASCS

Het ASCS (Adaptief Stabiliteit Controle Systeem) voorkomt dat de machine voorover kantelt wanneer hij een lading verplaatst. Het systeem regelt de snelheid en de maximale omvang van de bewegingen op basis van drie parameters:

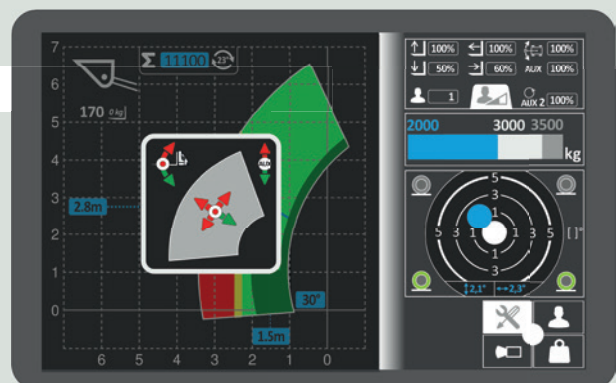
- Gewicht van de lading
- Positie van de lading: bereik, uitschuiving giek en rotatie vorkenbord
- Aangekoppelde accessoire: automatisch herkend door het ASCS

Wanneer de limiet voor operationele stabiliteit bereikt is, zal het ASCS de beweging van de giek eerst vertragen en vervolgens volledig stoppen. Vanaf dan zijn enkel bewegingen mogelijk die de situatie terug veilig maken. Dit maakt de machine zeer gebruiksvriendelijk, ook voor minder ervaren bestuurders.

SCHERM

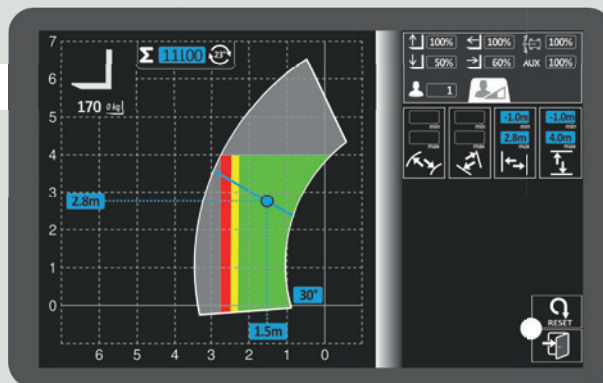
Standaard heeft het ASCS een 10,1" kleurscherm waarop de bestuurder in realtime alle werkparameters ziet. Het scherm past de helderheid automatisch aan het buitenlicht aan; zo kan de bestuurder op elk moment de stabiliteitstoestand aflezen van een lastdiagram dat in realtime updatet wordt naargelang de aangekoppelde accessoire. De bestuurder ziet ook wanneer het veiligheidssysteem zal tussenkomen. Alle hydraulische bewegingen worden onafhankelijk van elkaar bestuurd.

Bij tussenkomst van het ASCS kan u zo snel terugvinden welke bewegingen mogelijk gevaarlijk zijn. In dat geval toont een pop-up boodschap welke bewegingen er nog veilig zijn voor de stabiliteitstoestand van de machine. Tot slot is ook de inclinometer om veiligheidsredenen steeds zichtbaar op het scherm.



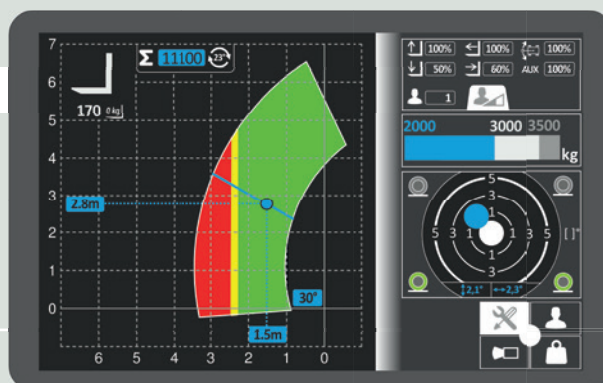
WERKZONE INSTELLEN

Met een speciale functie op het scherm kan de bestuurder de geometrische werklimieten instellen. Dit kan met het assenstelsel (hoogte + minimale en maximale verlenging) of volgens de relatieve bewegingen van de giek (minimaal en maximaal heffen en uitschuiven). Deze oplossing laat toe om vlotter en veiliger repetitief werk in kleine ruimtes uit te voeren, zoals in een loods.



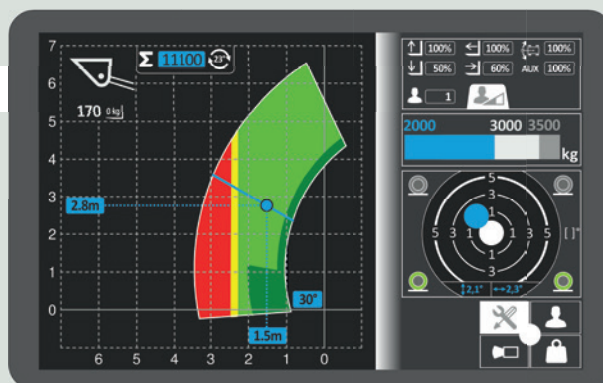
RIJSNELHEID INSTELLEN

Via het scherm kunt u met het ASCS de snelheid instellen van de individuele bewegingen van de giek en aangekoppelde accessoire, afhankelijk van het uit te voeren werk en de keuze van de bestuurder. Er kunnen 9 verschillende configuraties opgeslagen worden.



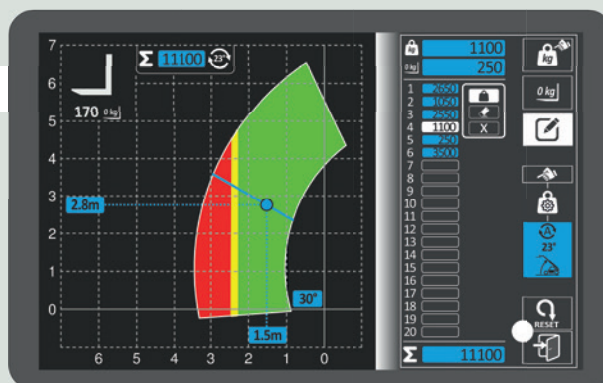
VRIJE ZONE

De machine herkent een aangekoppelde bak onmiddellijk en stelt eromheen een vrij zone in. Dit is een zwenkzone van 1 meter met een hefhoek van 10°. Binnen die zone kan u veilig werken zonder dat het controlesysteem de aangekoppelde accessoire zal blokkeren in geval van overbelasting. Uw machine maakt hierdoor soepele bewegingen. Dit is vooral handig voor graafwerken.



VERPLAATSTE LADINGEN ONTHOUDEN

U kan manueel of automatisch op het ASCS scherm aflezen of de giek de verplaatste ladingde verplaatste lading boven een vooraf ingestelde hoek tilt. Dit mag $\pm 5\%$ afwijken, afhankelijk van de dynamische omstandigheden van de machine. Het systeem kan tot 1.000 verschillende resultaten opslaan en geeft de recentste 20 weer.





PRESTATIES



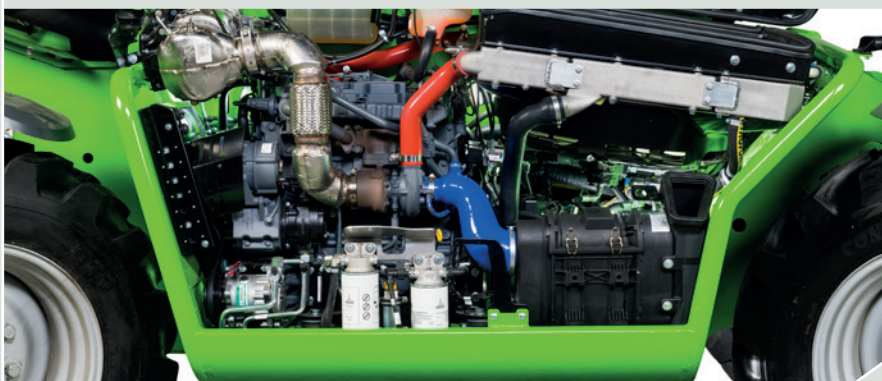
Merlo verreikers zijn uitgerust met de recentste elektronische hydrostatische transmissie en de steeds actieve vierwielaandrijving. Dit garandeert:

- Uitstekende remcapaciteit wanneer u het gaspedaal loslaat
- Hoog vermogen en koppel naar de wielen
- Ongeëvenaard gebruiksgemak

De modellen hebben een mechanische versnellingsbak met 2 versnellingen of een MCVTronic continu variabele versnellingsbak. Daarmee halen ze een maximumsnelheid van 40 km/u zonder dat hun bewegingen er minder nauwkeurig door worden.

MOTOREN

Deze modellen hebben een motor met een vermogen van 136 tot 143 PK die over de lengte van de rechterkant zit. De onderdelen zijn daardoor heel vlot bereikbaar voor onderhoud.

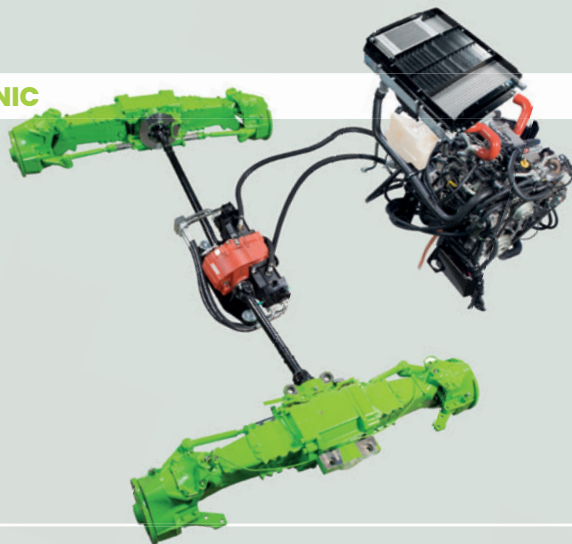


HYDRAULISCH SYSTEEM



De enige modellen op de markt die uitgerust zijn met een apart hydraulisch en hydrostatisch systeem. Het hydraulisch systeem bestaat uit een variabele Load Sensing cilinderpomp en een elektronisch bestuurd Flow Sharing ventiel, om vlot tot 3 bewegingen tegelijk te kunnen uitvoeren. Voor betere prestaties kunnen de machines uitgerust worden met proportionele continue olietoevoer. De hydraulische distributeur achteraan het chassis vermindert trillingen en warmtetoever naar de cabine en is vlot bereikbaar voor onderhoud.

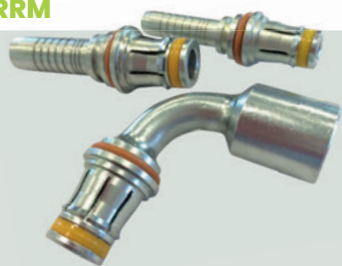
CVTRONIC



Merlo's continu variabele CVTronic slimme transmissie combineert de voordelen van hydrostatische transmissie met dezelfde prestaties als een traditioneel CVT systeem. In vergelijking met een conventionele hydrostatische transmissie biedt de CVTronic:

- 12% meer koppel
- Minder verbruik dankzij de efficiëntere werking
- Gebruiksvriendelijk, want schakelen tussen versnellingen is niet langer nodig

RRM



Unieke en gepatenteerde oplossing. De hydraulische koppelingen zijn ontworpen en gemaakt door Merlo. Ze hebben volgende kenmerken:

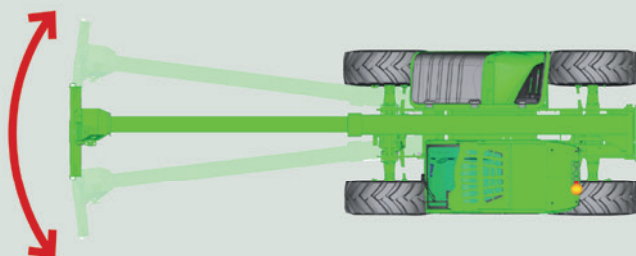
- Snel vast- en loskoppelen
- Verbindingen sluiten beter aan
- Langere levensduur van de onderdelen
- Geen verwrongen leidingen

ASSEN EN REMMEN



Merlo heeft de assen in eigen gebouwen ontworpen en geproduceerd. Ze zijn beschikbaar in twee versies: met epicycloïdale reductoren, voor een zo compact mogelijke machine en met portaalreductoren, voor meer bodenvrijheid. Beide versies zijn uitgerust met vier droge schijfremmen voor een hogere remcapaciteit en meer efficiëntie, met bijgevolg een lager verbruik. Alle lagers en glijlagers zijn zodanig ontworpen dat ze een langere levensduur hebben en minder onderhoud nodig hebben.

SIDE-SHIFT GIEK



Dit systeem zit ingebouwd in het chassis van de machine (TT modellen). Het laat de giek zijdelings bewegen om de lading zeer nauwkeurig te kunnen positioneren. U wint er veel tijd mee doordat u de machine niet meer hoeft te manoeuvreren; dit verhoogt dus de productiviteit. De besturing van de side-shift zit op de joystick en is proportioneel voor maximale efficiëntie.

★
UNIQUE
ON THE
MARKET
★

FAN DRIVE



Fan Drive is een technologie waarmee u de blaasrichting van de ventilator kan veranderen van zuigen, om de radiatoren af te koelen, naar blazen, om de radiatoren schoon te maken. De blaasfunctie houdt stof en vuil buiten de cabine tijdens het werk, zodat u optimaal en efficiënt kan blijven werken. Daarnaast zorgt Fan Drive ervoor dat de ventilatoren hun draaisnelheid kunnen aanpassen aan de temperatuur van de vloeistoffen, wat het lawaai en het verbruik van het koelsysteem vermindert.



COMFORT

Over akoestisch en thermisch comfort is tot in de kleinste details nagedacht: er is intensief onderzoek gedaan naar de meest vernieuwende technische oplossingen en materialen. Op vlak van omgevingsprestaties voldoet de cabine aan de norm ISO 10263-3. De cabine staat onder druk* waardoor stof en vuil de cabine niet binnenraken. Daarnaast is de Merlo cabine zeer comfortabel en praktisch dankzij de volgende kenmerken:

- Zeer ruime cabine met een breedte van 1.010 mm
- Groot glazen oppervlak van 4,3 m²
- Silent-blocks die trillingen en lawaai dempen

De cabine heeft een mechanisch geveerde stoffen zetel. Optioneel is ook luchtvering, een verhoogde rugsteun en zetelverwarming beschikbaar.



** OPMERKING: het drukniveau laat niet toe om te werken met pesticiden of om te werken in gevaarlijke omgevingen, bv met asbest, ...*

CABINE



Het ongezien design garandeert een uitstekende werking en comfort; zo zitten de informatie die de bestuurder krijgt en de besturingen van de verschillende systemen mooi samen, wat ergonomisch heel interessant is. Er zit een omkeerschakelaar op het stuurwiel en op de joystick.

- 1 ASCS scherm (optioneel)
- 2 Capacitieve joystick
- 3 Stuurwiel en transmissiebesturingen
- 4 Transmissiescherm
- 5 Pedalen
- 6 Handschoenkastje en besturingen airco

INGANG CABINE

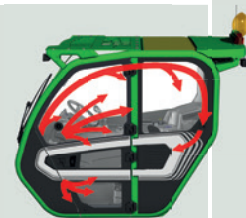
Instappen gaat heel eenvoudig; de deur kan 180° openzwaaien en het bovenste deel van het raam kan apart geopend en vastgezet worden om te verluchten of om te kunnen communiceren met collega's buiten de cabine.



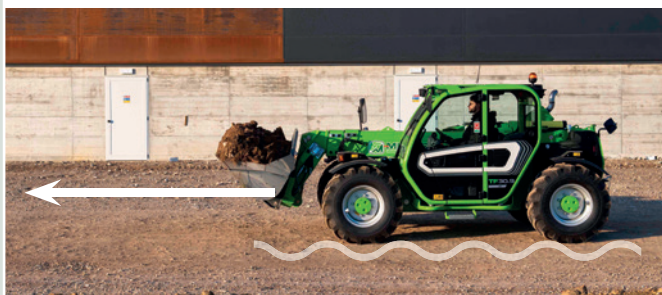
AIRCONDITIONING

Ontwikkeld volgens de standaarden van de automobielsector, wat de opwarm- en afkoeltijden

halveert. De aanzuigopening zit aan de zijkant van de cabine, weg van alle mogelijke bronnen van stof en vuil. Binnenin zitten er 8 openingen, waarvan er 3 dienen om de voorruit te ontgooien.



VERING GIEK



De actieve vering op de giek (BSS) is optioneel beschikbaar. De vering beschermt de lading tijdens transport en biedt extra comfort op ruw terrein. De vering schakelt automatisch uit bij lage snelheid (onder 3 km/u) zodat u extra nauwkeurig en met meer vermogen met de giek kan werken.

MERLO VORKENBORD



Merlo machines hebben een vorkenbord dat samen met een aangekoppelde accessoire de beste prestaties kan halen. Het vorkenbord is heel licht, wat nodig is voor een zo hoog mogelijke hefcapaciteit. Een bak laden/lossen gaat heel vlot aangezien het vorkenbord kan roteren. Alle modellen hebben standaard Tac-lock, een comfortabel systeem dat toelaat om accessoires hydraulisch aan te koppelen vanuit de cabine.

GEVEERDE CABINE



De modellen van dit gamma hebben de exclusieve en gepatenteerde geveerde cabine (CS). Deze cabine heeft een actieve hydropneumatische vering; de bestuurder kan die met een elektrische schakelaar activeren. Wanneer de vering actief is, kan de cabine 110 mm (-60 mm / +50 mm) op en neer gaan. Dit dempt trillingen en vergroot het comfort in de cabine, waardoor transport en werk op oneffen terrein veel vlotter verloopt.

CAPACITIEVE JOYSTICK



Alle verreikers van dit gamma hebben de innovatieve capacitive elektronische joystick. Deze joystick merkt de aanwezigheid van de hand van de bestuurder met een capacitive sensor. Hierdoor is een speciale fysieke controle (dodemansknop) niet nodig om hydraulische bewegingen uit te voeren. De joystick bestuurt alle belangrijkste hydraulische bewegingen van de machine en de accessoire. Er kunnen tot 4 onafhankelijke hydraulische bewegingen tegelijk uitgevoerd worden.

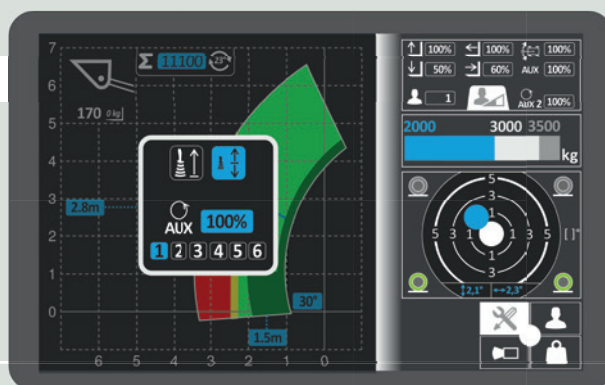
SNELHEIDSCONTROLE



De modellen van het gamma medium capacity hebben een cruise control systeem "Speed Control" (snelheidscontrole). Met dit systeem kan de bestuurder de gewenste snelheid instellen en zal de machine die snelheid behouden. Annuleren kan door op het rempedaal of op de richtingsselector te duwen.

CONTINUE OLIOETOEVOER

De machines kunnen optioneel uitgerust worden met een systeem dat een constante olietoevoer naar de accessoires voorziet. Deze oplossing regelt de olietoevoer heel nauwkeurig en specifiek, van 0 tot de maximale olietoevoer en dit voor elk van de 4 hydraulische aansluitingen aan het uiteinde van de giek.



CAMERA ACHTERAAN



Naast het 10,1" kleurscherm van het ASICS, is het ook mogelijk de machine uit te rusten met een camera achteraan die automatisch activeert wanneer de machine in achteruit staat. Op het scherm in de cabine wordt het beeld van de achterkant van de cabine direct weergegeven. De camera kan ook manueel bestuurd worden vanuit het menu van het ASICS.

VERLICHTING



Standaard zijn alle Merlo verreikers uitgerust met lichten voor op de openbare weg en verlichting van de nummerplaat achteraan. Daarnaast is het gamma Medium Capacity ook standaard uitgerust met voor- en achterlichten bovenop de cabine. Zo kan u de werkzone optimaal verlichten, zelfs 's nachts of in een donkere omgeving. Tot slot kunnen er optioneel ook lichten gemonteerd worden op de giek, zodat u de lading op elk moment perfect kan zien.

RUITENWISSERS



Standaard zitten er drie ruitenwissers op de Merlo cabine. De ruitenwischer van de voorruit heeft twee snelheden, afhankelijk van hoe hard het regent. Daarnaast zijn er ook ruitenwissers voor het dak en de achterrauit.



EFFICIËNTIE

Merlo verreikers zijn de compactste en de lichtste op de markt. Dankzij hun vierwielbesturing en drie stuurtypes kunnen ze uitstekend manoeuvreren in kleine ruimtes, hebben ze daar minder tijd voor nodig en verbruiken ze dus ook minder.

- Minder manoeuvreerruimte nodig
- Productiever
- Minder impact op de grond en lager brandstofverbruik

Om efficiënt accessoires te kunnen besturen hebben alle modellen een dubbele hydraulische lijn en een elektrische aansluiting voor communicatie tussen machine en accessoire aan het uiteinde van de giek.



ZICHTBAARHEID



Efficiënt manoeuvreren in alle veiligheid dankzij de beste zichtbaarheid die op de markt verkrijgbaar is. Dit vermindert stress voor bestuurders die tijdens hun werkdag veel manoeuvres moeten uitvoeren. De positie van de giek, het design van de motorkap en het grote glazen oppervlak garanderen snel en nauwkeurig werk.

DRIE STUURTYPES

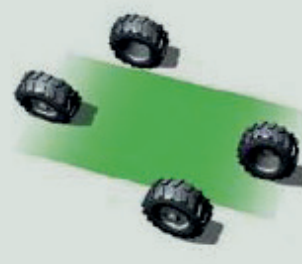
Dit is een exclusieve oplossing op de assen die het eenvoudiger maakt om te manoeuvreren in kleine ruimtes.



Voorwielbesturing



Vierwielbesturing



Krabbesturing

TREKKEN

Het is mogelijk om de Medium Duty modellen te homologeren als landbouwtractor, zodat ze aanhangwagens mogen trekken op de openbare weg. Er zijn verschillende oplossingen mogelijk voor de aankoppeling en het remsysteem en voor de stroomtoevoer naar de aanhangwagen, om tegemoet te komen aan de eisen van de klant. De maximale limiet is 24 ton, afhankelijk van het gamma, het type trekhaak en het remsysteem.



BATTERIJSCHAKELAAR



Standaard hebben Medium Capacity verreikers een automatische elektrische batterijschakelaar om de efficiëntie en levensduur van de batterij te verbeteren. Het elektrisch circuit van de machine wordt losgekoppeld wanneer de sleutel uit het contact verwijderd wordt. Steek de sleutel in het controlepaneel om de batterijen opnieuw te activeren.

EPD EN ZELFVERSNELLEDE JOYSTICK

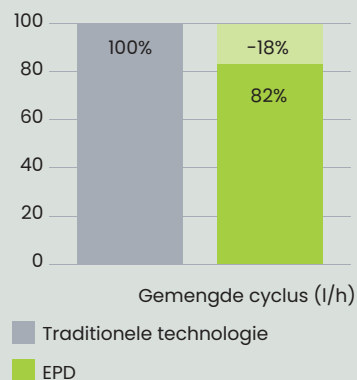
EPD (Eco Power Drive) is het exclusief en innovatief systeem voor transmissie en controle van de motor. Het EPD bestuurt en wijzigt het toerental van de motor en de toevoer van de hydrostatische pomp op basis van de werkomstandigheden, met als resultaat tot 18% lager verbruik. U kunt het toerental van de motor ook proportioneel besturen met de "zelfversnellende" functie van de joystick (hoe verder u de joystick wegduwt, hoe hoger het toerental van de motor).



Deze "zelfversnellende" functie optimaliseert het verbruik van de machine: zo kunt u langer het lage toerental aanhouden en reageert de machine tegelijk optimaal om ladingen te verplaatsen. Dit bespaart u jaarlijks tot € 3.300 (bij een gemiddeld gebruik van 1.000 werkuren per jaar en een gemiddelde brandstofprijs van € 1,1 per liter).

LAGER VERBRUIK

Merlo EPD technologie





VERREIKER GAMMA MEDIUM CAPACITY

Het verreiker gamma Medium Capacity bestaat uit modellen met een hefcapaciteit tussen 3.300 kg en 4.200 kg en een hefhoogte tot 10. De kracht van dit gamma ligt in zijn brede waaier aan producten, zodat de klant kan kiezen uit tal van exclusieve technologische opties, zoals de side-shift van de giek en de continu variabele transmissie.

Het gamma bestaat uit twee verschillende productlijnen:

- TF33.9 – TF35.7
- TF38.10 – TF42.7



• TF33.9 – TF35.7

Modellen met compactere afmetingen. Ze zijn uitgerust met assen met epicycloïdale reductoren die zorgen voor snel en nauwkeurig werk.

De belangrijkste kenmerken van deze modellen zijn:

- Hydraulisch systeem met 125 l/min met Load Sensing en Flow Sharing technologie
- EPD met maximumsnelheid van 40 km/u
- 100 kW/136 PK motor
- "CS" technologie beschikbaar



• TF38.10 – TF42.7

Deze modellen bieden sterkere prestaties. De portaalassen zorgen voor een grotere bodemvrijheid, zodat de machine vlotter kan werken op ruwer terrein. Doordat de cabine iets hoger zit, heeft de bestuurder een beter zicht. De belangrijkste kenmerken van deze modellen zijn:

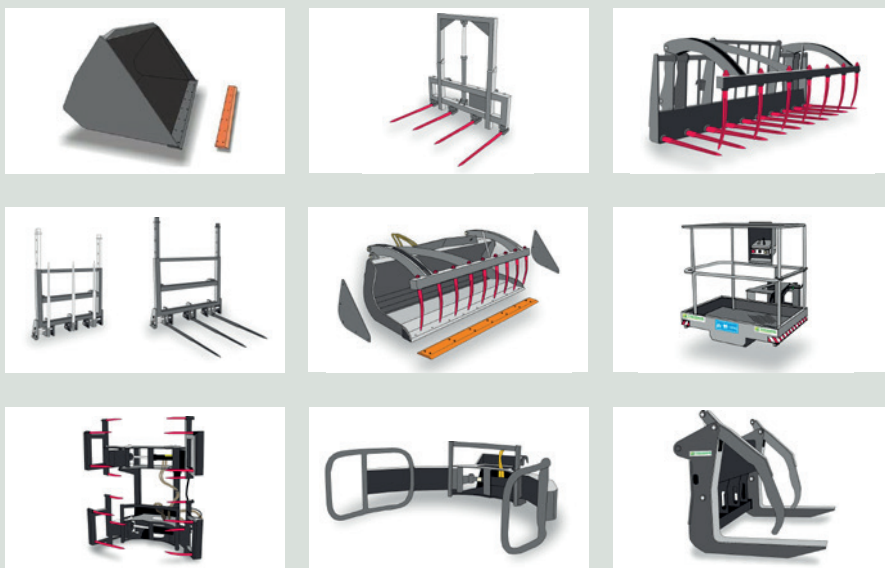
De belangrijkste kenmerken van deze modellen zijn:

- Hydraulisch systeem met 150 l/min met Load Sensing en Flow Sharing technologie
- EPD met maximumsnelheid van 40 km/u
- 105 kW/143 PK motor
- "CS", "TT" en MCVTronic technologie verkrijgbaar



ACCESSOIRES

Merlo Group ontwerpt en produceert zelf in eigen gebouwen alle accessoires voor haar machines. Die accessoires zijn de echte werkpaarden van Merlo verreikers. Met een accessoire presteert de machine beter en kan hij verschillende soorten werk uitvoeren. Het gepatenteerde herkenningssysteem en de effectieve Tac-lock hydraulische accessoirevergrendeling maken het heel eenvoudig om snel van accessoire te wisselen, en om de werkparameters automatisch in te stellen, wat de veiligheid ten goede komt.



SERVICE & ONDERDELEN

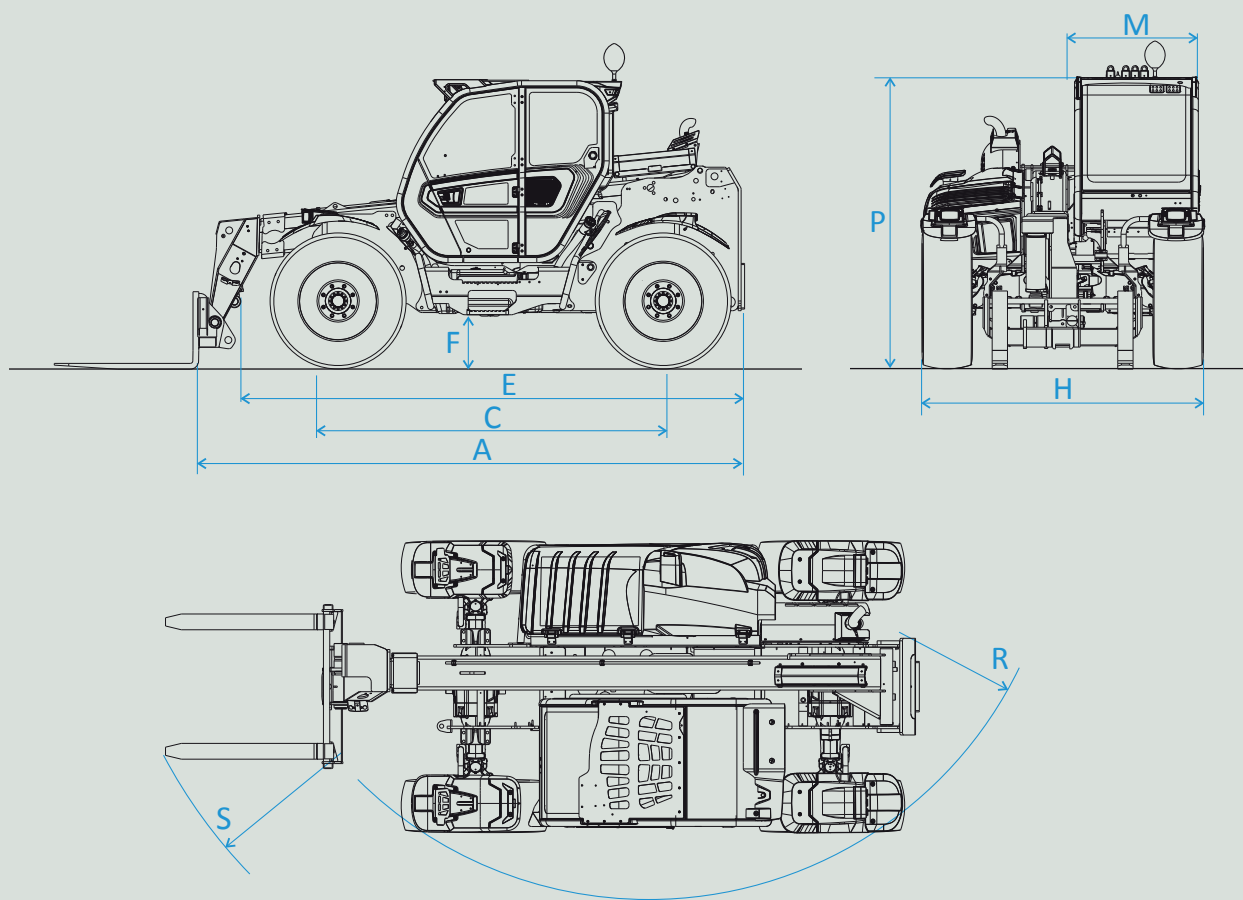
Wie een Merlo machine koopt, kiest voor de beste kwaliteit, betrouwbaarheid en vernieuwing. De klant mag rekenen op eersteklasse ondersteuning en onderhoudsdiensten aangeboden door het Merlo Service netwerk en op originele onderdelen die strenge en continue kwaliteitscontroles ondergaan. Zelfs na verloop van tijd behoudt uw verreiker zijn sterke prestaties, met voorzichtig en periodiek onderhoud en originele onderdelen.



MERLOMOBILITY

Het gamma Merlo beschikt over exclusieve technologie die haar verreikers slimmer en meer verbonden maakt. Met het verbindingssysteem Merlo Mobility 4.0 vindt de klant alle informatie van de machines op één plek terug. Merlo Mobility is een flexibel instrument waarmee u optimaal overzicht hebt over uw machines in verschillende werksectoren.

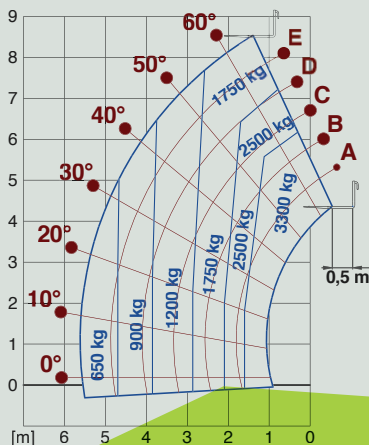
Technische kenmerken



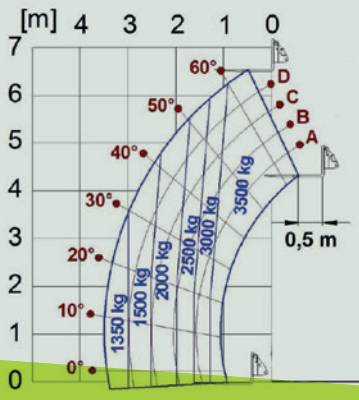
	Afmetingen	A	C	E	F	H	M	P	R	S
TF33.9-140	mm	4330	2740	3910	380	2250	1010	2240	4095	4740
TF33.9CS-140	mm	4330	2740	3910	380	2250	1010	2300	4095	4740
TF35.7-140	mm	4310	2740	3910	380	2250	1010	2240	4095	4740
TF35.7CS-140	mm	4310	2740	3910	380	2250	1010	2300	4095	4740
TF38.10-145	mm	4760	2810	4104	460	2310	1010	2530	3985	4800
TF38.10CS-145	mm	4760	2810	4104	460	2310	1010	2530	3985	4800
TF38.10CS-145-CVTRONIC	mm	4760	2810	4104	460	2310	1010	2530	3985	4800
TF38.10TT-145	mm	4760	2810	4104	460	2310	1010	2530	3985	4800
TF38.10TTCS-145	mm	4760	2810	4104	460	2310	1010	2530	3985	4800
TF38.10TT-CS-145-CVTRONIC	mm	4760	2810	4104	460	2310	1010	2530	3985	4800
TF42.7-145	mm	4730	2810	4104	460	2310	1010	2530	3985	4800
TF42.7CS-145	mm	4730	2810	4104	460	2310	1010	2530	3985	4800
TF42.7CS-145-CVTRONIC	mm	4730	2810	4104	460	2310	1010	2530	3985	4800
TF42.7TT-145	mm	4730	2810	4104	460	2310	1010	2530	3985	4800
TF42.7TT-CS-145	mm	4730	2810	4104	460	2310	1010	2530	3985	4800
TF42.7TT-CS-145-CVTRONIC	mm	4730	2810	4104	460	2310	1010	2530	3985	4800

Model	TF33.9-140	TF33.9CS-140	TF35.7-140	TF35.7CS-140	TF38.10-145	TF38.10CS-145	TF38.10CS-145-CVTRONIC
Prestaties							
Ongeladen gewicht (kg)	7300	7450	6800	6950	8300	8500	8500
Maximumcapaciteit (kg)	3300	3300	3500	3500	3800	3800	3800
Hefhoogte (m)	8.6	8.6	6.6	6.6	9.5	9.5	9.5
Maximaal bereik (m)	5.7	5.7	3.5	3.5	6.6	6.6	6.6
Side-shift giek (mm)	-	-	-	-	-	-	-
Nivellering chassis (%)	-	-	-	-	-	-	-
Aandrijving							
Motor	Deutz TCD3.6	Deutz TCD3.6	Deutz TCD3.6	Deutz TCD3.6	Deutz TCD3.6	Deutz TCD3.6	Deutz TCD3.6
Inhoud/cilinders	3600/4	3600/4	3600/4	3600/4	3600/4	3600/4	3600/4
Motorvermogen (kW/PK)	100/136	100/136	100/136	100/136	105/143	105/143	105/143
Antivervuilingstechnologie	Niveau V DOC + SCR + DPF	Niveau V DOC + SCR + DPF	Niveau V DOC + SCR + DPF	Niveau V DOC + SCR + DPF	Niveau V DOC + SCR + DPF	Niveau V DOC + SCR + DPF	Niveau V DOC + SCR + DPF
Omkeerbare ventilator	Ja	Ja	Ja	Ja	Ja	Ja	Ja
Maximumsnelheid (km/u)	40	40	40	40	40	40	40
Brandstoftank (l)	85	85	85	85	140	140	140
Adbluetank (l)	12	12	12	12	18	18	18
Hydrostatische transmissie	Ja - 2V	Ja - 2V	Ja - 2V	Ja - 2V	Ja - 2V	Ja - 2V	CVTronic
EPD	Plus	Plus	Plus	Plus	Plus	Plus	Plus
Reductoren	Epicycloïdaal	Epicycloïdaal	Epicycloïdaal	Epicycloïdaal	Portaal	Portaal	Portaal
Remmen	Droge schijven	Droge schijven	Droge schijven	Droge schijven	Droge schijven	Droge schijven	Droge schijven
Hydraulisch systeem							
Hydraulische pomp	LS + FS	LS + FS	LS + FS	LS + FS	LS + FS	LS + FS	LS + FS
Debiet/druk (l/min-bar)	125-210	125-210	125-210	125-210	150-250	150-250	150-250
Hydraulische olietank (l)	85	85	85	85	100	100	100
Cabine							
Afwerking cabine	ECO	ECO	ECO	ECO	ECO	ECO	ECO
ASCS	Light	Light	Light	Light	Light	Light	Light
FOPS II - ROPS	Ja	Ja	Ja	Ja	Ja	Ja	Ja
Joystick	Elektronisch	Elektronisch	Elektronisch	Elektronisch	Elektronisch	Elektronisch	Elektronisch
Samenstelling							
Geveerde cabine	Nee	Ja	Nee	Ja	Nee	Ja	Ja
Werklichten op cabine	Ja	Ja	Ja	Ja	Ja	Ja	Ja
Tac-lock	Ja	Ja	Ja	Ja	Ja	Ja	Ja
Standaardbanden	400/70-24	400/70-24	400/70-24	400/70-24	400/70-24	400/70-24	400/70-24

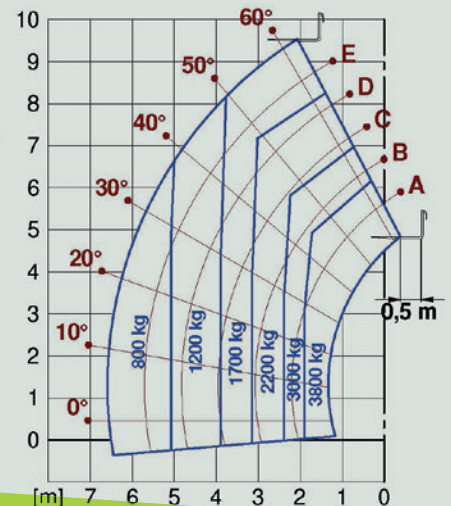
TF33.9



TF35.7



TF38.10



TF38.10TT-145	TF38.10TT CS-145	TF38.10TT CS 145-CVTRONIC	TF42.7-145	TF42.7CS-145	TF42.7CS-145 CVTRONIC	TF42.7TT-145	TF42.7TT CS-145	TF42.7TT CS 145-CVTRONIC
---------------	------------------	---------------------------	------------	--------------	-----------------------	--------------	-----------------	--------------------------

8500	8800	8800	7800	8000	8000	8000	8200	8200
3800	3800	3800	4200	4200	4200	4200	4200	4200
9.7	9.7	9.7	7	7	7	7.2	7.2	7.2
6.6	6.6	6.6	3.8	3.8	3.8	3.8	3.8	3.8
+/- 180	+/- 180	+/- 180	-	-	-	+/- 150	+/- 150	+/- 150
+/- 8	+/- 8	+/- 8	-	-	-	+/- 8	+/- 8	+/- 8

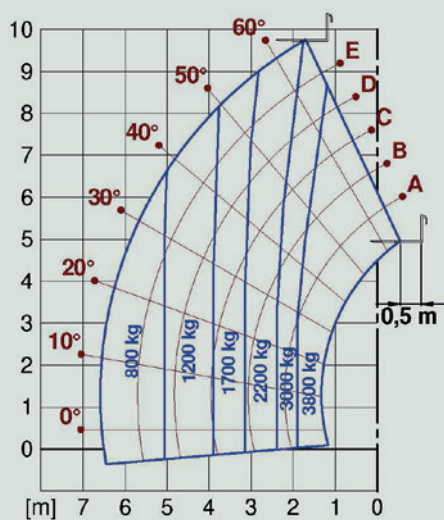
Deutz TCD3.6	Deutz TCD3.6	Deutz TCD3.6	Deutz TCD3.6	Deutz TCD3.6	Deutz TCD3.6	Deutz TCD3.6	Deutz TCD3.6	Deutz TCD3.6
3600/4	3600/4	3600/4	3600/4	3600/4	3600/4	3600/4	3600/4	3600/4
105/143	105/143	105/143	105/143	105/143	105/143	105/143	105/143	105/143
Niveau V DOC + SCR + DPF	Niveau V DOC + SCR + DPF	Niveau V DOC + SCR + DPF	Niveau V DOC + SCR + DPF	Niveau V DOC + SCR + DPF	Niveau V DOC + SCR + DPF	Niveau V DOC + SCR + DPF	Niveau V DOC + SCR + DPF	Niveau V DOC + SCR + DPF
Ja	Ja	Ja	Ja	Ja	Ja	Ja	Ja	Ja
40	40	40	40	40	40	40	40	40
140	140	140	140	140	140	140	140	140
18	18	18	18	18	18	18	18	18
Ja - 2V Plus	Ja - 2V Plus	CVTronic Plus	Ja - 2V Plus	Ja - 2V Plus	CVTronic Plus	Ja - 2V Plus	Ja - 2V Plus	CVTronic Plus
Portaal	Portaal	Portaal	Portaal	Portaal	Portaal	Portaal	Portaal	Portaal
Droge schijven	Droge schijven	Droge schijven	Droge schijven	Droge schijven	Droge schijven	Droge schijven	Droge schijven	Droge schijven

LS + FS	LS + FS	LS + FS	LS + FS	LS + FS	LS + FS	LS + FS	LS + FS	LS + FS
150-250	150-250	150-250	150-250	150-250	150-250	150-250	150-250	150-250
100	100	100	100	100	100	100	100	100

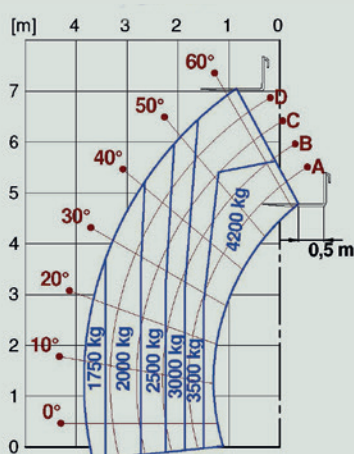
ECO	ECO	ECO	ECO	ECO	ECO	ECO	ECO	ECO
Light	Light	Light	Light	Light	Light	Light	Light	Light
Ja	Ja	Ja	Ja	Ja	Ja	Ja	Ja	Ja
Elektronisch	Elektronisch	Elektronisch	Elektronisch	Elektronisch	Elektronisch	Elektronisch	Elektronisch	Elektronisch

Nee	Ja	Ja	Nee	Ja	Ja	Nee	Ja	Ja
Ja	Ja	Ja	Ja	Ja	Ja	Ja	Ja	Ja
Ja	Ja	Ja	Ja	Ja	Ja	Ja	Ja	Ja
400/70-24	400/70-24	400/70-24	400/70-24	400/70-24	400/70-24	400/70-24	400/70-24	400/70-24

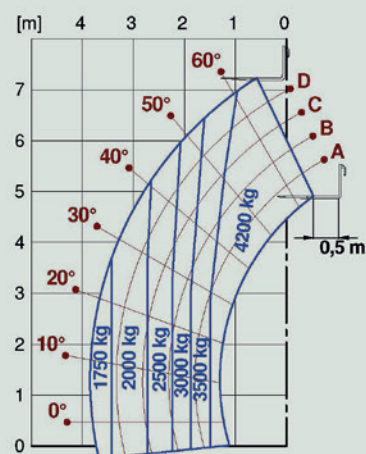
TF38.10TT



TF42.7



TF42.7TT





MERLO S.P.A.

Via Nazionale, 9 - 12010 S. Defendente di Cervasca - Cuneo - Italia

Tel. +39 0171 614111 - Fax +39 0171 684101

www.merlo.com - info@merlo.com

Uw Merlo distributeur

De gegevens, kenmerken en afbeeldingen in dit document zijn louter illustratief en niet bindend. Merlo SpA voert een beleid van continu onderzoek en ontwikkeling, dus het is mogelijk dat onze producten kenmerken hebben die verschillen van wat er beschreven is, of dat ze aangepast worden zonder voorafgaande kennisgeving. Op de afbeeldingen kunnen optionele accessoires staan.