

KOMATSU

PC360LC-11 PC360NLC-11



Hydraulische graafmachine

Motorvermogen

202 kW / 271 PK @ 1950 tpm

Bedrijfgewicht

PC360LC-11: 35900 - 36850 kg
PC360NLC-11: 35800 - 36560 kg

Bakcapaciteit

max. 2,66 m³

PC360LC/NLC-11



Motorvermogen

202 kW / 271 PK @ 1950 tpm

Bedrijfgewicht

PC360LC-11: 35900 - 36850 kg

PC360NLC-11: 35800 - 36560 kg

Bakcapaciteit

max. 2,66 m³

Uitzonderlijk qua inzetbaarheid en **milieuvriendelijkheid**

Krachtig en milieuvriendelijk

- EU Stage V motor
- Instelbare motorstop
- Komatsu brandstofbesparingstechnologie

Maximaal comfort

- Volledig luchtgeveerd bedieningsstation
- Geluidsarm ontwerp
- Breedbeeld monitor

Maximale efficiëntie

- Verhoogde productiviteit
- Ingebouwde veelzijdigheid en superieure productiviteit
- Geoptimaliseerd motorbeheer
- Verbeterd hydraulisch rendement
- Komatsu Integrated Attachment Control (KIAC)

Veiligheid eerst

- Komatsu SpaceCab™
- KomVision rondom zicht camera systeem
- Vrijloopstand herkenningssysteem

Kwaliteit waar je op kunt rekenen

- Kwaliteitscomponenten van Komatsu
- Uitgebreid dealer support netwerk

Komtrax

- Draadloos Komatsu-monitoringsysteem
- 4G mobiele communicatie
- Geïntegreerde communicatieantenne
- Verbeterde operationele gegevens en rapporten



Een onderhoudsprogramma
voor Komatsu klanten



Hogere productiviteit

De PC360LC/NLC-11 werkt snel en nauwkeurig. Hij is uitgerust met een krachtige Komatsu EU Stage V-motor, met het CLSS (Closed Center Load Sensing System) hydraulische systeem van Komatsu en biedt het eersteklas comfort dat we bij Komatsu gewend zijn. Alles wat nodig is om in zijn klasse uit te blinken op het vlak van snelheid en productiviteit.

Komatsu brandstofbesparingstechnologie

Het brandstofverbruik van de PC360LC/NLC-11 is met tot wel 5% verminderd. Het motorbeheer werd verbeterd. En de motor en hydraulische pompen werden variabel op elkaar afgestemd om efficiëntie en precisie te garanderen tijdens zowel enkel- als meervoudige bewegingen.

Instelbare motorstop

De automatische vrijlooppuitschakeling van Komatsu zorgt ervoor dat de motor na een vastgelegde periode van stationair draaien automatisch wordt uitgeschakeld. Deze optie kan eenvoudig worden ingesteld van 5 tot 60 minuten, om onnodig brandstofverbruik en een te hoge uitstoot van uitlaatgassen te vermijden, alsook om de bedrijfskosten te doen dalen. Terwijl een eco-meter en ecologische richtlijnen op het scherm in de cabine bijkomend stimuleren om efficiënt te werken.

Krachtig en milieuvriendelijk

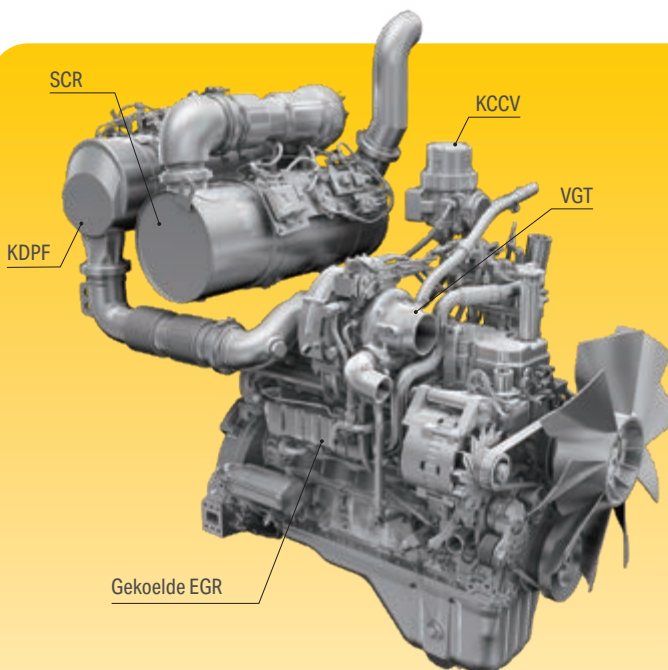
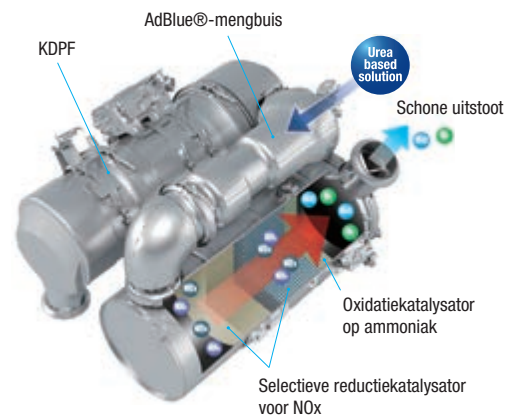
Voldoet aan EU Stage V

De Komatsu-motor die voldoet aan de EU Stage V-normen, is productief, betrouwbaar en efficiënt. Dankzij zijn ultra-lage emissie heeft deze motor minder impact op het milieu en presteert hij beter, waardoor de bedrijfskosten naar beneden gaan en de operator in totale gemoedsrust kan werken.



Degelijke nabehandeling

Het nabehandelingssysteem combineert een Komatsu deeltjesfilter (KDPF) en de selectieve katalytische reductie (SCR). Dankzij de SCR-technologie wordt tegen de juiste snelheid de correcte hoeveelheid AdBlue® in het systeem ingespoten om het NOx te laten afbreken in water (H₂O) en niet-toxisch stikstofgas (N₂). De NOx-uitstoot wordt verminderd met 80% in vergelijking met EU Stage IIIB motoren.



High-Pressure Common Rail (HPCR)

Om ervoor te zorgen dat de brandstof volledig verbrandt en emissies verlaagd worden, is het High-Pressure Common Rail-brandstofinspuitingssysteem computergestuurd. Daardoor krijgt de nieuw ontworpen verbrandingskamer van de motor precies de juiste hoeveelheid brandstof onder druk via meervoudige inspuiting.

Uitlaatrecirculatie (EGR)

Gekoelde EGR is een beproefde technologie die wordt toegepast in de huidige generatie Komatsu-motoren. Het vermogen van de EGR-koeler is verhoogd, zodat er nog minder NOx wordt uitgestoten en de motor nog beter presteert.

Komatsu Gesloten carterontluchter (KCCV)

Carterdamp (blow-by gas) wordt door een CCV-filter gevoerd. De olienevel die in de filter wordt opgevangen, wordt naar het carter geleid terwijl het gefilterde gas terug naar de verbrandingskamer wordt gebracht.

Variable Geometry Turbocharger (VGT)

De VGT-turbo zorgt voor een optimale luchtstroom naar de verbrandingskamer van de motor, ongeacht het toerental en de belasting. De uitlaatgassen zijn schoner en het brandstofverbruik valt lager uit terwijl de aandrijfkracht en prestaties van de machine blijven gehandhaafd.

PC360LC/NLC-11

Ruime keuze aan opties

Er zijn twee optionele hydraulische functies beschikbaar en er kunnen heel eenvoudig 15 instellingen voor de hulpstukken worden geprogrammeerd. In combinatie met het standaard gemonteerde vermogenscircuit voor hydraulische snelkoppeling is het nu nog makkelijker om van werkmethode te wisselen. Dankzij de ruime keuze aan armen en onderstellen kunt u de PC360LC/NLC-11 afstemmen op uw specifieke behoeften voor transport, uit te voeren werkzaamheden en toepassingen.

6 werkmodi

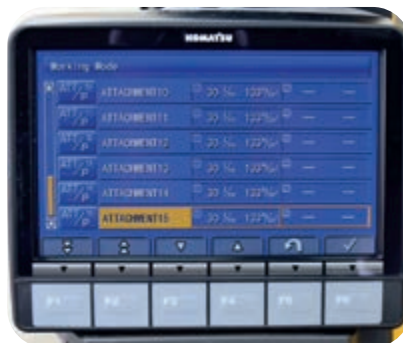
De PC360LC/NLC-11 levert het vereiste vermogen bij een minimaal brandstofverbruik. Er zijn 6 werkstanden beschikbaar: Power, Lifting, Breaker, Economy, Attachment Power en Attachment Economy. De machinist kan de Economy-modus perfect afstemmen op de werkzaamheden door een ideaal evenwicht te vinden tussen vermogen en zuinigheid. De oliestroom naar de hydraulische hulpstukken kan eveneens direct op het brede monitorpaneel worden afgesteld.



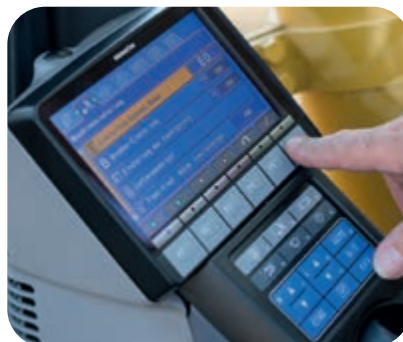
Keuze uit vier armlengtes



Twee optionele hydraulische leidingen waarop diverse hulpstukken gemonteerd kunnen worden



Komatsu Integrated Attachment Control (KIAC) voor tot 15 instellingen voor olie-stroom en oliedruk van uitrustingsstukken



Veelzijdigheid naar wens: selecteer de perfecte instelling voor iedere klus



Maximale efficiëntie

Groter graafvermogen

De machine biedt twee werkstanden voor de giek: de "Power"-modus biedt een doeltreffender graafvermogen, terwijl de "Smooth"-modus geschikt is voor het verzamelen van materiaal en voor precieze nivelleringswerken. Door op de PowerMax-functieknop te drukken, krijgt het graafvermogen van de PC360LC/NLC-11 tijdelijk een extra boost.



Maximaal comfort

Verhoogd comfort

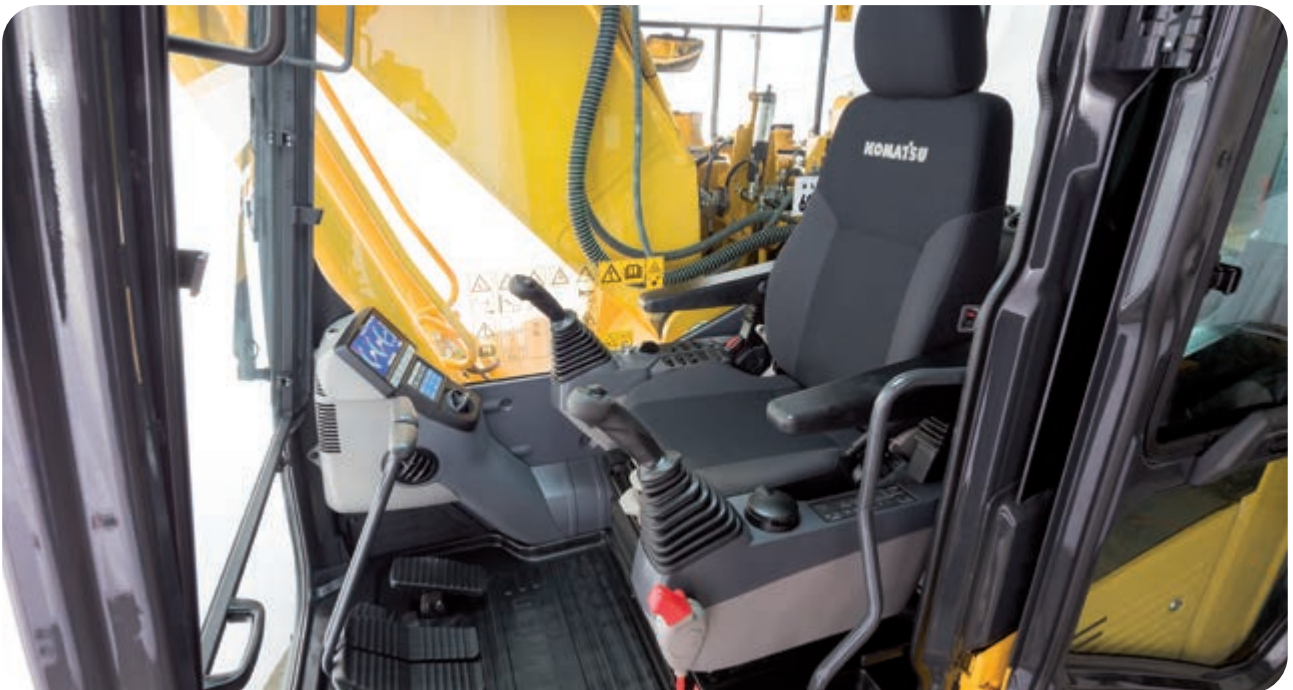
De standaardstoel met luchtvering en hoge rugleuning, inclusief verwarming voor nog meer comfort en volledig instelbare armleuningen, vormt de ruime Komatsu SpaceCab™ om tot een aangename werkomgeving, waar de machinist weinig last krijgt van vermoeidheid. Ook de hoge zichtbaarheid en de ergonomische besturing dragen bij tot een maximale productiviteit van de operator.

Perfect bestuurderscomfort

Naast de standaard radio beschikt de PC360LC/NLC-11 ook over een MP3-aansluiting voor externe toestellen en om muziek af te spelen via de luidsprekers in de cabine. Verder is de cabine ook uitgerust met twee 12V-poorten. En standaard is ook een proportionele controleknop voorzien, waarmee de hulpstukken veilig en precies bediend kunnen worden.

Geluidsarm ontwerp

De rupsgraafmachines van Komatsu hebben zeer lage externe geluidsniveaus en zijn bijzonder geschikt voor werkzaamheden in nauwe ruimten of in de stad. Dankzij optimaal gebruik van geluidsisolatie en geluidsabsorberende materialen zijn de geluidsniveaus in de graafmachines te vergelijken met die in luxe auto's.



Praktische, ergonomische en precieze bediening dankzij de joysticks met proportionele controleknop voor de hulpstukken



Veel opbergruimte, een geïsoleerde opbergruimte voor warme of koude levensmiddelen, een tijdschriftenvak en een bekerhouder



Armleuning met eenvoudige hoogte-instelling

Veiligheid eerst

Optimale veiligheid op de werkplek

Alle veiligheidskenmerken van de Komatsu PC360LC/NLC-11 voldoen aan de meest recente industriestandaarden en werken harmonieus samen om het risico voor iedereen in en rond de machine zo veel mogelijk te beperken. Dankzij een neutraalstanddetectiesysteem voor de hendels in zowel de rij- als de werkuitrusting als een gordel met verklikker en een achteruitrijalarm wordt de veiligheid op de werkplaats verhoogd. Uitermate duurzame anti-slip platen (met extra hoge wrijvingscoating) zorgen ervoor dat de tractieprestaties op lange termijn behouden blijven.



Veilig onderhoud

Thermische beschermkappen rond de hete delen van de motor, afgeschermd ventilatorriem en riemschijven, een afscheiding tussen pomp en motor die ervoor zorgt dat er geen hydraulische olie op de motor kan spatten en buitengewoon stevige handrails: volledig in overeenstemming met de Komatsu-traditie biedt deze machine de hoogste mate van veiligheid om het onderhoud snel en vlot te laten verlopen.



Komatsu SpaceCab™

De cabine is ROPS gecertificeerd. Ze is uitgerust met een buisvormig stalen frame dat duurzaamheid, schokbestendigheid en -absorptievermogen garandeert. De veiligheidsgordel houdt de machinist in de veiligheidszone van de cabine ingeval de machine zou kantelen. Als optie kan de cabine worden voorzien van een Falling Object Protective Structure (FOPS) met een bescherming vooraan die kan worden geopend.



KomVision

Dankzij KomVision heeft de machinist doorlopend duidelijk zicht op de veiligheidszone rond de machine. Hierdoor kan hij zich zelfs bij weinig licht op zijn werk concentreren.



Een evolutionaire interface

Nuttige informatie is nu gemakkelijker dan ooit te vinden en te begrijpen met de verbeterde monitor interface. U hoeft enkel de F3-toets in te drukken, en u krijgt het aangepaste hoofdscherm met de lopende werkzaamheden te zien.

Breedbeeld monitor

Deze kan makkelijk aan uw wensen worden aangepast via enkele eenvoudige schakelaars of multifunctionele toetsen, terwijl u ook kunt kiezen uit 26 talen. Hierdoor zijn de meeste functies alsook de operationele informatie binnen handbereik. Het achteruitkijkcamerascherm en de meter voor het AdBlue®-niveau zijn nu geïntegreerd in het standaard hoofdscherm.

Lagere operationele kosten

De Komatsu ICT draagt bij tot lagere bedrijfskosten door te zorgen voor een comfortabel en efficiënt beheer van de activiteiten. Ze verhoogt de klanttevredenheid en de competitiviteit van onze producten.



Snelle blik op de werkgegevens



Via KomVision zijn verschillende camerazichten beschikbaar, maar met behoud van permanent "vogelperspectief" van boven de machine



Gebruikersidentificatie functie

Informatie & communicatietechnologie



Kennis

Op alle belangrijke vragen over uw machines krijgt u vlot antwoord: wat doen ze, wanneer zijn er werkzaamheden verricht, waar bevinden ze zich, hoe kunnen ze efficiënter worden gebruikt en wanneer moet er onderhoud worden uitgevoerd. Gegevens over de prestaties worden via draadloze communicatietechnologie (satelliet, GPRS of 4G, afhankelijk van de model) van uw machine naar uw computer en uw Komatsu-importeur gestuurd, die de gegevens op een specialistische manier kan analyseren.

Gemak

Met Komtrax kunt u uw machinepark gemakkelijk beheren, waar u ook bent. De gegevens worden geanalyseerd en in kaarten, lijsten, grafieken en diagrammen weergegeven die u intuïtief kunt gebruiken. Zo kunt u anticiperen op het soort onderhoudsbeurt en de onderdelen die uw machines nodig hebben of problemen aanpakken voordat de technici van Komatsu ter plaatse zijn.

KOMTRAX

De oplossing voor hogere productiviteit

Komtrax is het nieuwste van het nieuwste op het gebied van draadloze controletechnologie. Via PC, smartphone of tablet verkrijgt u hiermee duidelijke informatie over uw machinepark en uitrusting, zodat u de kosten kunt drukken en optimale prestaties uit uw machines kunt halen. Dit geïntegreerd, ondersteunend netwerk maakt proactief en preventief onderhoud mogelijk, wat aanzienlijke productiviteit kan opleveren.

Vermogen

Met de gedetailleerde informatie die Komtrax dag en nacht, dag in dag uit levert, heeft u het vermogen om beter dagelijkse en beslissingen op lange termijn te nemen – zonder extra kosten. U kunt anticiperen op problemen, onderhoudsschema's aanpassen, stilstand tot een minimum beperken en ervoor zorgen dat uw machines op de juiste plek blijven, namelijk op de locaties waar ze werken.



Gemakkelijk onderhoud



Centrale service punten

Komatsu heeft de PC360LC/NLC-11 uitgerust met gemakkelijk toegankelijke onderhoudspunten om noodzakelijk onderhoud en inspecties snel en gemakkelijk te kunnen uitvoeren.

Komatsu Care

Komatsu Care is een onderhoudsprogramma dat wordt geleverd bij nieuwe Komatsu machines. Het programma betreft de periodieke onderhoudsbeurten die door de fabrikant zijn bepaald en worden uitgevoerd met originele Komatsu onderdelen door monteurs die door Komatsu zijn opgeleid. Het programma heeft ook betrekking op het Komatsu Diesel Particulate Filter (KDPF) en de Selective Catalytic Reduction (SCR), afhankelijk van het type motor in de machine. Vraag uw Komatsu distributeur naar de voorwaarden.

Oliefilters met lange levensduur

Het originele hydraulische oliefilter van Komatsu maakt gebruik van hoog kwalitatief filtermateriaal met lange vervangingsintervallen, wat een aanzienlijke besparing in de onderhoudskosten oplevert.

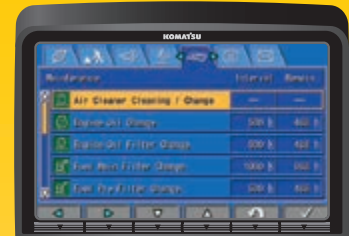


AdBlue®-tank

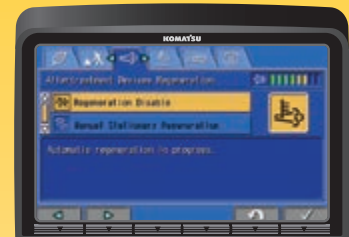
De AdBlue®-tank bevindt zich in de voorste trap en is makkelijk bereikbaar.

Flexibele garantie

Bij de aankoop van een Komatsu machine krijgt u toegang tot een brede waaier aan programma's en diensten die tot doel hebben u zoveel mogelijk uit uw investering te laten halen. Het Flexibele Garantieprogramma van Komatsu bijvoorbeeld biedt een aantal uitgebreide garantie-opties op de machine en zijn onderdelen. Deze kunnen worden afgestemd op uw eigen behoeften en activiteiten. Dit programma werd bedacht om de totale bedrijfskosten te reduceren.



Basisonderhoudsscherm



Nabehandelingssysteem-regeneratiescherm voor de KDPF



AdBlue®-niveau en bijvulinstructie



Kwaliteit waar je op kunt rekenen

Komatsu kwaliteit

Dankzij de allernieuwste computertechnieken en een grondig testprogramma slaagt Komatsu erin om met zijn globale knowhow machines te ontwerpen die aan uw strengste normen voldoen. Alle belangrijke componenten van de PC360LC/NLC-11 worden direct door Komatsu ontworpen en vervaardigd, en de essentiële machinefuncties worden perfect afgestemd om een uiterst betrouwbare en productieve graafmachine te leveren.

Robuust ontwerp

Maximale belastbaarheid en duurzaamheid (alsook veiligheid en een uitstekende klantenservice) zijn de steunpilaren van Komatsu's filosofie. De belangrijkste delen van de machinestructuur bestaan uit beplating en gietstukken uit één stuk die zorgen voor een goede verdeling van de belasting. Duurzame verstevigingsstroken op de onderzijde van de arm beschermen de structuur tegen impactschade.



Uitgebreid support netwerk

Het uitgebreide netwerk van Komatsu-distributeurs en -dealers staat paraat om uw machinepark in optimale conditie te houden. Klantenservicepakketten en razendsnelle beschikbaarheid van onderdelen zorgen ervoor dat uw Komatsu altijd optimaal kan presteren.



Duurzaam en betrouwbaar onderstel voor maximale bescherming



Gegoten giekvoet en giekplaten uit één stuk

Specificaties

Motor

Model	Komatsu SAA6D114E-6
Type	Common rail directe dieselinjectie, watergekoeld, 4-takt, intercooler turbolader
Motorvermogen	
bij een motortoerental van	1950 tpm
ISO 14396	202 kW / 271 PK
ISO 9249 (nettovermogen)	192 kW / 257 PK
Aantal cilinders	6
Boring × slag	114 × 144,5 mm
Cilinderinhoud	8,85 l
Type luchtfilter	Dubbel element met cycloon voor filter en vervuilingsindicatie afleesbaar in cabine
Koeling	Aanzuigende fan en radiator met fijnmazig rooster
Brandstof	Diesel, conform EN 590. Geschikt voor paraffinische brandstof (HVO, GTL, BTL), conform EN 15940:2016

Hydraulisch systeem

Type	HydrauMind. Gesloten centrumsysteem met belastingdetectie- en drukcompensatieventielen
Extra circuits	Afhankelijk van de specificatie kunnen tot 2 extra circuits worden geïnstalleerd
Hoofdpomp	2 plunjerpompen met variabele capaciteit voor giek, arm, bak, zwenk- en rijcircuit
Maximaal debiet van de pomp	2 × 267,5 l/min
Instellingen overdruk	
Werkmode	390 kg/cm ²
Rijden	390 kg/cm ²
Zwenken	285 kg/cm ²
Servocircuit	33 kg/cm ²

Bijulcapaciteiten tijdens onderhoud

Brandstoftank	605 l
Radiator	37,0 l
Motorolie	38,5 l
Zwenkaandrijving	14,0 l
Hydraulische tank	188 l
Eindaandrijving (aan weerszijden)	9,0 l
AdBlue®-tank	39 l

Zwenksysteem

Type	Axiale plunjermotor aangedreven door planetaire dubbele tandreductiekast
Zwenkvergrendeling	Elektrisch bediende oliebadschijfrem in zwenkaandrijving
Zwenksnelheid	0 - 9,5 tpm
Zwenkkoppel	103 kNm

Rijaandrijving en reminrichting

Stuurinrichting	Twee hendels met pedalen dragen bij tot volledige onafhankelijke controle over elke rups
Rijmotor	Hydrostatisch
Rijsnelheid	Automatische 3 snelheden selectie
Hellingscapaciteit	70%, 35°
Max. rijsnelheid	
Lo / Mi / Hi	3,2 / 4,5 / 5,5 km/h
Max. trekkracht	29.570 kg
Remsysteem	Hydraulische schijfrem in elke rijmotor

Loopwerk

Constructie	Centraal X-frame met kastvormige rupsbandframes
Rupsbandconstructie	
Type	Volledig gesloten
Rupsen (aan elke kant)	48
Spanning	Combinatie van veer- en hydrauliekdruk
Rupsplaten	
Looppullen (aan elke zijde)	8
Draagrollen (aan elke zijde)	2

Milieu

Motoruitstoot	Voldoet volledig aan de Europese stage V uitstootemissionormen
Geluidsniveaus	
LwA Extern geluid	104 dB(A) (2000/14/EC Stage II)
LpA Geluid machinist	71 dB(A) (ISO 6396 dynamisch)
Trillingsniveaus (EN 12096:1997)	
Hand/arm	≤ 2,5 m/s ² (onzekerheidsfactor K = 0,37 m/s ²)
Lichaam	≤ 0,5 m/s ² (onzekerheidsfactor K = 0,17 m/s ²)

Bevat het gefluoreerde broeikasgas HFC-134a (GWP 1430).
Hoeveelheid gas 0,8 kg, CO₂-equivalent 1,14 t

Bedrijfgewicht (benaderend)

Drie-ribs rupsplaat	PC360LC-11		PC360NLC-11	
	Bedrijfgewicht	Gronddruk	Bedrijfgewicht	Gronddruk
600 mm	35900 kg	0,68 kg/cm ²	35800 kg	0,68 kg/cm ²
700 mm	36280 kg	0,59 kg/cm ²	36180 kg	0,59 kg/cm ²
800 mm	36660 kg	0,52 kg/cm ²	36560 kg	0,52 kg/cm ²
850 mm	36850 kg	0,49 kg/cm ²	-	-

Bedrijfgewicht, incl. uitrusting, 3,2 m arm, 1700 kg bak, machinist, smeermiddelen, koelvloeistof, volle brandstoftank en standaarduitrusting.

PC360LC-11 / Max. bakcapaciteit en gewicht**Eendelige giek**

Armlengte	2,2 m		2,6 m		3,2 m		4,0 m	
Gewicht materiaal tot 1,2 t/m ³	2,66 m ³	1650 kg	2,66 m ³	1650 kg	2,66 m ³	1650 kg	2,02 m ³	1400 kg
Gewicht materiaal tot 1,5 t/m ³	2,66 m ³	1650 kg	2,55 m ³	1625 kg	2,29 m ³	1500 kg	1,87 m ³	1350 kg
Gewicht materiaal tot 1,8 t/m ³	2,36 m ³	1525 kg	2,21 m ³	1475 kg	1,90 m ³	1375 kg	1,13 m ³	1000 kg

PC360NLC-11 / Max. bakcapaciteit en gewicht**Eendelige giek**

Armlengte	2,2 m		2,6 m		3,2 m		4,0 m	
Gewicht materiaal tot 1,2 t/m ³	2,66 m ³	1650 kg	2,66 m ³	1650 kg	2,47 m ³	1575 kg	2,02 m ³	1400 kg
Gewicht materiaal tot 1,5 t/m ³	2,50 m ³	1600 kg	2,32 m ³	1525 kg	2,08 m ³	1425 kg	1,82 m ³	1300 kg
Gewicht materiaal tot 1,8 t/m ³	2,16 m ³	1450 kg	2,00 m ³	1375 kg	1,80 m ³	1300 kg	1,13 m ³	1000 kg

Max. capaciteit en gewicht werden berekend volgens ISO 10567:2007.

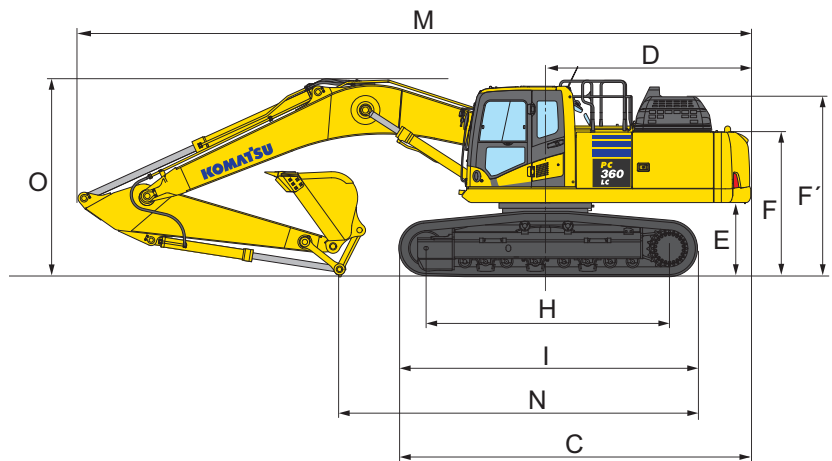
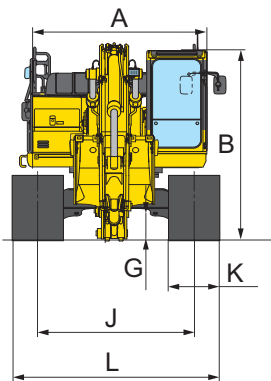
Gelieve contact op te nemen met uw dealer voor de juiste keuze van bakken en uitrustingsstukken aangepast aan de toepassing.

Kracht van de bak en de arm

Armlengte	2,2 m	2,6 m	3,2 m	4,0 m
Graafkracht bak	24700 kg	24700 kg	21600 kg	21600 kg
Graafkracht bak met PowerMax	26400 kg	26400 kg	23200 kg	23100 kg
Kracht van de arm	22400 kg	19100 kg	16300 kg	13700 kg
Kracht van de arm met PowerMax	24000 kg	20500 kg	17400 kg	14700 kg

Afmetingen en prestatiecijfers

Afmetingen machine	PC360LC-11	PC360NLC-11
A Volle breedte van de bovenstructuur	2995 mm	2995 mm
B Volle hoogte van de cabine	3160 mm	3160 mm
C Lengte van basismachine	5880 mm	5880 mm
D Lengte achterdeel	3405 mm	3405 mm
Zwenkstraal achterdeel	3445 mm	3445 mm
E Vrije hoogte contragewicht	1185 mm	1185 mm
F Hoogte van het achterdeel	2350 mm	2350 mm
F' Hoogte van de machine-achterbouw (motordeksel)	2920 mm	2920 mm
G Vrije hoogte boven de grond van het gestel	498 mm	498 mm
H Afstand center voorwiel – center kettingwiel	4030 mm	4030 mm
I Totale lengte van de rupsen	4955 mm	4955 mm
J Spoorbreedte	2590 mm	2390 mm
K Breedte van de rupsband	600, 700, 800, 850 mm	600, 700, 800 mm
L Volle breedte over de rupsen 600 mm	3190 mm	2990 mm
Volle breedte over de rupsen 700 mm	3290 mm	3090 mm
Volle breedte over de rupsen 800 mm	3390 mm	3190 mm
Volle breedte over de rupsen 850 mm	3440 mm	-



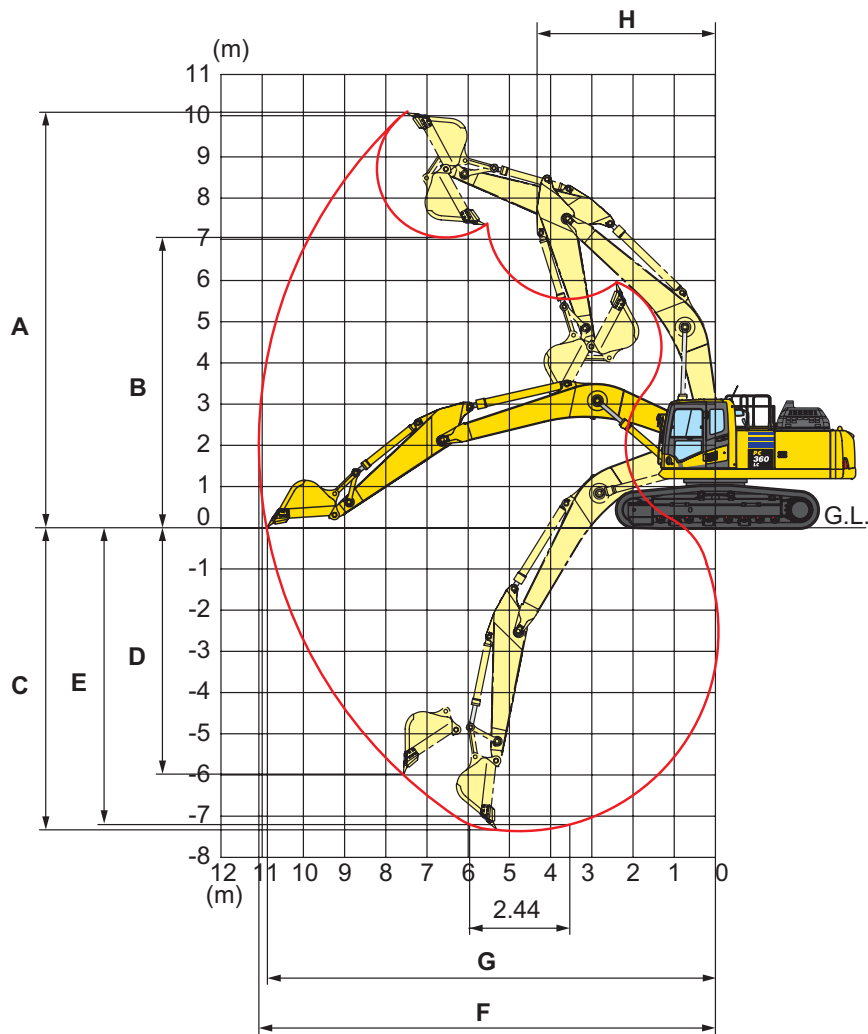
Transportafmetingen

Eendelige giek

Armlengte	2,2 m	2,6 m	3,2 m	4,0 m
M Totale transportlengte	11290 mm	11180 mm	11145 mm	11170 mm
N Transportlengte (op vloer gemeten)	7155 mm	6760 mm	5935 mm	5475 mm
O Volle hoogte (over de giek gemeten)	3400 mm	3410 mm	3320 mm	3760 mm

Werkbereik

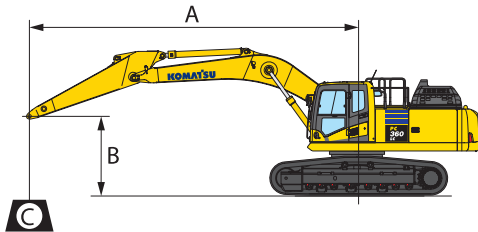
Eendelige giek



Werkbereik

Armlengte	2,2 m	2,6 m	3,2 m	4,0 m
A Max. graafhoogte	9580 mm	9965 mm	10210 mm	10550 mm
B Max. storhoogte	6595 mm	6895 mm	7110 mm	7490 mm
C Max. graafdiepte	6355 mm	6705 mm	7380 mm	8180 mm
D Max. graafdiepte voor verticale wand	5120 mm	5880 mm	6480 mm	7280 mm
E Max. graafdiepte voor 2,44 m vlakke vloer	6130 mm	6520 mm	7180 mm	8045 mm
F Max. graafbereik	10155 mm	10550 mm	11100 mm	11900 mm
G Max. graafbereik op maaiveldhoogte	9950 mm	10355 mm	10920 mm	11730 mm
H Min. zwenkradius	4390 mm	4400 mm	4310 mm	4320 mm

Hefvermogens



A – Bereik vanaf zwenkmiddelpunt

B – Hoogte bakhaak

C – Hefvermogens

– Hefvermogen over voorkant

– Hefvermogen over zijkant

– Hefvermogen bij maximaal bereik

Gewichten:

Met arm van 2,2 en 2,6 m:

bakverbinding en

bakcilinder: 470 kg

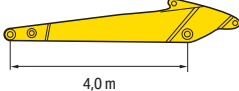
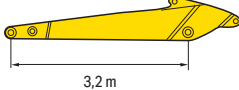
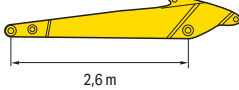
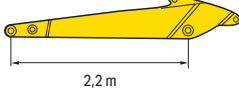
Met arm van 3,2 en 4,0 m:

bakverbinding en

bakcilinder: 435 kg

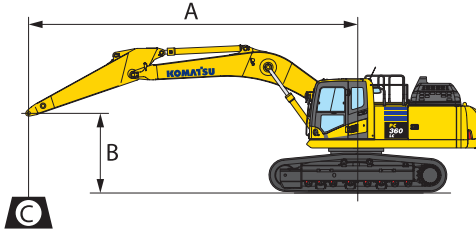
PC360LC-11 Eendelige giek

Rupsplaten 700 mm

Armlengte	A				9,0 m		7,5 m		6,0 m		4,5 m		3,0 m		1,5 m	
	B															
 4,0 m	6,0 m	kg	*5470	5440	*7220	5870	*7960	7850								
	4,5 m	kg	*5490	4930	*7870	5770	*8560	7610								
	3,0 m	kg	*5660	4650	*8250	5610	*9340	7300	*11130	10030	*14560	*14560				
	1,5 m	kg	*5970	4540	8200	5440	*10080	7000	*12480	9470	*17080	14080				
	0,0 m	kg	*6490	4590	8040	5300	10390	6750	*13330	9060	*18230	13430	*8100	*8100		
	-1,5 m	kg	7320	4830	7960	5230	10220	6600	*13500	8830	*18100	13180	*12160	*12160	*8170	*8170
	-3,0 m	kg	*7960	5330			*10130	6560	*12870	8780	*16900	13190	*17440	*17440	*12690	*12690
-4,5 m	kg	*7780	6350			*8470	6690	*11210	8900	*14530	13400	*19380	*19380	*18050	*18050	
-6,0 m	kg	*6950	*6950						*7520	*7520	*10320	*10320	*13110	*13110		
 3,2 m	6,0 m	kg	*6960	6240			*8760	7640								
	4,5 m	kg	*7030	5570	*7650	5640	*9270	7440	*10700	10320						
	3,0 m	kg	*7310	5220	8280	5530	*9950	7180	*12060	9800	*16280	14670				
	1,5 m	kg	7660	5090	8150	5410	*10530	6930	*13170	9330	*18170	13790				
	0,0 m	kg	7830	5180	8050	5320	10370	6740	*13660	9040	*18460	13420				
	-1,5 m	kg	8390	5520			10280	6660	*13400	8920	*17600	13360	*13300	*13300		
	-3,0 m	kg	*8630	6270			*9470	6710	*12240	8950	*15750	13480	*20330	*20330		
-4,5 m	kg	*8140	7920					*9690	9160	*12560	*12560	*15600	*15600			
-6,0 m	kg															
 2,6 m	6,0 m	kg	*9390	6960			*9500	7590	*10450	*10450						
	4,5 m	kg	9140	6140			*9880	7420	*11530	10220	*14810	*14810				
	3,0 m	kg	8560	5730			*10440	7190	*12760	9730	*17560	14340				
	1,5 m	kg	8400	5600			10610	6980	*13640	9330						
	0,0 m	kg	8630	5730			10460	6840	*13820	9110	*18210	13520				
	-1,5 m	kg	*9240	6170			*10390	6810	*13200	9060	*16870	13570	*12670	*12670		
	-3,0 m	kg	*8940	7180					*11560	9160	*14570	13750	*17260	*17260		
-4,5 m	kg	*7850	*7850							*10630	*10630					
-6,0 m	kg															
 2,2 m	6,0 m	kg	*9870	7590				*10830	10510							
	4,5 m	kg	*9720	6590			*10110	7340	*11850	10090	*15470	15190				
	3,0 m	kg	9160	6100			*10590	7120	*12990	9600						
	1,5 m	kg	8970	5950			10560	6930	*13720	9230						
	0,0 m	kg	9250	6100			10430	6810	*13710	9050	*17640	13470				
	-1,5 m	kg	*9740	6640			*10070	6820	*12880	9040	*16140	13560				
	-3,0 m	kg	*9380	7910					*10940	9190	*13650	*13650	*15120	*15120		
-4,5 m	kg	*7880	*7880							*9210	*9210					
-6,0 m	kg															

* Het laadvermogen wordt eerder beperkt door het hydraulisch systeem dan door stabiliteit. Hefvermogens zijn gebaseerd op SAE-standaard nr. J1097. Hefvermogens overschrijden de volgende percentages niet: 87% van het hydraulisch hefvermogen, 75% van het kantelvermogen. Het opgegeven hefvermogen is gebaseerd op heffen met enkel de arm. Als er bij het heffen aanbouwdelen op de arm zijn gemonteerd, dan dient het gewicht van die delen te worden afgetrokken van de aangegeven waarden.

Hefvermogens



A – Bereik vanaf zwenkmiddelpunt

B – Hoogte bakhaak

C – Hefvermogens

Hefvermogen over voorkant

Hefvermogen over zijkant

Hefvermogen bij maximaal bereik

Gewichten:

Met arm van 2,2 en 2,6 m:

bakverbinding en

bakcilinder: 470 kg

Met arm van 3,2 en 4,0 m:

bakverbinding en

bakcilinder: 435 kg

PC360NLC-11 Eendelige giek

Rupsplaten 600 mm

Armlengte	A				9,0 m		7,5 m		6,0 m		4,5 m		3,0 m		1,5 m	
	B															
 4,0 m	6,0 m	kg *5470	5000	*7220	5400	*7960	7240									
	4,5 m	kg *5490	4530	*7870	5300	*8560	7010									
	3,0 m	kg *5660	4260	*8250	5150	*9340	6700	*11130	9180	*14560	13810					
	1,5 m	kg *5970	4160	8080	4980	*10080	6400	*12480	8630	*17080	12710					
	0,0 m	kg *6490	4200	7930	4840	10240	6160	*13330	8230	*18230	12080	*8100	*8100			
	-1,5 m	kg 7210	4410	7850	4770	10070	6010	*13500	8010	*18100	11830	*12160	*12160	*8170	*8170	
	-3,0 m	kg *7960	4870			10040	5980	*12870	7960	*16900	11840	*17440	*17440	*12690	*12690	
	-4,5 m	kg *7780	5800			*8470	6100	*11210	8070	*14530	12040	*19380	*19380	*18050	*18050	
	-6,0 m	kg *6950	*6950						*7520	*7520	*10320	*10320	*13110	*13110		
	 3,2 m	6,0 m	kg *6960	5740			*8760	7030								
4,5 m		kg *7030	5110	*7650	5180	*9270	6840	*10700	9470							
3,0 m		kg *7310	4780	8170	5070	*9950	6580	*12060	8950	*16280	13280					
1,5 m		kg 7550	4660	8030	4950	10430	6330	*13170	8500	*18170	12430					
0,0 m		kg 7720	4740	7940	4860	10220	6150	*13660	8210	*18460	12070					
-1,5 m		kg 8270	5040			10130	6070	*13400	8090	*17600	12010	*13300	*13300			
-3,0 m		kg *8630	5720			*9470	6120	*12240	8130	*15750	12120	*20330	*20330			
-4,5 m		kg *8140	7230					*9690	8340	*12560	12420	*15600	*15600			
-6,0 m		kg														
 2,6 m		6,0 m	kg *9390	6410			*9500	6980	*10450	9780						
	4,5 m	kg 9010	5640			*9880	6820	*11530	9370	*14810	14090					
	3,0 m	kg 8440	5260			*10440	6600	*12760	8890	*17560	12960					
	1,5 m	kg 8280	5130			10470	6390	*13640	8500							
	0,0 m	kg 8510	5240			10310	6250	*13820	8290	*18210	12180					
	-1,5 m	kg 9230	5650			10280	6220	*13200	8240	*16870	12220	*12670	*12670			
	-3,0 m	kg *8940	6560					*11560	8330	*14570	12400	*17260	*17260			
	-4,5 m	kg *7850	*7850							*10630	*10630					
	-6,0 m	kg														
	 2,2 m	6,0 m	kg *9870	6980					*10830	9650						
4,5 m		kg *9720	6050			*10110	6740	*11850	9240	*15470	13790					
3,0 m		kg 9030	5600			*10590	6530	*12990	8770							
1,5 m		kg 8840	5450			10410	6340	*13720	8410							
0,0 m		kg 9120	5580			10280	6220	*13710	8230	*17640	12120					
-1,5 m		kg *9740	6070			*10070	6230	*12880	8220	*16140	12210					
-3,0 m		kg *9380	7220					*10940	8360	*13650	12430	*15120	*15120			
-4,5 m		kg *7880	*7880							*9210	*9210					
-6,0 m		kg														

* Het laadvermogen wordt eerder beperkt door het hydraulisch systeem dan door stabiliteit. Hefvermogens zijn gebaseerd op SAE-standaard nr. J1097. Hefvermogens overschrijden de volgende percentages niet: 87% van het hydraulisch hefvermogen, 75% van het kantelvermogen. Het opgegeven hefvermogen is gebaseerd op heffen met enkel de arm. Als er bij het heffen aanbouwdelen op de arm zijn gemonteerd, dan dient het gewicht van die delen te worden afgetrokken van de aangegeven waarden.

Standaard en optionele uitrusting

Motor

Komatsu SAA6D114E-6, turbogeladen common rail directe inspuiting dieselmotor	●
Conform EU Stage V	●
Aanzuigende fan en radiator met fijnmazig rooster	●
Automatisch opwarmingssysteem voor de motor	●
Beveiligingssysteem tegen oververhitting van de motor	●
Motortoerental regelknop	●
Automatische toerentalverlaging	●
Instelbare motorstop	●
Motor contactsleutel	●
Startblokkering middels code	●
Dynamo 24 V / 90 A	●
Startmotor 24 V / 11 kW	●
Accu's 2 × 12 V / 180 Ah	●

Hydraulisch systeem

Elektronisch gesloten loadsensing systeem E-CLSS	●
Pomp en motor controleregelend PEMC	●
6-werkstanden selectiesysteem: Powerstand, economystand, brekerstand, attachment power en attachment economy mode, en hefstand	●
PowerMax functie	●
Bedieningshendel voor arm-, bak-, hef- en zwenkbeweging met proportioneel controlelijder voor uitrustingen en 3 extra knoppen	●
Twee werkstanden voor de giek	●
Voorbereiding voor hydraulische snelkoppeling	●
Extra hydraulische functies	○
Komatsu Integrated Attachment Control (KIAC)	○

Loopwerk

Rupsbandbescherming	●
Afdeklep onder rupsframe	●
600, 700, 800, 850 mm drie-ribs rupsplaten	○
Onderrollen bescherming over de volledige rupsplengte	○

Rijaandrijving en reminrichting

Hydrostatische rijaandrijving met 3 snelheden automatisch schakelend en planetaire eindaandrijving, en hydraulische remmen	●
PPC besturingshendels en -pedalen voor het besturen en het rijden	●

Cabine

Verstevigde veilige SpaceCab™; Cabine met hoge interne druk en goed afgesloten uiterst viskeuze cabinedempers met getint veiligheidsglas, groot dakvenster met zonneprotectie, ophaalbare voorruit met vergrendeling, verwijderbare onderste ruit, voorste ruitenwisser met interval, zonneprotectie, sigarettenaansteker, asbak, bagagerek, vloermat	●
Verwarmde luchtgeveerde stoel met hoge rugleuning en lendensteun, in hoogte verstelbare armsteunen met zijconsoles en oprolbare veiligheidsgordel	●
Automatische klimaatregeling	●
12-/24-voltsvoeding	●
Drankhouder en tijdschriften opbergvak	●
Geïsoleerde opbergruimte voor warme of koude levensmiddelen	●
Radio	●
MP3-aansluiting	●
Onderste ruitenwisser	○
Regenkap boven voorruit (niet voor gebruik met bescherming)	○
DAB+ digitale radio met aux ingang (MP3 aansluiting)	○

Onderhoud

Automatische ontluchting brandstofleiding	●
Luchtfilter met dubbel element, automatische stofscheiding en vervuilingindicatie	●
Komtrax – Draadloos Komatsu-monitoringsysteem (4G)	●
Komatsu Care – Een onderhoudsprogramma voor Komatsu klanten	●
Multi-functionele, video-compatible kleurenmonitor met beheers- en bewakingsysteem voor de werkuitrusting (EMMS) en rendementsadvies	●
Gereedschapset	●
Centraal servicepunt	○
Automatisch smeersysteem	○

LED verlichting

Werkverlichting: 2 op de basismachine, 1 op de giek (links)	●
Extra werkverlichting (#1): 2 op de cabine (voor), 1 op de cabine (achter), 1 op de giek (rechts), 1 op de contragewicht, zwaailamp	○
Extra werkverlichting (#2): 4 op de cabine (voor), 1 op de cabine (achter), 1 op de giek (rechts), 1 op de contragewicht, 2 op de hefcilinders, 2 op de basismachine (links & rechts), zwaailamp	○

Veiligheidsvoorzieningen

KomVision surround view system	●
Elektrische claxon	●
Overlast signalering	●
Achteruitrijalarm	●
Veiligheidsklep op giek	●
Grote armleuningen en achteruitkijkspiegels	●
Hoofdschakelaar accu	●
ROPS conform ISO 12117-2:2008	●
Noodstopshakelaar voor de motor	●
Gordel met verklikker	●
Vrijloopstand herkenningssysteem	●
Veiligheidsklep op arm	●
Bescherming voor machinist t.o.v. de voorzijde cabine (FOPS), scharnierend	○
Bescherming voor machinist t.o.v. de bovenzijde cabine (FOPS)	○

Werkuitrusting

Eendelige giek	●
2,2 m; 2,6 m; 3,2 m; 4,0 m armen	○
Komatsu graafbakken	○
Komatsu hydraulische brekers	○

Andere uitrusting

Standaard conragewicht	●
Centrale smeerpunten voor draaikrans en pennen	●
Elektrische brandstofpomp met automatische afslag	●
Biologisch afbreekbare olie voor hydraulisch systeem	○
Speciale verf	○

Andere uitrusting beschikbaar op aanvraag

- standaard uitrusting
- optionele uitrusting



Komatsu levert ook een breed gamma uitrustingsstukken. Uw Komatsu-dealer staat klaar om u in de keuze van de beste opties bij te staan.

Deze brochure bevat mogelijk uitrustingen en opties die niet in uw land beschikbaar zijn. Gelieve contact op te nemen met uw plaatselijke Komatsu-verdeler voor meer informatie. Materialen en technische gegevens kunnen worden gewijzigd zonder voorafgaande kennisgeving.

Uw Komatsu-partner:

KOMATSU

[komatsu.eu](https://www.komatsu.eu)

