

KOMATSU

PW148-11

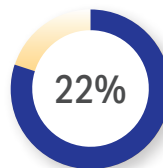


Hydraulische graafmachine
op banden

Motorvermogen
110 kW / 148 PK @ 2000 tpm

Bedrijfgewicht
13865 - 16100 kg

Bakcapaciteit
max. 0,86 m³



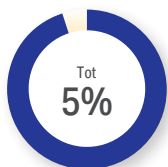
Krachtiger

Groter motorvermogen:
+20 kW t.o.v. het vorige model



Bespaar tijd

Hogere rijsnelheid bergop:
+30% t.o.v. het vorige model



Bespaar kosten

Lager brandstofverbruik:
-5% t.o.v. het vorige model



Motorvermogen

110 kW / 148 PK @ 2000 tpm

Bedrijfgewicht

13865 - 16100 kg

Bakcapaciteit

max. 0,86 m³

Grote veelzijdigheid, laag brandstofverbruik en veilige prestaties in krappe ruimtes

Krachtig en milieuvriendelijk

- EU Stage V motor
- Instelbare motorstop
- Komatsu brandstofbesparingstechnologie
- Uitstekende rijprestaties
- Groot hefvermogen

Totale veelzijdigheid

- Compact ontwerp met kleine draaicirkel
- Ideaal voor een breed scala aan toepassingen
- Extra hydraulisch circuit
- Komatsu Integrated Attachment Control (KIAC) (optie)
- Ruime keuze aan opties

Eersteklas comfort voor de machinist

- Stoel met luchtvering en geïntegreerde joystickconsoles
- Topcomfortstoel met luchtvering (optie)
- Dansonderdrukking (ECSS) (optie)
- KomVision rondom zicht camera systeem
- Breedbeeld monitor
- Joystickbesturing (optie)

Technologisch hoogstaande bedieningselementen

- Proportionele bediening voor uitrustingsstukken
- Vernieuwde, ergonomische schakelaars
- 6 werkmodi

Gemakkelijk onderhoud

- Bereikbaar vanaf de grond voor onderhoud
- Gecentraliseerd smeersysteem
- Gebruikersvriendelijke positie van de elektrische brandstofvulpomp
- Goede bereikbaarheid van de AdBlue®-tank

Komtrax

- Draadloos Komatsu-monitoringsysteem
- 4G mobiele communicatie
- Verbeterde operationele gegevens en brandstofbesparing
- Geïntegreerde communicatieantenne



Een onderhoudsprogramma
voor Komatsu klanten



Hogere productiviteit

Naast haar compacte afmetingen, levert de PW148-11 ook ongeëvenaarde hefprestaties. Dankzij de combinatie van vermogen, gewichtsverdeling, praktische afmetingen en volledige controle is dit de beste keuze, zowel voor zware heftoepassingen, als voor eenvoudig graafwerk in smalle straten of voor weg- en rioleringswerkzaamheden.

Komatsu brandstofbesparingstechnologie

Het brandstofverbruik van de PW148-11 is met tot wel 5% verder verminderd t.o.v. het vorige model. Het motorbeheer werd verbeterd en de motor en hydraulische pompen worden variabel op elkaar afgestemd om efficiëntie en precisie te garanderen tijdens zowel enkel- als meervoudige bewegingen. De ventilatorkoppeling met hoge viscositeit draagt bij tot een lager brandstofverbruik dankzij de variabele ventilatorsnelheid.

Instelbare motorstop

De automatische motorstop van Komatsu zorgt ervoor dat de motor na een vastgelegde periode van stationair draaien automatisch wordt uitgeschakeld. Deze optie kan eenvoudig worden ingesteld van 5 tot 60 minuten, om onnodig brandstofverbruik en een te hoge uitstoot van uitlaatgassen te vermijden, alsook om de bedrijfskosten te doen dalen. Terwijl een eco-meter en rendementsadvies op het scherm in de cabine verder stimuleren om efficiënt te werken.

Krachtig en milieuvriendelijk

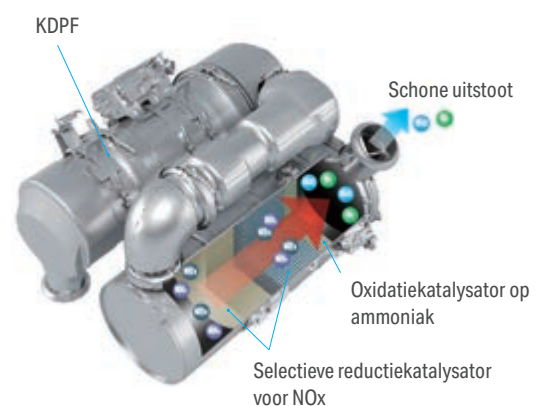
Voldoet aan EU Stage V

De Komatsu-motor die voldoet aan de EU Stage V-normen, is productief, betrouwbaar en efficiënt. Dankzij zijn ultra-lage emissie heeft deze motor minder impact op het milieu en presteert hij beter, waardoor de bedrijfskosten naar beneden gaan en de operator in totale gemoedsrust kan werken.



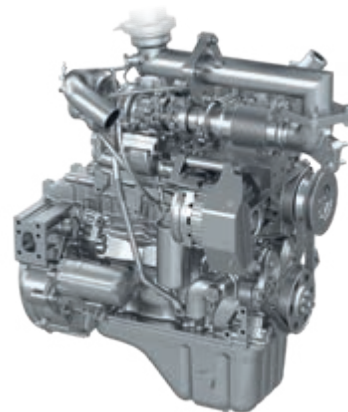
Degelijke nabehandeling

Het nabehandelingssysteem combineert een Komatsu deeltjesfilter (KDPF) en de selectieve katalytische reductie (SCR). Dankzij de SCR-technologie wordt tegen de juiste snelheid de correcte hoeveelheid AdBlue® in het systeem ingespoten om het NOx te laten afbreken in water (H₂O) en niet-toxisch stikstofgas (N₂).



High-Pressure Common Rail (HPCR)

Om ervoor te zorgen dat de brandstof volledig verbrandt en emissies verlaagd worden, is het High-Pressure Common Rail-brandstofinspuitingssysteem computergestuurd. Daardoor krijgt de nieuw ontworpen verbrandingskamer van de motor precies de juiste hoeveelheid brandstof onder druk via meervoudige inspuiting.



Eco-meter, eco-functie en brandstofmeter



Eco bedieningsoverzicht



Historiek brandstofverbruik

Compact ontwerp

De PW148-11 is perfect voor werk op nauwe werkterreinen dankzij het compacte ontwerp en een zwenkradius achteraan van slechts 1,85 m. Niet alleen in stedelijke gebieden, maar ook bij weg- of rioleringswerkzaamheden waar weinig ruimte is, zorgt de PW148-11 voor een hoog rendement, meer veiligheid en minder zorgen voor de machinist.

Extra hydraulisch circuit

Om ervoor te zorgen dat er een grote keuze aan toebehoren kan worden gebruikt, zoals bakken, brekers en tweeschalengrijpers, is de PW148-11 standaard voorzien van een extra hydraulisch circuit dat wordt bediend met een schuifknop op de joystick. Er is tevens een tweede optionele extra leiding en een optionele aansturing van de hydraulisch snelkoppeling verkrijgbaar om de veelzijdigheid en flexibiliteit nog meer te verhogen. Verschillende uitrustingsstukken wisselen en gebruiken wordt kinderspel dankzij de Komatsu Integrated Attachment Control (KIAC).



Totale veelzijdigheid



Totale veelzijdigheid



Snelwissels

Lehnhoff snelwissels – mechanisch, hydraulisch of volhydraulisch – kunnen af fabriek worden geleverd. Ze kunnen de graafmachine veranderen in een multifunctionele 'tool-carrier' voor alle mogelijke uitrustingsstukken. Alle snelwissels bieden een hoge gebruiksveiligheid dankzij de afdichting van hun mechanische en hydraulische vergrendelsystemen. Het Lehmatic Safety Control (LSC) hulpsysteem is in het monitorpaneel van de machine ingebouwd en biedt de machinist volledige controle over de vergrendeltoestand van de Lehnhoff snelwissel.

Dansononderdrukking (ECSS)

De optionele elektrisch bestuurd laststabilisator (ECSS) zorgt voor een aanzienlijke verbetering van het rijcomfort op een hobbelige ondergrond.



Automatische graafrem

Deze nieuwe optionele graafrem stelt automatisch de bedrijfsrem en slingervergrendeling in werking zodra de machine stopt en laat die weer los zodra de machine opnieuw versnelt. De machinist kan zich helemaal op zijn werk concentreren zonder aan de remmen te denken.



Trekhaak

Voor meer veelzijdigheid kan de PW148-11 worden uitgerust met een kogeltrekhaak of een vangmuilkoppeling voor aanhangwagens tot 7,5 ton met oploopprem. Alle noodzakelijke elektrische en hydraulische koppelingen zijn voorzien, met inbegrip van twee extra onderwagencircuits voor storten of achterschotbediening. Die functies kunnen via de cabinejoysticks worden bediend.

Standaard of brede assen

De assen met kleine draaicirkel en uitstekende tractie werden ontworpen met het oog op maximale prestaties en zijn geschikt voor elke klus. Een asbreedte van 2750 mm is beschikbaar voor nog meer stabiliteit. Als een betere tractie nodig is, helpt een optionele 35% differentieelvergrendeling om ruw terrein te overwinnen. Om de machine schoon te houden, zijn optioneel ook robuuste spatschermen beschikbaar.





Komatsu Integrated Attachment Control (KIAC)



Regelbare oliestroom

Komatsu Integrated Attachment Control (KIAC) (optie)

Om snel en veilig uitrustingsstukken te wisselen zonder uit de cabine te komen, zijn de instellingen voor de oliestroom en -druk van 15 hydraulische uitrustingsstukken rechtstreeks op het monitorpaneel beschikbaar. Komatsu Integrated Attachment Control (KIAC) omvat instellingen voor het eerste en tweede (optionele) hydraulische circuit. Door de brekermodus te kiezen wordt de druk in de retourleiding automatisch afgesloten.



Verhoogd comfort

De SpaceCab™ cabine zorgt voor een comfortabele en stille werkomgeving met uitstekend zicht op de werklocatie. De cabine is ROPS-gecertificeerd, speciaal door Komatsu ontworpen voor hydraulische graafmachines, en het versterkte buizenframe van de cabine is op viskeuze trillingsdempers gemonteerd voor een laag trillingsniveau. Het standaard telescopisch stuurwiel kan eenvoudig aan de lengte en reikwijdte van de machinist worden aangepast.

Verbeterd bedieningsgemak

De cabine heeft nu nog meer opbergruimte, een MP3-aansluiting, 12 V- en 24 V-voeding: kortom, maximaal comfort. Met de automatische airconditioning kan de machinist de temperatuur in de cabine heel makkelijk en nauwkeurig instellen.

Topcomfortstoel (optie)

De topcomfortstoel beschikt over geveerde joystickconsoles, kussens van topkwaliteit, automatische aanpassing aan het gewicht, pneumatische ruggensteun en klimaatregeling voor een perfecte afstelling van de stoeltemperatuur.



Topcomfortstoel (optie)

Geluidsarm ontwerp

De graafmachines op banden van Komatsu hebben zeer lage externe geluidsniveaus en zijn bijzonder geschikt voor werkzaamheden in besloten ruimten of in de stad. Dankzij optimaal gebruik van geluidsisolatie en geluidsabsorberende materialen zijn de geluidsniveaus in de graafmachines te vergelijken met die in luxe auto's.



Bijzonder goed uitzicht op de werkomgeving vanuit de cabine.

Eersteklas comfort

Eenvoudige bediening

Met de PW148-11 introduceert Komatsu een geheel nieuw bedieningsconcept, waarmee de machinist de machine volledig kan bedienen met zijn vingertoppen. Verschillende camerahoeken, de uitrusting voor het onderstel en de manuele asblokkering kunnen allemaal worden aangedreven via knoppen op de bedieningshendels. De machinist kan (zonder zijn hand eraf te halen) de functie van de joystick omschakelen tussen bediening van de giek en bediening van het onderstel, waardoor hij de volledige en precieze controle heeft over het parallelle dozerblad.



Ergonomisch ontworpen oplichtende schakelaars voor een veilige en comfortabele bediening in het donker



Ergonomische joysticks met proportionele controle

Proportionele controle

De ergonomische joysticks met proportionele controle zijn speciaal opnieuw ontworpen en ontwikkeld voor het werken met een mobiele graafmachine. Deze beschikken over horizontale schuifknoppen – voor de bediening van de eerste en tweede (optie) hydrauliefunctie en bieden veilige en nauwkeurige bediening van het toebehoren, zoals slotenbakken, sorteergrijpers, tweeschalengrijpers, draaikantelstukken en talloze andere hydraulische aanbouwdelen waarvoor zeer precieze besturing nodig is.

6 werkmodi

De PW148-11 levert het vereiste vermogen bij een minimaal brandstofverbruik. Er zijn 6 werkstanden beschikbaar: Powerstand, economystand, brekerstand, attachment power en attachment economy mode, en stand voor heffen/nauwkeurige bediening. De machinist kan de Economy-modus perfect afstemmen op de werkzaamheden door een ideaal evenwicht te vinden tussen vermogen en zuinigheid.



Joystickbesturing

Dankzij de optionele joystickbesturing kan de machinist de machine op elke werf nauwkeurig bedienen met zijn vingertoppen. Zo kan hij probleemloos gelijktijdig rijden en het uitrustingsstuk bedienen.



Een evolutionaire interface

Nuttige informatie is nu gemakkelijker dan ooit te vinden en te begrijpen met de verbeterde monitor interface. U hoeft enkel de F6-toets in te drukken, en u krijgt het hoofdscherm met de lopende werkzaamheden te zien.

Lagere operationele kosten

De Komatsu ICT draagt bij tot lagere bedrijfskosten door te zorgen voor een comfortabel en efficiënt beheer van de activiteiten. Ze verhoogt de klantentevredenheid en de competitiviteit van onze producten.

Breedbeeld monitor

Deze kan makkelijk aan uw wensen worden aangepast via enkele (functie) toetsen, terwijl u ook kunt kiezen uit 26 talen. Hierdoor zijn de meeste functies alsook de operationele informatie binnen handbereik.

Voorzien van universele leidingen voor uitrustingsstukken zoals brekers, omschakeling naar lagedrukstand met een eenvoudige druk op de brekermodusknop van het monitorpaneel.



Snelle blik op de werkgegevens



KomVision maakt het mogelijk om de machine steeds in "vogelperspectief" te zien dankzij de combinatie van verschillende camerahoeken



Gebruikers identificatie functie

Informatie- en communicatietechnologie



Kennis

Op alle belangrijke vragen over uw machines krijgt u vlot antwoord: wat doen ze, wanneer zijn er werkzaamheden verricht, waar bevinden ze zich, hoe kunnen ze efficiënter worden gebruikt en wanneer moet er onderhoud worden uitgevoerd. Gegevens over de prestaties worden via draadloze communicatietechnologie (satelliet, GPRS of 4G, afhankelijk van de model) van uw machine naar uw computer en uw Komatsu-importeur gestuurd, die de gegevens op een specialistische manier kan analyseren.

Gemak

Met Komtrax kunt u uw machinepark gemakkelijk beheren, waar u ook bent. De gegevens worden geanalyseerd en in kaarten, lijsten, grafieken en diagrammen weergegeven die u intuïtief kunt gebruiken. Zo kunt u anticiperen op het soort onderhoudsbeurt en de onderdelen die uw machines nodig hebben of problemen aanpakken voordat de technici van Komatsu ter plaatse zijn.



De oplossing voor hogere productiviteit

Komtrax is het nieuwste van het nieuwste op het gebied van draadloze controletechnologie. Via PC, smartphone of tablet verkrijgt u hiermee duidelijke informatie over uw machinepark en uitrusting, zodat u de kosten kunt drukken en optimale prestaties uit uw machines kunt halen. Dit geïntegreerd, ondersteunend netwerk maakt proactief en preventief onderhoud mogelijk, wat aanzienlijke productiviteit kan opleveren.

Vermogen

Met de gedetailleerde informatie die Komtrax dag en nacht, dag in dag uit levert, heeft u het vermogen om beter dagelijkse en beslissingen op lange termijn te nemen – zonder extra kosten. U kunt anticiperen op problemen, onderhoudsschema's aanpassen, stilstand tot een minimum beperken en ervoor zorgen dat uw machines op de juiste plek blijven, namelijk op de locaties waar ze werken.



Optimale veiligheid op de werkplek

Alle veiligheidskenmerken van de Komatsu PW148-11 voldoen aan de meest recente industriestandaarden en werken harmonieus samen om het risico voor iedereen in en rond de machine zo veel mogelijk te beperken. Dankzij een neutraalstanddetectiesysteem voor de hendels in zowel de rij- als de werkuitrusting als een gordel met verklikker en een achteruitrijalarm wordt de veiligheid op de werkplek verhoogd. Uitermate duurzame anti-slip platen (met extra hoge wrijvingscoating) zorgen ervoor dat de tractieprestaties op lange termijn behouden blijven.

Veilig gebruik in nauwe ruimten

Door het compacte ontwerp van de achterkant wordt de kans op botsingen kleiner en kan de machinist zich helemaal op zijn werk concentreren. De machine kan veilig werken in nauwe ruimten en bij obstakels.



Veiligheid eerst



KomVision-camera's



Leuningen en anti-slip platen

KomVision

Dankzij een reeks op de machine bevestigde en in netwerk verbonden camera's met hoge resolutie zorgt KomVision in real time voor een haarscherp vogelperspectief van de directe omgeving op het breedbeeldscherm van de cabine. De machinist kan snel en eenvoudig de omgeving van de machine controleren alvorens een beweging uit te voeren en zich zelfs bij weinig licht op zijn werk concentreren.

Veilig onderhoud

Thermische beschermkappen rond de hete delen van de motor, afgeschermd ventilatorriem en poelies, een tussenschot tussen pomp en motor die ervoor zorgt dat er geen hydraulische olie op de motor kan spatten en buitengewoon stevige handrails: volledig in overeenstemming met de Komatsu-traditie biedt deze machine de hoogste mate van veiligheid om het onderhoud snel en vlot te laten verlopen.



Gemakkelijk onderhoud

Flotte en praktische toegang voor het onderhoud

Dankzij de grote deuren en motorkap zijn alle dagelijkse servicepunten makkelijk toegankelijk. De filters zijn centraal gemonteerd en de vereiste onderhoudstermijnen zijn langer om machinestilstand tot een minimum te beperken.

Centraal verdeelblok voor smeersysteem

De PW148-11 beschikt over een gecentraliseerd systeem waarmee de giek regelmatig gesmeerd wordt. Met het optionele volautomatische smeersysteem kan de hele machine met de juiste intervallen en op de juiste manier worden gesmeerd, waardoor de machine langer meegaat en de restwaarde stijgt.

Elektrische brandstofvulpomp

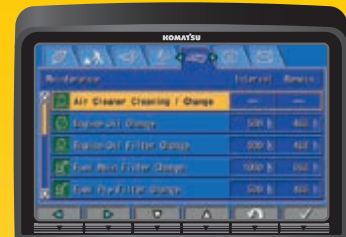
De PW148-11 beschikt standaard over een brandstof-vulpomp met automatische uitschakelfunctie, waarmee gewoon uit een vat kan worden getankt.

Eenvoudige toegang tot de radiator

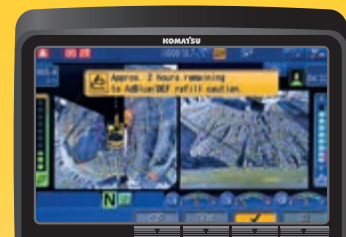
Door de zij-aan-zij koelerconfiguratie kunnen de nakoeler en de radiator voor de hydraulische olie makkelijk gereinigd en bij schade individueel hersteld worden.

Komatsu Care

Komatsu Care is een onderhoudsprogramma dat standaard bij uw nieuwe Komatsu-machine wordt geleverd. Dat programma dekt de door de fabriek geplande periodieke onderhoudsbeurten, die worden uitgevoerd met originele Komatsu-onderdelen door monteurs die door Komatsu werden opgeleid. Het programma heeft ook betrekking op de Komatsu DPF-deeltjesfilter (KDPF) en de selectieve reductiekatalysator (SCR). Vraag uw plaatselijke Komatsu-verdeler naar de voorwaarden.



Basisonderhoudsscherm



AdBlue®-niveau en bijvulinstructie



Goede bereikbaarheid van de AdBlue®-tank



Automatisch smeersysteem (optie)



Specificaties

Motor

Model	Komatsu SAA4D107E-5
Type	Common rail directe dieselinjectie, watergekoeld, 4-takt, intercooler turbolader
Motorvermogen	
bij een nominal motortoerental van	2000 tpm
ISO 14396	110 kW / 148 PK
ISO 9249 (nettovermogen)	110 kW / 148 PK
Aantal cilinders	4
Boring × slag	107 × 124 mm
Cilinderinhoud	4,5 l
Type luchtfilter	Dubbel element met cycloon voorfilter en vervuilingsindicatie afleesbaar in cabine
Koeling	Aanzuigende fan en radiator met fijnmazig rooster
Brandstof	Dieselbrandstof volgens EN590 Klasse 2/ Graad D. Paraffinebrandstof (HVO, GTL, BTL) mogelijk volgens EN 15940:2016

Hydraulisch systeem

Type	HydraMind. Gesloten centrumsysteem met belastingdetectie- en drukcompensatieventielen
Extra circuits	Afhankelijk van de specificatie kunnen tot 2 extra circuits & snelwisselcircuits geïnstalleerd worden
Hoofdpomp	Plunjerpomp met variabele capaciteit voor giek, arm, bak, zwenk- en rijcircuit
Maximaal debiet van de pomp	244 l/min
Instellingen overdrukklep	
Werkmode	380 kg/cm ²
Rijden	420 kg/cm ²
Zwenken	280 kg/cm ²
Servocircuit	36 kg/cm ²

Zwenksysteem

Type	Axiale plunjer motor aangedreven door planetaire dubbele tandreductiekast
Zwenkvergrendeling	Elektrisch bediende oliebadschijfrem in zwenkaandrijving
Zwenksnelheid	0 - 11 tpm
Zwenkkoppel	31 kNm

Stuursysteem

Stuurbediening	Hydraulisch bediend via orbitrol- en voorrangsventiel en voeding via aparte tandwielpomp
Minimum draaicirkel	6450 mm (tot midden buitenste wiel)

PW148-11E0

Remsysteem

Type	Dubbel uitgevoerd hydraulisch remsysteem met tandwielpomp
Bedrijfsremmen	Voetbediende, natte meervoudige schijfremmen geïntegreerd in de naven
Parkeerrem	Elektrisch bediende meervoudige oliebadschijfrem, geïntegreerd in de transmissie, is veerbekrachtigd - hydraulisch lossend

Transmissie

Type	Volautomatische aandrijving met permanente 4-wielaandrijving
Rijmotoren	Één axiale plunjer motor met variabel debiet
Max. druk	380 bar
Rijstanden	Automatisch + 3 rijstanden
Max. rijnsnelheid	
Hi / Lo / Kruipen	35,0 / 10,0 / 2,5 km/h
	Een max. snelheidsbeperking van 20 km/h is leverbaar als optie.
Max. trekkracht	8300 kg
As-oscillatie	10° In elke positie vergrendelbaar vanuit de cabine

Bijvulcapaciteiten tijdens onderhoud

Brandstoftank	250 l
Radiator	22 l
Motorolie	18 l
Zwenkaandrijving	2,5 l
Hydrauliektank	169 l
Transmissie	3,0 l
Differentieel voor	9,5 l
Differentieel achter	12,4 l
Planetaire wielnaaf voor	2,5 l
Planetaire wielnaaf achter	2,5 l
Inhoud smeervet zwenkdrijf wiel	10,5 l
AdBlue®-tank	57,7 l

Milieu

Motoruitstoot	Voldoet volledig aan de EU Stage V uitstootemissienormen
Geluidsniveaus	
LwA Extern geluid	101 dB(A) (2000/14/EC Stage II)
LpA Geluid machinist	69 dB(A) (ISO 6396 dynamisch)
Trillingsniveaus (EN 12096:1997)	
Hand/arm	≤ 2,5 m/s ² (onzekerheidsfactor K = 0,34 m/s ²)
Lichaam	≤ 0,5 m/s ² (onzekerheidsfactor K = 0,16 m/s ²)
Bevat het gefluoreerde broeikasgas HFC-134a (GWP 1430). Hoeveelheid gas 0,9 kg, CO ₂ -equivalent 1,29 t.	

Bedrijfgewicht (benaderend)

Werkuitrusting aan onderwagen	Eendelige giek	Tweedelige giek
Zonder stabilisator	13865 kg	14105 kg
Achterblad	14595 kg	14830 kg
Achterste stabilisator	14865 kg	15100 kg
2 stempelpoten + blad	15595 kg	15830 kg
4 stempelpoten	15865 kg	16100 kg

Bedrijfgewicht, incl. uitrusting, 2500 mm arm, machinist, smeermiddelen, koelvloeistof, volle brandstoftank, bak (475 kg) en standaarduitrusting.

Max. bakcapaciteit en gewicht

Armlengte	Eendelige giek					
	2100 mm		2500 mm		3000 mm	
Gewicht materiaal tot 1,2 t/m ³	0,86 m ³	600 kg	0,80 m ³	550 kg	0,68 m ³	500 kg
Gewicht materiaal tot 1,5 t/m ³	0,73 m ³	525 kg	0,68 m ³	500 kg	0,58 m ³	450 kg
Gewicht materiaal tot 1,8 t/m ³	0,63 m ³	475 kg	0,50 m ³	450 kg	0,50 m ³	425 kg

Armlengte	Tweedelige giek					
	2100 mm		2500 mm		3000 mm	
Gewicht materiaal tot 1,2 t/m ³	0,77 m ³	550 kg	0,71 m ³	525 kg	0,62 m ³	475 kg
Gewicht materiaal tot 1,5 t/m ³	0,65 m ³	500 kg	0,60 m ³	475 kg	0,53 m ³	425 kg
Gewicht materiaal tot 1,8 t/m ³	0,57 m ³	450 kg	0,52 m ³	425 kg	0,45 m ³	400 kg

Max. capaciteit en gewicht werden berekend volgens ISO 10567:2007.

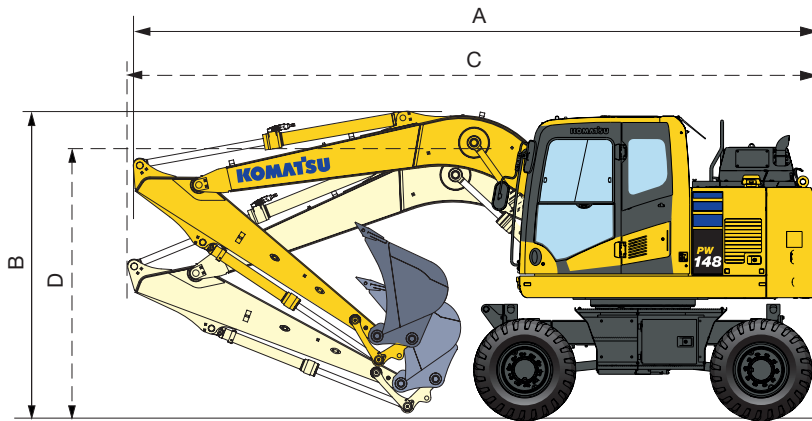
Gelieve contact op te nemen met uw dealer voor de juiste keuze van bakken en uitrustingsstukken aangepast aan de toepassing.

Kracht van de bak en de arm

Armlengte	2100 mm	2500 mm	3000 mm
Graafkracht bak	86 kN	86 kN	86 kN
Graafkracht bak met PowerMax	93 kN	93 kN	93 kN
Kracht van de arm	74 kN	62 kN	52 kN
Kracht van de arm met PowerMax	80 kN	67 kN	56 kN

Afmetingen en prestatiecijfers

Eendelige giek



Rijden

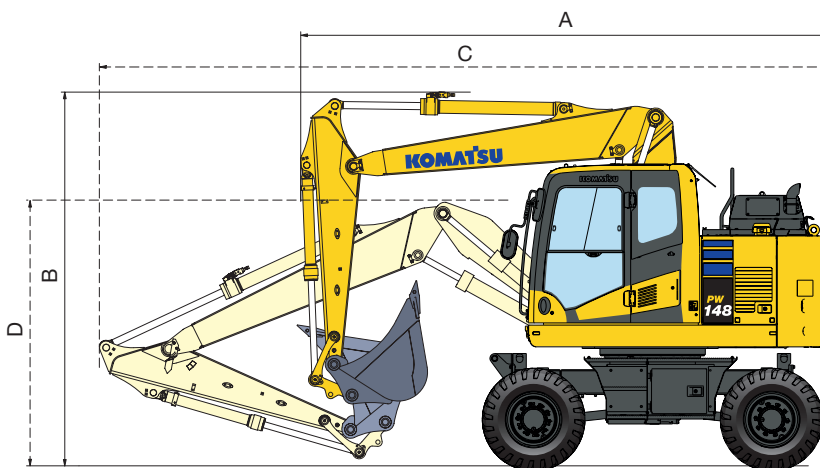
Armlengte	A	B
2100 mm	7120 mm	3645 mm
2500 mm	7120 mm	3645 mm
3000 mm *	7165 mm	3665 mm

Transport

Armlengte	C	D
2100 mm	7370 mm	2845 mm
2500 mm	7375 mm	2945 mm
3000 mm	7390 mm	3220 mm

* Rijpositie zonder bak

Tweedelige giek



Rijden

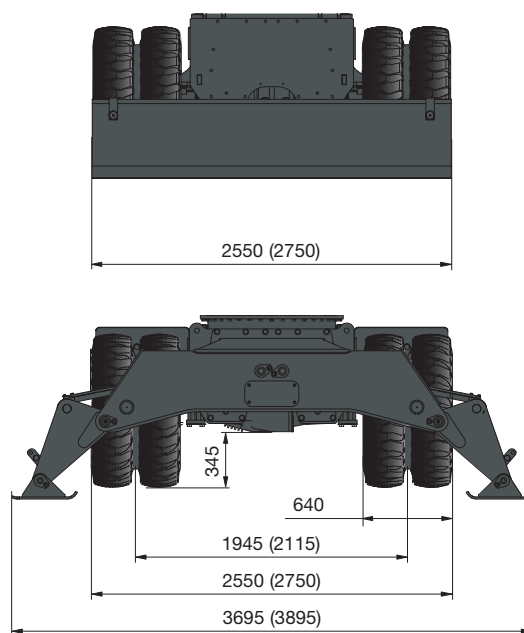
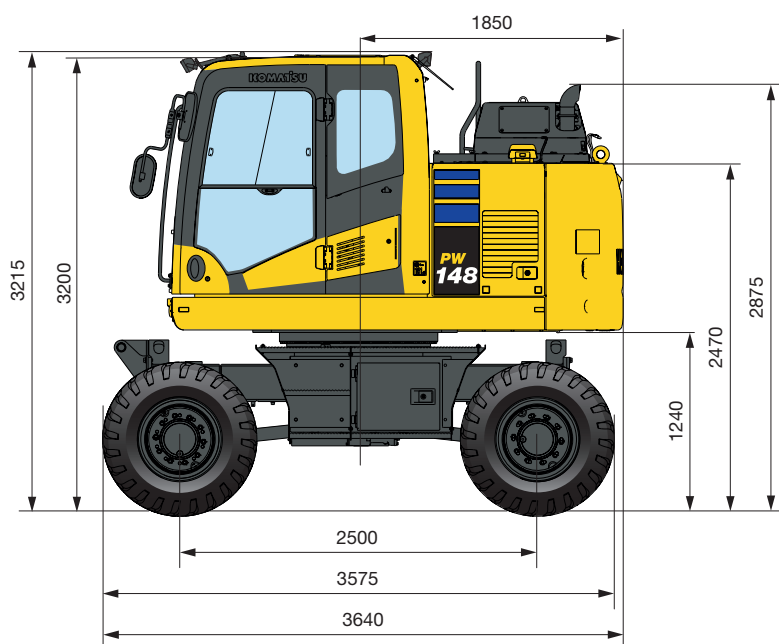
Armlengte	A	B
2100 mm	5635 mm	3970 mm
2500 mm	5635 mm	3970 mm
3000 mm *	6155 mm	3970 mm

Transport

Armlengte	C	D**
2100 mm	7690 mm	3155 mm
2500 mm	7690 mm	3155 mm
3000 mm	7690 mm	3155 mm

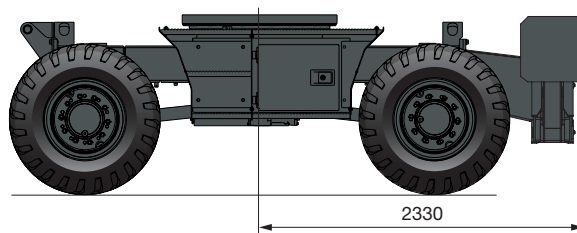
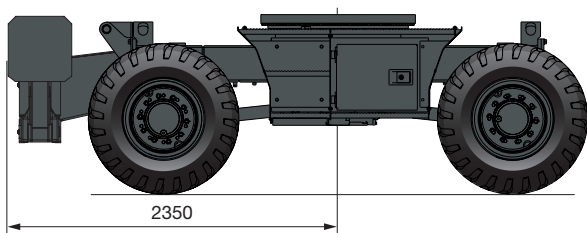
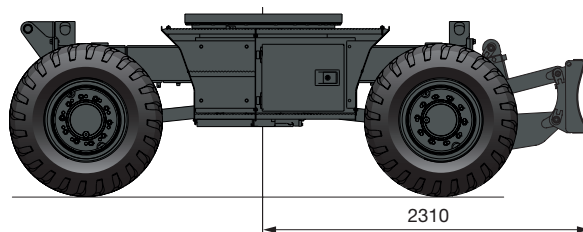
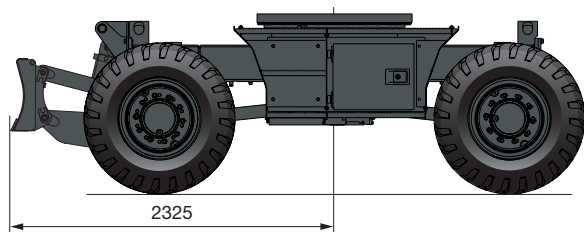
* Rijpositie zonder bak

** Hoogte (over de slangen gemeten)



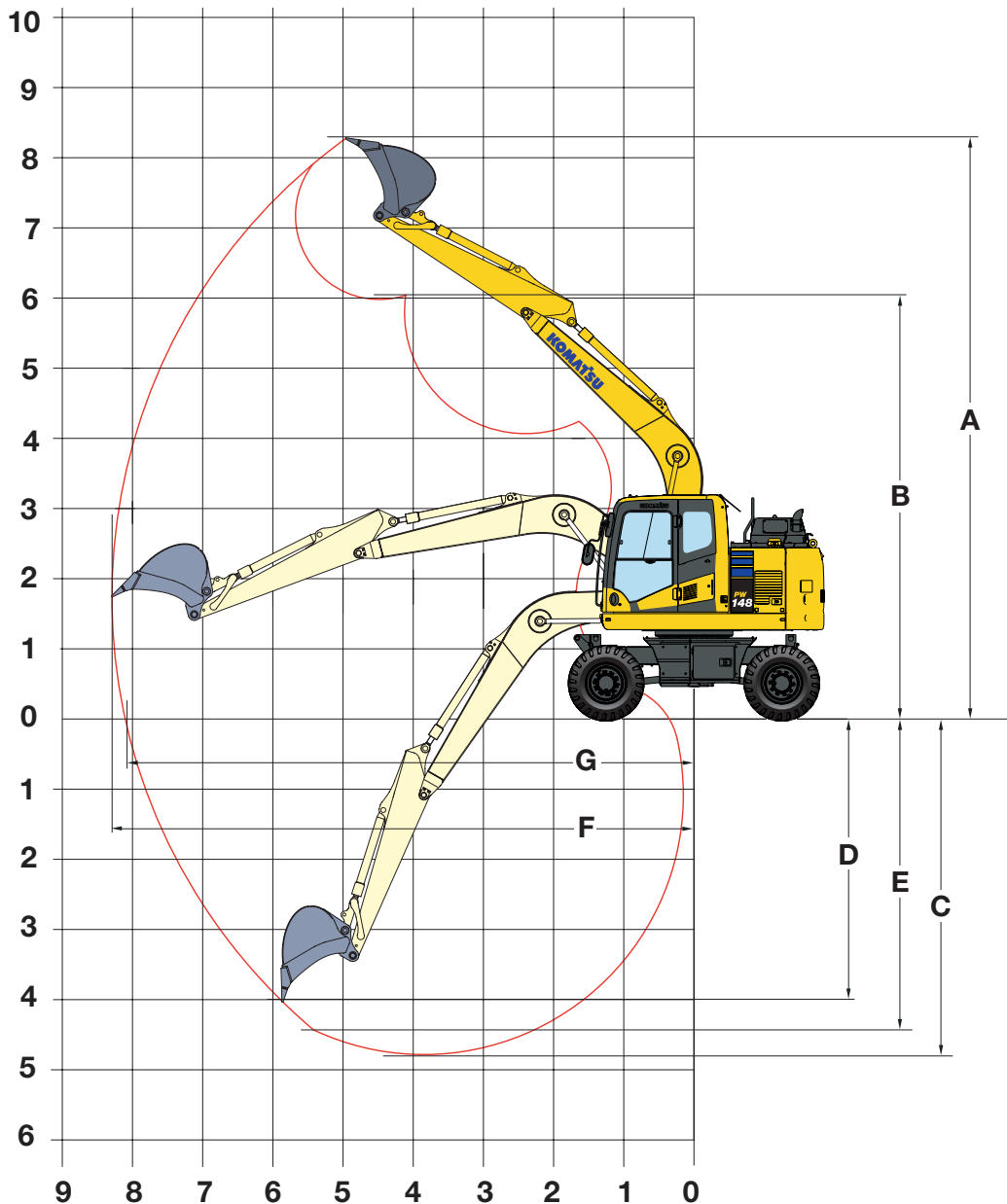
Alle afmetingen met Bandenmarkt banden type Excavator 315/70 R225

(): Afmetingen voor de 2,75 m onderwagen



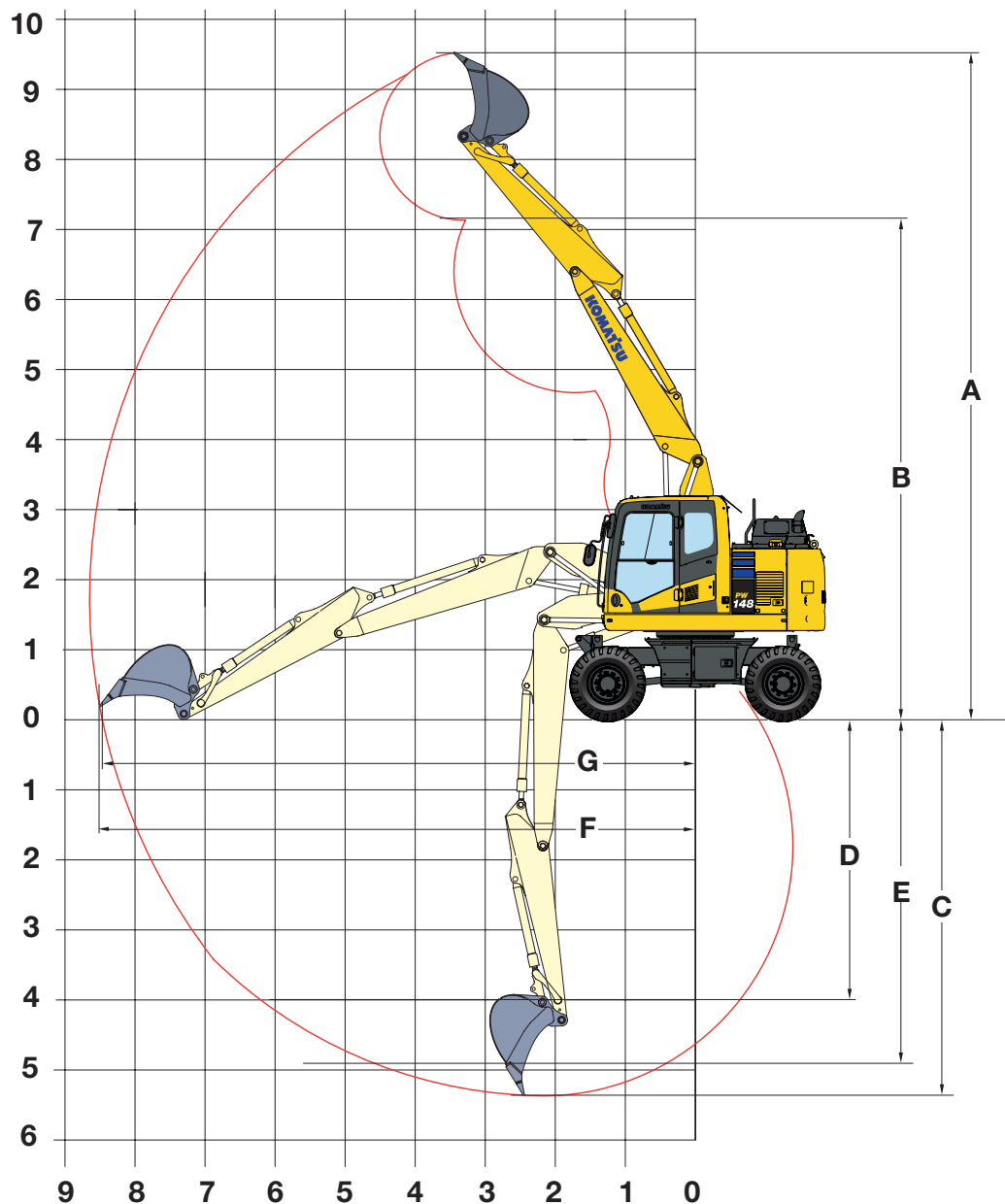
Werkbereik

Eendelige giek



Armlengte	2100 mm	2500 mm	3000 mm
A Max. graafhoogte	7980 mm	8270 mm	8703 mm
B Max. storthoogte	5731 mm	6020 mm	6447 mm
C Max. graafdiepte	4462 mm	4860 mm	5362 mm
D Max. graafdiepte voor verticale wand	3630 mm	4005 mm	4470 mm
E Max. graafdiepte voor 2440 mm vlakke vloer	4025 mm	4570 mm	4955 mm
F Max. graafbereik	7907 mm	8320 mm	8807 mm
G Max. graafbereik op maaiveldhoogte	7740 mm	8140 mm	8640 mm
Min. zwenkradius	2965 mm	2910 mm	2925 mm

Tweedelige giek




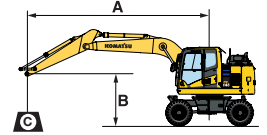
Armlengte

	2100 mm	2500 mm	3000 mm
A Max. graafhoogte	9280 mm	9570 mm	9985 mm
B Max. storthoogte	6805 mm	7095 mm	7510 mm
C Max. graafdiepte	4885 mm	5285 mm	5785 mm
D Max. graafdiepte voor verticale wand	3555 mm	4000 mm	4495 mm
E Max. graafdiepte voor 2440 mm vlakke vloer	4515 mm	4935 mm	5460 mm
F Max. graafbereik	8355 mm	8735 mm	9230 mm
G Max. graafbereik op maaiveldhoogte	8165 mm	8555 mm	9060 mm
Min. zwenkradius	2755 mm	2855 mm	3220 mm

Hefvermogen / eendelige giek / breedte onderwagen 2,55 m

Armlengte	A	7,5 m		6,0 m		4,5 m		3,0 m		1,5 m	

 Zonder stabilisator	2100 mm	7,5 m	kg											
		6,0 m	kg	*2850	2400									
		4,5 m	kg	2500	1850		2800	2100	4500	3300				
		3,0 m	kg	2150	1650		2800	2000	4350	3000	8300	5700		
		1,5 m	kg	2100	1500		2700	1950	4050	2950				
		0,0 m	kg	2150	1600		2600	1900	3750	2800	7350	4900		
		-1,5 m	kg	2450	1750		2550	1800	3900	2700	7350	4900	*6350	*6350
	-3,0 m	kg	3300	2250				3900	2700	*6550	5000			
	2500 mm	7,5 m	kg											
		6,0 m	kg	*2350	2150		*2550	2150						
		4,5 m	kg	*2250	1700		2850	2100						
		3,0 m	kg	2100	1500		2750	2100	4350	3200	*8050	5900		
		1,5 m	kg	1950	1400		2550	1950	4100	3000	7800	5200		
		0,0 m	kg	2000	1450		2600	1850	3850	2700	7350	4800		
		-1,5 m	kg	2200	1600		2550	1850	3850	2700	7350	4850	*5750	*5750
-3,0 m	kg	2700	2000				3900	2750	7400	4950				
3000 mm	7,5 m	kg	*2300	*2300										
	6,0 m	kg	*2000	1800		2900	2150							
	4,5 m	kg	*1850	1450		2850	2100							
	3,0 m	kg	1800	1300	1950	1400	2700	2050	4400	3200				
	1,5 m	kg	1750	1200	1850	1350	2700	1950	4100	2900	7850	5250		
	0,0 m	kg	1700	1250	1800	1350	2550	1800	3700	2700	7300	4800		
	-1,5 m	kg	1850	1350			2400	1750	3750	2600	7150	4650	*5000	*5000
-3,0 m	kg	2300	1650			2500	1750	3600	2600	7200	4650	*8050	*8050	





- A - Bereik vanaf zwenkmiddelpunt
- B - Hoogte bakhaak
- C - Hefcapaciteit incl. baklink (84 kg) en bakcilinder (96 kg)

- Hefvermogen over voorkant
- Hefvermogen over zijkant
- Hefvermogen bij maximaal bereik


Door het verbindingstuk of de cilinder te verwijderen, kan het hefvermogen met de respectievelijke gewichten worden verhoogd.

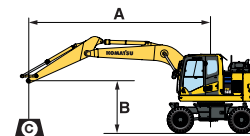
* Het laadvermogen wordt eerder beperkt door het hydraulisch systeem dan door stabiliteit. Hefvermogens zijn gebaseerd op ISO standaard 10567. Hefvermogens overschrijden de volgende percentages niet: 87% van het hydraulisch hefvermogen, 75% van het kantelvermogen.

 Blad voor of achter	2100 mm	7,5 m	kg											
		6,0 m	kg	*2850	2800									
		4,5 m	kg	*2700	2200		*4050	2500	*5150	3900				
		3,0 m	kg	*2700	1950		*4850	2400	*6050	3700	*8850	6750		
		1,5 m	kg	*2800	1800		*5100	2300	*6800	3450				
		0,0 m	kg	*3150	1900		*5100	2250	*7050	3300	*7700	5900		
		-1,5 m	kg	*3900	2100		*4450	2250	*6400	3250	*9200	5900	*6350	*6350
	-3,0 m	kg	*3500	2800				*4600	3300	*6550	6000			
	2500 mm	7,5 m	kg											
		6,0 m	kg	*2350	*2400		*2550	2550						
		4,5 m	kg	*2250	2000		*4150	2550						
		3,0 m	kg	*2250	1800		*4700	2450	*5700	3750	*8050	7000		
		1,5 m	kg	*2350	1700		*5050	2350	*6650	3500	*10050	6300		
		0,0 m	kg	*2650	1750		*5150	2250	*7050	3300	*8150	5950		
		-1,5 m	kg	*3150	1950		*4750	2200	*6700	3250	*9800	5850	*5750	*5750
-3,0 m	kg	*3600	2400				*5250	3300	*7550	6000				
3000 mm	7,5 m	kg	*2300	*2300										
	6,0 m	kg	*2000	*2000		*3300	2550							
	4,5 m	kg	*1850	1750		*3950	2500							
	3,0 m	kg	*1850	1550	*3050	1650	*4350	2400	*5150	3750				
	1,5 m	kg	*1950	1500	*3600	1650	*4750	2250	*6200	3450	*9750	6300		
	0,0 m	kg	*2100	1500	*3350	1550	*5050	2150	*6850	3250	*8600	5850		
	-1,5 m	kg	*2500	1650			*4850	2100	*6750	3150	*10250	5700	*5000	*5000
-3,0 m	kg	*3300	2000			*3850	2100	*5700	3150	*8400	5750	*8050	*8050	

 Achterste stabilisator	2100 mm	7,5 m	kg											
		6,0 m	kg	*2850	*2850									
		4,5 m	kg	*2700	*2650		*4050	3150	*5150	5000				
		3,0 m	kg	*2700	2500		*4850	3100	*6050	4800	*8850	*8850		
		1,5 m	kg	*2800	2400		*5100	3000	*6800	4500				
		0,0 m	kg	*3150	2450		*5100	2950	*7050	4350	*7700	*7700		
		-1,5 m	kg	*3900	2750		*4450	2900	*6400	4350	9200	8300	*6350	*6350
	-3,0 m	kg	*3500	*3500				*4600	4400	*6550	*6550			
	2500 mm	7,5 m	kg											
		6,0 m	kg	*2350	*2350		*2550	*2550						
		4,5 m	kg	*2250	*2250		*4150	3200						
		3,0 m	kg	*2250	*2300		*4700	3150	*5700	4850	*8050	*8050		
		1,5 m	kg	*2350	2250		*5050	3000	*6650	4600	*10050	8700		
		0,0 m	kg	*2650	2250		*5150	2950	*7050	4400	*8150	*8150		
		-1,5 m	kg	*3150	2550		*4750	2900	*6700	4350	*9800	8250	*5750	*5750
-3,0 m	kg	*3600	3150				*5250	4350	*7550	*7550				
3000 mm	7,5 m	kg	*2300	*2300										
	6,0 m	kg	*2000	*2000		*3300	3250							
	4,5 m	kg	*1850	*1850		*3950	3200							
	3,0 m	kg	*1850	*1850	*3050	2200	*4350	3100	*5150	4850				
	1,5 m	kg	*1950	1950	*3600	2100	*4750	3000	*6200	4550	*9750	8750		
	0,0 m	kg	2100	1950	*3350	2100	*5050	2850	*6850	4350	*8600	8250		
	-1,5 m	kg	*2500	2150			*4850	2800	*6750	4200	*10250	8100	*5000	*5000
-3,0 m	kg	*3300	2650			*3850	2800	*5700	4200	*8400	8100	*8050	*8050	

Armlengte	A B	7,5 m		6,0 m		4,5 m		3,0 m		1,5 m	

 Stabilisator + blad	2100 mm	7,5 m	kg											
		6,0 m	kg	*2850	*2850									
		4,5 m	kg	*2700	*2700									
		3,0 m	kg	*2700	*2700	*4050	3950	*5150	*5150					
		1,5 m	kg	*2800	*2800	*5100	3750	*6800	5800					
		0,0 m	kg	*3150	3100	*5100	3700	*7050	5600	*7700	*7700			
	2500 mm	- 1,5 m	kg	*3900	3450	*4450	3650	*6400	5550	*9200	*9200	*6350	*6350	
		- 3,0 m	kg	*3500	*3500			*4600	*4600	*6550	*6550			
		7,5 m	kg											
		6,0 m	kg	*2350	*2350		*2550	*2550						
		4,5 m	kg	*2250	*2250		*4150	4000						
		3,0 m	kg	*2250	*2250		*4700	3900	*5700	*5700	*8050	*8050		
	3000 mm	1,5 m	kg	*2350	*2350		*5050	3800	*6650	5850	*10050	*10050		
		0,0 m	kg	*2650	*2650		*5150	3700	*7050	5650	*8150	*8150		
		- 1,5 m	kg	*3150	*3150		*4750	3650	*6700	5550	*9800	*9800	*5750	*5750
		- 3,0 m	kg	*3600	*3600				*5250	*5250	*7550	*7550		
		7,5 m	kg	*2300	*2300									
		6,0 m	kg	*2000	*2000		*3300	*3300						
3000 mm	4,5 m	kg	*1850	*1850		*3950	*3950							
	3,0 m	kg	*1850	*1850	*3050	2700	*4350	3900	*5150	*5150				
	1,5 m	kg	*1950	*1950	*3600	2700	*4750	3750	*6200	5850	*9750	*9750		
	0,0 m	kg	*2100	*2100	*3350	2650	*5050	3600	*6850	5550	*8600	*8600		
	- 1,5 m	kg	*2500	*2500			*4850	3550	*6750	5450	*10250	*10250	*5000	*5000
	- 3,0 m	kg	*3300	*3300			*3850	3600	*5700	5400	*8400	*8400	*8050	*8050




- A - Bereik vanaf zwenkmiddelpunt
- B - Hoogte bakhaak
- C - Hefcapaciteit incl. baklink (84 kg) en bakcilinder (96 kg)

- Hefvermogen over voorkant
- Hefvermogen over zijkant
- Hefvermogen bij maximaal bereik


Door het verbindingstuk of de cilinder te verwijderen, kan het hefvermogen met de respectievelijke gewichten worden verhoogd.


* Het laadvermogen wordt eerder beperkt door het hydraulisch systeem dan door stabiliteit. Hefvermogens zijn gebaseerd op ISO-standaard 10567. Hefvermogens overschrijden de volgende percentages niet: 87% van het hydraulisch vermogen, 75% van het kantelvermogen.


 Stempelpoten voor + achter	2100 mm	7,5 m	kg											
		6,0 m	kg	*2850	*2850									
		4,5 m	kg	*2700	*2700									
		3,0 m	kg	*2700	*2700	*4050	*4050	*5150	*5150					
		1,5 m	kg	*2800	*2800	*5100	4800	*6800	*6800					
		0,0 m	kg	*3150	*3150	*5100	4700	*7050	*7050	*7700	*7700			
	2500 mm	- 1,5 m	kg	*3900	*3900	*4450	*4450	*6400	*6400	*9200	*9200	*6350	*6350	
		- 3,0 m	kg	*3500	*3500			*4600	*4600	*6550	*6550			
		7,5 m	kg											
		6,0 m	kg	*2350	*2350		*2550	*2550						
		4,5 m	kg	*2250	*2250		*4150	*4150						
		3,0 m	kg	*2250	*2250		*4700	*4700	*5700	*5700	*8050	*8050		
	3000 mm	1,5 m	kg	*2350	*2350		*5050	4800	*6650	*6650	*10050	*10050		
		0,0 m	kg	*2650	*2650		*5150	4700	*7050	*7050	*8150	*8150		
		- 1,5 m	kg	*3150	*3150		*4750	4650	*6700	*6700	*9800	*9800	*5750	*5750
		- 3,0 m	kg	*3600	*3600				*5250	*5250	*7550	*7550		
		7,5 m	kg	*2300	*2300									
		6,0 m	kg	*2000	*2000		*3300	*3300						
3000 mm	4,5 m	kg	*1850	*1850		*3950	*3950							
	3,0 m	kg	*1850	*1850	*3050	*3050	*4350	*4350	*5150	*5150				
	1,5 m	kg	*1950	*1950	*3600	3400	*4750	*4750	*6200	*6200	*9750	*9750		
	0,0 m	kg	*2100	*2100	*3350	3300	*5050	4450	*6850	*6850	*8600	*8600		
	- 1,5 m	kg	*2500	*2500			*4850	4550	*6750	*6750	*10250	*10250	*5000	*5000
	- 3,0 m	kg	*3300	*3300			*3850	*3850	*5700	*5700	*8400	*8400	*8050	*8050

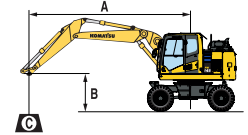
Hefvermogen / tweedelige giek / breedte onderwagen 2,55 m

Armlengte	A	7,5 m		6,0 m		4,5 m		3,0 m		1,5 m	

 Zonder stabilisator	2100 mm	7,5 m kg	*3550	3300				*3700	3300			
		6,0 m kg	2850	2100		2850	2100	*4050	3450			
		4,5 m kg	2250	1650				2800	2100	4500	3300	
		3,0 m kg	1950	1500			2700	2000	4250	3050		
		1,5 m kg	1950	1350			2550	1900	4000	2700		
		0,0 m kg	1950	1450			2550	1800	3850	2700		
	2500 mm	-1,5 m kg	2200	1600			2550	1800	3800	2650	7250	4800
		-3,0 m kg										
		7,5 m kg	*2850	2750					*3950	3450		
		6,0 m kg	*2400	1850		2950	2150					
		4,5 m kg	2100	1500		2900	2100	4350	3350			
		3,0 m kg	1800	1350	1950	1400	2800	2050	4350	3150		
3000 mm	1,5 m kg	1800	1300	1950	1400	2550	1900	4050	2850			
	0,0 m kg	1800	1350	1900	1350	2550	1800	3600	2700	*5450	4750	
	-1,5 m kg	2050	1450			2550	1800	3800	2650	7200	4700	
	-3,0 m kg	2650	1850					3750	2700			
	7,5 m kg	*2300	2150									
	6,0 m kg	*2000	1600		2950	2150						

 Blad voor of achter	2100 mm	7,5 m kg	*3550	*3550				*3700	*3650		
		6,0 m kg	*2900	2450		*3050	2450	*4050	3950		
		4,5 m kg	*2700	1950		*4100	2450	*5200	3850		
		3,0 m kg	*2700	1750		*4350	2400	*5850	3600		
		1,5 m kg	*2750	1650		*4700	2250	*6850	3350		
		0,0 m kg	*3050	1700		*5050	2200	*6900	3200		
	2500 mm	-1,5 m kg	*3550	1950		*4450	2150	*6200	3150	*8500	5850
		-3,0 m kg									
		7,5 m kg	*2850	*2850				*3950	*3950		
		6,0 m kg	*2400	2200		*3750	2550				
		4,5 m kg	*2300	1800		*4000	2500	*4950	3900		
		3,0 m kg	*2250	1650	*3350	1700	*4200	2400	*5600	3650	
3000 mm	1,5 m kg	*2350	1550	*3600	1650	*4600	2250	*6600	3400		
	0,0 m kg	*2550	1600	*3350	1650	*5000	2200	*6950	3250	*5450	*5450
	-1,5 m kg	*2950	1750			*4700	2150	*6450	3150	*8600	5750
	-3,0 m kg	*3400	2250					*5100	3200		
	7,5 m kg	*2300	*2300								
	6,0 m kg	*2000	1850		*3700	2550					

 Achterste stabilisator	2100 mm	7,5 m kg	*3550	*3550				*3700	*3700		
		6,0 m kg	*2900	*2950		*3050	*3000	*4050	*4050		
		4,5 m kg	*2700	2550		*4100	3150	*5200	4950		
		3,0 m kg	*2700	2250		*4350	3050	*5850	4700		
		1,5 m kg	*2750	2200		*4700	2950	*6850	4450		
		0,0 m kg	*3050	2250		*5050	2850	*6900	4300		
	2500 mm	-1,5 m kg	*3550	2500		*4450	2850	*6200	4250	*8500	8150
		-3,0 m kg									
		7,5 m kg	*2850	*2850				*3950	*3950		
		6,0 m kg	*2400	*2400		*3750	3250				
		4,5 m kg	*2300	*2300		*4000	3200	*4950	*4950		
		3,0 m kg	*2250	2100	*3350	2200	*4200	3100	*5600	4800	
3000 mm	1,5 m kg	*2350	2050	*3600	2150	*4600	3000	*6600	4500		
	0,0 m kg	*2550	2100	*3350	2100	*5000	2850	*6950	4350	*5450	*5450
	-1,5 m kg	*2950	2300			*4700	2850	*6450	4250	*8600	8150
	-3,0 m kg	*3400	2950					*5100	4300		
	7,5 m kg	*2300	*2300								
	6,0 m kg	*2000	*2000		*3700	3250					





- A - Bereik vanaf zwenkmiddelpunt
- B - Hoogte bakhaak
- C - Hefcapaciteit incl. baklink (84 kg) en bakcilinder (96 kg)
- Hefvermogen over voorkant
- Hefvermogen over zijkant
- Hefvermogen bij maximaal bereik

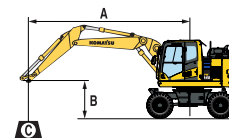
Door het verbindingsstuk of de cilinder te verwijderen, kan het hefvermogen met de respectievelijke gewichten worden verhoogd.

* Het laadvermogen wordt eerder beperkt door het hydraulisch systeem dan door stabiliteit. Hefvermogens zijn gebaseerd op ISO standaard 10567. Hefvermogens overschrijden de volgende percentages niet: 87% van het hydraulisch hefvermogen, 75% van het kantelvermogen.

Armlengte	A B	7,5 m		6,0 m		4,5 m		3,0 m		1,5 m	

 Stabilisator + blad	2100 mm	7,5 m	kg	*3550	*3550			*3700	*3700			
		6,0 m	kg	*2900	*2900		*3050	*3050	*4050	*4050		
		4,5 m	kg	*2700	*2700		*4100	3950	*5200	*5200		
		3,0 m	kg	*2700	*2700		*4350	3850	*5850	*5850		
		1,5 m	kg	*2750	2700		*4700	3750	*6850	5700		
		0,0 m	kg	*3050	2850		*5050	3650	*6900	5550		
	- 1,5 m	kg	*3550	3150		*4450	3600	*6200	5500	*8500	*8500	
	- 3,0 m	kg										
	2500 mm	7,5 m	kg	*2850	*2850			*3950	*3950			
		6,0 m	kg	*2400	*2400		*3750	*3750				
		4,5 m	kg	*2300	*2300		*4000	*4000	*4950	*4950		
		3,0 m	kg	*2250	*2250	*3350	2650	*4200	3900	*5600	*5600	
		1,5 m	kg	*2350	*2350	*3600	2700	*4600	3750	*6600	5750	
		0,0 m	kg	*2550	*2550	*3350	2700	*5000	3650	*6950	5550	*5450
	- 1,5 m	kg	*2950	2900		*4700	3600	*6450	5500	*8600	*8600	
	- 3,0 m	kg	*3400	*3400				*5100	*5050			
	3000 mm	7,5 m	kg	*2300	*2300							
		6,0 m	kg	*2000	*2000		*3700	*3700				
4,5 m		kg	*1900	*1900	*3000	2700	*3750	*3750	*3850	*3850		
3,0 m		kg	*1850	*1850	*3250	2700	*4000	3850	*5200	*5200		
1,5 m		kg	*1900	*1900	*3350	2650	*4300	3700	*6050	5750		
0,0 m		kg	*2050	*2050	*3600	2600	*4700	3600	*6800	5500	*5700	*5700
- 1,5 m	kg	*2350	*2350	*3250	2550	*4750	3500	*6550	5400	*7800	*7800	
- 3,0 m	kg	*2800	*2800			*3850	3550	*5550	5400	*7800	*7800	

 Stempelpoten voor + achter	2100 mm	7,5 m	kg	*3550	*3550			*3700	*3700			
		6,0 m	kg	*2900	*2900		*3050	*3050	*4050	*4050		
		4,5 m	kg	*2700	*2700		*4100	*4100	*5200	*5200		
		3,0 m	kg	*2700	*2700		*4350	*4350	*5850	*5850		
		1,5 m	kg	*2750	*2750		*4700	*4700	*6850	*6850		
		0,0 m	kg	*3050	*3050		*5050	4350	*6900	*6900		
	- 1,5 m	kg	*3550	*3550		*4450	*4450	*6200	*6200	*8500	*8500	
	- 3,0 m	kg										
	2500 mm	7,5 m	kg	*2850	*2850			*3950	*3950			
		6,0 m	kg	*2400	*2400		*3750	*3750				
		4,5 m	kg	*2300	*2300		*4000	*4000	*4950	*4950		
		3,0 m	kg	*2250	*2250	*3350	*3350	*4200	*4200	*5600	*5600	
		1,5 m	kg	*2350	*2350	*3600	3300	*4600	*4600	*6600	*6600	
		0,0 m	kg	*2550	*2550	*3350	*3350	*5000	4650	*6950	*6950	*5450
	- 1,5 m	kg	*2950	*2950		*4700	4650	*6450	*6450	*8600	*8600	
	- 3,0 m	kg	*3400	*3400				*5100	*5100			
	3000 mm	7,5 m	kg	*2300	*2300							
		6,0 m	kg	*2000	*2000		*3700	*3700				
4,5 m		kg	*1900	*1900	*3000	*3000	*3750	*3750	*3850	*3850		
3,0 m		kg	*1850	*1850	*3250	*3250	*4000	*4000	*5200	*5200		
1,5 m		kg	*1900	*1900	*3350	3150	*4300	*4300	*6050	*6050		
0,0 m		kg	*2050	*2050	*3600	3050	*4700	4600	*6800	*6800	*5700	*5700
- 1,5 m	kg	*2350	*2350	*3250	3050	*4750	4250	*6550	*6550	*7800	*7800	
- 3,0 m	kg	*2800	*2800			*3850	*3850	*5550	*5550	*7800	*7800	



A - Bereik vanaf zwenkmiddelpunt

B - Hoogte bakhaak

C - Hefcapaciteit incl. baklink (84 kg) en bakcilinder (96 kg)

- Hefvermogen over voorkant











- Hefvermogen over zijkant


- Hefvermogen bij maximaal bereik


Door het verbindingstuk of de cilinder te verwijderen, kan het hefvermogen met de respectievelijke gewichten worden verhoogd.


* Het laadvermogen wordt eerder beperkt door het hydraulisch systeem dan door stabiliteit. Hefvermogens zijn gebaseerd op ISO standaard 10567. Hefvermogens overschrijden de volgende percentages niet: 87% van het hydraulisch hefvermogen, 75% van het kantelvermogen.

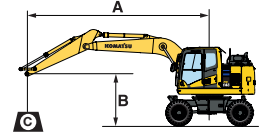
Hefvermogen / eendelige giek / breedte onderwagen 2,75 m




Armlengte	A	7,5 m		6,0 m		4,5 m		3,0 m		1,5 m	
											

 Zonder stabilisator	2100 mm	7,5 m	kg											
		6,0 m	kg	*2850	2700									
		4,5 m	kg	2550	2100		2900	2400	4650	3750				
		3,0 m	kg	2250	1850		2850	2350	4400	3550	8450	6600		
		1,5 m	kg	2150	1800		2750	2250	4150	3300				
		0,0 m	kg	2250	1800		2700	2150	4000	3150	7500	5700		
	2500 mm	-1,5 m	kg	2550	2050		2650	2150	3950	3150	7500	5700	*6350	*6350
		-3,0 m	kg	3300	2700				4000	3200	*6550	5850		
		7,5 m	kg											
		6,0 m	kg	*2350	*2350		*2550	2450						
		4,5 m	kg	*2250	1950		3000	2450						
		3,0 m	kg	2100	1700		2850	2350	4500	3600	*8050	6750		
3000 mm	1,5 m	kg	2000	1650		2750	2250	4200	3400	7950	6050			
	0,0 m	kg	2100	1650		2700	2150	4050	3200	7550	5700			
	-1,5 m	kg	2300	1850		2650	2100	3900	3150	7450	5700	*5750	*5750	
	-3,0 m	kg	2900	2350				3950	3150	7550	5750			
	7,5 m	kg	*2300	*2300										
	6,0 m	kg	*2000	*2000		3000	2450							

 Blad voor of achter	2100 mm	7,5 m	kg											
		6,0 m	kg	*2850	*2900									
		4,5 m	kg	*2700	2450		*4050	2800	*5150	4350				
		3,0 m	kg	*2700	2150		*4850	2700	*6050	4150	*8850	7850		
		1,5 m	kg	*2800	2100		*5100	2600	*6800	3900				
		0,0 m	kg	*3150	2100		*5100	2550	*7050	3750	*7700	6900		
	2500 mm	-1,5 m	kg	*3900	2400		*4450	2550	*6400	3750	*9200	6900	*6350	*6350
		-3,0 m	kg	*3500	3150				*4600	3750	*6550	*6550		
		7,5 m	kg											
		6,0 m	kg	*2350	*2350		*2550	*2550						
		4,5 m	kg	*2250	*2250		*4150	2850						
		3,0 m	kg	*2250	2000		*4700	2750	*5700	4200	*8050	8000		
3000 mm	1,5 m	kg	*2350	1950		*5050	2650	*6650	3950	*10050	7250			
	0,0 m	kg	*2650	1950		*5150	2550	*7050	3750	*8150	6900			
	-1,5 m	kg	*3150	2200		*4750	2500	*6700	3700	*9800	6900	*5750	*5750	
	-3,0 m	kg	*3600	2750				*5250	3750	*7550	6950			
	7,5 m	kg	*2300	*2300										
	6,0 m	kg	*2000	*2000		*3300	2850							

 Achterste stabilisator	2100 mm	7,5 m	kg											
		6,0 m	kg	*2850	*2850									
		4,5 m	kg	*2700	*2650		*4050	3450	*5150	*5150				
		3,0 m	kg	*2700	*2650		*4850	3400	*6050	5250	*8850	*8850		
		1,5 m	kg	*2800	2600		*5100	3300	*6800	5000				
		0,0 m	kg	*3150	2700		*5100	3200	*7050	4850	*7700	*7700		
	2500 mm	-1,5 m	kg	*3900	3050		*4450	3200	*6400	4800	*9200	*9200	*6350	*6350
		-3,0 m	kg	*3500	*3500				*4600	*4600	*6550	*6550		
		7,5 m	kg											
		6,0 m	kg	*2350	*2350		*2550	*2550						
		4,5 m	kg	*2250	*2250		*4150	3550						
		3,0 m	kg	*2250	*2300		*4700	3450	*5700	5350	*8050	*8050		
3000 mm	1,5 m	kg	*2350	*2350		*5050	3300	*6650	5100	*10050	9800			
	0,0 m	kg	*2650	2500		*5150	3250	*7050	4900	*8150	*8150			
	-1,5 m	kg	*3150	2750		*4750	3200	*6700	4800	*9800	9350	*5750	*5750	
	-3,0 m	kg	*3600	3500				*5250	4800	*7550	*7550			
	7,5 m	kg	*2300	*2300										
	6,0 m	kg	*2000	*2000		*3300	*3300							




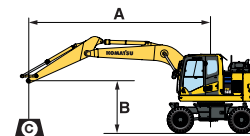
- A - Bereik vanaf zwenkmiddelpunt
- B - Hoogte bakhaak
- C - Hefcapaciteit incl. baklink (84 kg) en bakcilinder (96 kg)
-  - Hefvermogen over achter-/ voorkant
-  - Hefvermogen over zijkant
-  - Hefvermogen bij maximaal bereik

Door het verbindingsstuk of de cilinder te verwijderen, kan het hefvermogen met de respectievelijke gewichten worden verhoogd.

* Het laadvermogen wordt eerder beperkt door het hydraulisch systeem dan door stabiliteit. Hefvermogens zijn gebaseerd op ISO standaard 10567. Hefvermogens overschrijden de volgende percentages niet: 87% van het hydraulisch hefvermogen, 75% van het kantelvermogen.

Armlengte	A B	7,5 m		6,0 m		4,5 m		3,0 m		1,5 m	

 Stabilisator + blad	2100 mm	7,5 m	kg										
		6,0 m	kg	*2850	*2850								
		4,5 m	kg	*2700	*2700	*4050	*4050	*5150	*5150				
		3,0 m	kg	*2700	*2700	*4850	4250	*6050	*6050	*8850	*8850		
		1,5 m	kg	*2800	*2800	*5100	4150	*6800	6450				
		0,0 m	kg	*3150	*3150	*5100	4050	*7050	6250	*7700	*7700		
	2500 mm	- 1,5 m	kg	*3900	3850	*4450	4050	*6400	6200	*9200	*9200	*6350	*6350
		- 3,0 m	kg	*3500	*3500			*4600	*4600	*6550	*6550		
		7,5 m	kg										
		6,0 m	kg	*2350	*2350	*2550	*2550						
		4,5 m	kg	*2250	*2250	*4150	*4150						
		3,0 m	kg	*2250	*2250	*4700	4300	*5700	*5700	*8050	*8050		
	3000 mm	1,5 m	kg	*2350	*2350	*5050	4200	*6650	6500	*10050	*10050		
		0,0 m	kg	*2650	*2650	*5150	4050	*7050	6300	*8150	*8150		
		- 1,5 m	kg	*3150	*3150	*4750	4050	*6700	6200	*9800	*9800	*5750	*5750
- 3,0 m		kg	*3600	*3600			*5250	*5250	*7550	*7550			
7,5 m		kg	*2300	*2300									
6,0 m		kg	*2000	*2000	*3300	*3300							
3000 mm	4,5 m	kg	*1850	*1850	*3950	*3950							
	3,0 m	kg	*1850	*1850	*3050	3000	*4350	4250	*5150	*5150			
	1,5 m	kg	*1950	*1950	*3600	2950	*4750	4150	*6200	*6200	*9750	*9750	
	0,0 m	kg	*2100	*2100	*3350	2900	*5050	4000	*6850	6200	*8600	*8600	
	- 1,5 m	kg	*2500	*2500	*4850	3900	*6750	6100	*10250	*10250	*5000	*5000	
	- 3,0 m	kg	*3300	*3300	*3850	*3850	*5700	*5700	*8400	*8400	*8050	*8050	




- A - Bereik vanaf zwenkmiddelpunt
- B - Hoogte bakhaak
- C - Hefcapaciteit incl. baklink (84 kg) en bakcilinder (96 kg)

- Hefvermogen over achter-/voorkant
- Hefvermogen over zijkant
- Hefvermogen bij maximaal bereik


Door het verbindingstuk of de cilinder te verwijderen, kan het hefvermogen met de respectievelijke gewichten worden verhoogd.


* Het laadvermogen wordt eerder beperkt door het hydraulisch systeem dan door stabiliteit. Hefvermogens zijn gebaseerd op ISO-standaard 10567. Hefvermogens overschrijden de volgende percentages niet: 87% van het hydraulisch vermogen, 75% van het kantelvermogen.


 Stempelpoten voor + achter	2100 mm	7,5 m	kg										
		6,0 m	kg	*2850	*2850								
		4,5 m	kg	*2700	*2700	*4050	*4050	*5150	*5150				
		3,0 m	kg	*2700	*2700	*4850	*4850	*6050	*6050	*8850	*8850		
		1,5 m	kg	*2800	*2800	*5100	5100	*6800	*6800				
		0,0 m	kg	*3150	*3150	*5100	5050	*7050	*7050	*7700	*7700		
	2500 mm	- 1,5 m	kg	*3900	*3900	*4450	*4450	*6400	*6400	*9200	*9200	*6350	*6350
		- 3,0 m	kg	*3500	*3500			*4600	*4600	*6550	*6550		
		7,5 m	kg										
		6,0 m	kg	*2350	*2350	*2550	*2550						
		4,5 m	kg	*2250	*2250	*4150	*4150						
		3,0 m	kg	*2250	*2250	*4700	*4700	*5700	*5700	*8050	*8050		
	3000 mm	1,5 m	kg	*2350	*2350	*5050	*5050	*6650	*6650	*10050	*10050		
		0,0 m	kg	*2650	*2650	*5150	5050	*7050	*7050	*8150	*8150		
		- 1,5 m	kg	*3150	*3150	*4750	*4750	*6700	*6700	*9800	*9800	*5750	*5750
- 3,0 m		kg	*3600	*3600			*5250	*5250	*7550	*7550			
7,5 m		kg	*2300	*2300									
6,0 m		kg	*2000	*2000	*3300	*3300							
3000 mm	4,5 m	kg	*1850	*1850	*3950	*3950							
	3,0 m	kg	*1850	*1850	*3050	*3050	*4350	*4350	*5150	*5150			
	1,5 m	kg	*1950	*1950	*3600	*3600	*4750	*4750	*6200	*6200	*9750	*9750	
	0,0 m	kg	*2100	*2100	*3350	*3350	*5050	4950	*6850	*6850	*8600	*8600	
	- 1,5 m	kg	*2500	*2500	*4850	*4850	*6750	*6750	*10250	*10250	*5000	*5000	
	- 3,0 m	kg	*3300	*3300	*3850	*3850	*5700	*5700	*8400	*8400	*8050	*8050	

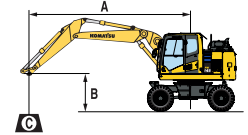
Hefvermogen / tweedelige giek / breedte onderwagen 2,75 m

Armlengte	A	7,5 m		6,0 m		4,5 m		3,0 m		1,5 m	

 Zonder stabilisator	2100 mm	7,5 m	kg	*3550	*3550			*3750	*3750		
		6,0 m	kg	*2900	2400	3000	2400	*4050	3900		
		4,5 m	kg	2400	1950	3000	2450	4650	3800		
		3,0 m	kg	2100	1700	2850	2350	4450	3600		
		1,5 m	kg	2050	1650	2800	2250	4200	3300		
		0,0 m	kg	2100	1700	2700	2150	4050	3150		
	2500 mm	-1,5 m	kg	2350	1900	2700	2150	4000	3150	7650	5750
		-3,0 m	kg								
		7,5 m	kg	*2850	*2850			*3950	*3950		
		6,0 m	kg	*2400	2150	3050	2500				
		4,5 m	kg	2200	1800	3000	2500	4750	3900		
		3,0 m	kg	1950	1600	2100	1650	2900	2400	4500	3650
3000 mm	1,5 m	kg	1900	1550	2000	1650	2800	2250	4200	3350	
	0,0 m	kg	1950	1550	1950	1600	2700	2150	4050	3200	
	-1,5 m	kg	2150	1750			2650	2100	3950	3150	
	-3,0 m	kg	2750	2250					4000	3150	
	7,5 m	kg	*2300	*2300							
	6,0 m	kg	*2000	1850	3050	2500					

 Blad voor of achter	2100 mm	7,5 m	kg	*3550	*3550			*3750	*3750		
		6,0 m	kg	*2900	2800	*3100	2850	*4050	*4000		
		4,5 m	kg	*2700	2250	*4150	2850	*5250	4400		
		3,0 m	kg	*2700	2000	*4400	2700	*5900	4200		
		1,5 m	kg	*2750	1950	*4750	2650	*6850	3900		
		0,0 m	kg	*3050	2000	*5050	2550	*6900	3750		
	2500 mm	-1,5 m	kg	*3550	2250	*4450	2550	*6200	3750	*8500	6950
		-3,0 m	kg								
		7,5 m	kg	*2850	*2850			*3950	*3950		
		6,0 m	kg	*2400	*2400			*3750	2900		
		4,5 m	kg	*2300	2100	*4050	2850	*5000	4500		
		3,0 m	kg	*2250	1900	*3350	1950	*4250	2750	*5650	4250
3000 mm	1,5 m	kg	*2350	1800	*3650	1950	*4600	2650	*6650	3950	
	0,0 m	kg	*2550	1850	*3400	1900	*5050	2550	*6950	3750	
	-1,5 m	kg	*2950	2050	*4700	2550	*6450	3750	*8500	6900	
	-3,0 m	kg	*3400	2600			*5050	3750			
	7,5 m	kg	*2300	*2300							
	6,0 m	kg	*2000	*2000	*3700	2900					

 Achterste stabilisator	2100 mm	7,5 m	kg	*3550	*3550			*3750	*3750		
		6,0 m	kg	*2900	*2950	*3100	*3100	*4050	*4050		
		4,5 m	kg	*2700	*2700	*4150	3550	*5250	*5250		
		3,0 m	kg	*2700	2550	*4400	3450	*5900	5300		
		1,5 m	kg	*2750	2450	*4750	3300	*6850	5000		
		0,0 m	kg	*3050	2550	*5050	3250	*6900	4850		
	2500 mm	-1,5 m	kg	*3550	2850	*4450	3200	*6200	4800	*8500	*8500
		-3,0 m	kg								
		7,5 m	kg	*2850	*2850			*3950	*3950		
		6,0 m	kg	*2400	*2400	*3750	3600				
		4,5 m	kg	*2300	*2300	*4050	3600	*5000	*5000		
		3,0 m	kg	*2250	*2250	*3350	2450	*4250	3450	*5650	5400
3000 mm	1,5 m	kg	*2350	2250	*3650	2400	*4600	3350	*6650	5100	
	0,0 m	kg	*2550	2350	*3400	2400	*5050	3250	*6950	4900	
	-1,5 m	kg	*2950	2550	*4700	3200	*6450	4800	*8500	*8500	
	-3,0 m	kg	*3400	3300			*5050	4850			
	7,5 m	kg	*2300	*2300							
	6,0 m	kg	*2000	*2000	*3700	3600					





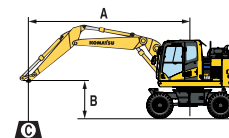
- A - Bereik vanaf zwenkmiddelpunt
- B - Hoogte bakhaak
- C - Hefcapaciteit incl. baklink (84 kg) en bakcilinder (96 kg)
- Hefvermogen over achter-/voorkant
- Hefvermogen over zijkant
- Hefvermogen bij maximaal bereik

Door het verbindingstuk of de cilinder te verwijderen, kan het hefvermogen met de respectievelijke gewichten worden verhoogd.

* Het laadvermogen wordt eerder beperkt door het hydraulisch systeem dan door stabiliteit. Hefvermogens zijn gebaseerd op ISO standaard 10567. Hefvermogens overschrijden de volgende percentages niet: 87% van het hydraulisch hefvermogen, 75% van het kantelvermogen.

Armlengte	A B	7,5 m		6,0 m		4,5 m		3,0 m		1,5 m	

 Stabilisator + blad	2100 mm	7,5 m	kg	*3550	*3550			*3750	*3750						
		6,0 m	kg	*2900	*2900			*3100	*3100	*4050	*4050				
		4,5 m	kg	*2700	*2700			*4150	*4150	*5250	*5250				
		3,0 m	kg	*2700	*2700			*4400	4300	*5900	*5900				
		1,5 m	kg	*2750	*2750			*4750	4200	*6850	6450				
		0,0 m	kg	*3050	*3050			*5050	4050	*6900	6300				
	2500 mm	- 1,5 m	kg	*3550	3550			*4450	4050	*6200	*6200	*8500	*8500		
		- 3,0 m	kg												
		7,5 m	kg	*2850	*2850					*3950	*3950				
		6,0 m	kg	*2400	*2400			*3750	*3750						
		4,5 m	kg	*2300	*2300			*4050	*4050	*5000	*5000				
		3,0 m	kg	*2250	*2250	*3350	3050	*4250	*4250	*5650	*5650				
	3000 mm	1,5 m	kg	*2350	*2350	*3650	3000	*4600	4200	*6650	6500				
		0,0 m	kg	*2550	*2550	*3400	3000	*5050	4100	*6950	6300	*5400	*5400		
		- 1,5 m	kg	*2950	*2950			*4700	4050	*6450	6200	*8500	*8500		
- 3,0 m		kg	*3400	*3400					*5050	*5050					
7,5 m		kg	*2300	*2300											
6,0 m		kg	*2000	*2000			*3700	*3700							
 Stempelpoten voor + achter	2100 mm	4,5 m	kg	*1900	*1900	*3000	*3000	*3800	*3800	*3850	*3850				
		3,0 m	kg	*1850	*1850	*3250	3000	*4000	*4000	*5250	*5250				
		1,5 m	kg	*1900	*1900	*3400	3000	*4350	4150	*6150	*6150				
		0,0 m	kg	*2050	*2050	*3650	2900	*4750	4050	*6800	6200	*5700	*5700		
		- 1,5 m	kg	*2350	*2350	*3300	2900	*4750	3950	*6550	6100	*7700	*7700	*3900	*3900
		- 3,0 m	kg	*2800	*2800			*3850	*3850	*5500	*5500	*7800	*7800		
	2500 mm	7,5 m	kg	*2300	*2300										
		6,0 m	kg	*2000	*2000			*3700	*3700						
		4,5 m	kg	*1900	*1900	*3000	*3000	*3800	*3800	*3850	*3850				
		3,0 m	kg	*1850	*1850	*3250	*3250	*4000	*4000	*5250	*5250				
		1,5 m	kg	*1900	*1900	*3400	*3400	*4350	*4350	*6150	*6150				
		0,0 m	kg	*2050	*2050	*3650	3600	*4750	*4750	*6800	*6800	*5700	*5700		
	3000 mm	- 1,5 m	kg	*2350	*2350	*3300	*3300	*4750	*4750	*6550	*6550	*7700	*7700	*3900	*3900
		- 3,0 m	kg	*2800	*2800			*3850	*3850	*5500	*5500	*7800	*7800		



A – Bereik vanaf zwenkmiddelpunt

B – Hoogte bakhaak

C – Hefcapaciteit incl. baklink (84 kg) en bakcilinder (96 kg)

– Hefvermogen over achter-/voorkant

– Hefvermogen over zijkant

– Hefvermogen bij maximaal bereik

Door het verbindingstuk of de cilinder te verwijderen, kan het hefvermogen met de respectievelijke gewichten worden verhoogd.

* Het laadvermogen wordt eerder beperkt door het hydraulisch systeem dan door stabiliteit. Hefvermogens zijn gebaseerd op ISO standaard 10567. Hefvermogens overschrijden de volgende percentages niet: 87% van het hydraulisch hefvermogen, 75% van het kantelvermogen.

Standaard en optionele uitrusting

Motor

Komatsu SAA4D107E-5 motor, direct ingespoten common rail turbodieselmotor	●
Conform EU Stage V	●
Aanzuigende fan en radiator	●
Automatisch opwarmingsysteem voor de motor	●
Beveiligingssysteem tegen oververhitting van de motor	●
Automatische toerentalverlaging	●
Instelbare motorstop	●
Startblokkering middels code	●
Accu's 2 × 12 V / 125 Ah	●
Dynamo 24 V / 85 A	●
Startmotor 24 V / 4,5 kW	●

Hydraulisch systeem

Elektronisch gesloten loadsensing hydraulisch systeem (E-CLSS) (HydrauMind)	●
Pomp en motor controleregeling PEMC	●
6-werkstanden selectiesysteem: Powerstand, economystand, brekerstand, attachment power en attachment economy mode, en stand voor heffen/nauwkeurige bediening	●
PowerMax functie	●
Verstelbare bedieningshendel voor arm-, bak-, hef- en zwenkbeweging met schuifknop voor proportionele bediening van uitrustingen en 5 extra knoppen, met vooruit-neutraal-achteruit schakelaar	●
Extra hydraulisch circuit (HCU-B)	●
Extra hydraulisch circuit (HCU-C)	○
Uitbreiding van HCU-C naar HCU-D	○
Komatsu Integrated Attachment Control (KIAC)	○
Dansononderdrukking (ECSS)	○
Vorbereiding voor hydraulische snelwissel	○

Onderstel

Parallel blad (voor en/of achter) met cilinderbeschermers	○
2 of 4 stempelpoten met cilinderbeschermers, individueel aanpasbaar	○
Limited-slip differentieel (LSD)	○
Dubbellucht banden 10.00-20 16 PR	○
Dubbellucht banden (volrubber banden) 10.00-20	○
Dubbellucht banden 315/70 R22.5	○
Enkele banden 445/70 R19.5	○
Enkele banden 710/40 22.5	○
Trekhaken	○
Bumpers	○

Cabine

SpaceCab™; ROPS cabine met hoge interne druk en goed afgesloten uiterst viskeuze cabinedempers met getint veiligheidsglas, groot dakvenster met zonnewering, ophaalbare voorruit met vergrendeling, verwijderbare onderste ruit, voorste ruitenwisser met interval, zonnewering, sigarettenaansteker, bagagerek, vloermat	●
Verwarmde zetel met luchtvering met ruggesteun, armleuningen en oprolbare veiligheidsgordel	●
Automatische airconditioning (climate control)	●
12 V en 24 V voeding	●
Bekerhouder en tijdschriften opbergvak	●
Geïsoleerde opbergruimte voor warme of koude levensmiddelen	●
Verstelbare stuurkolom	●
Topcomfortstoel (optie)	○
DAB+ radio met Bluetooth®, USB, AUX en handenvrijkit	○
Verwarmde, instelbare stoel met vering	○
Onderste ruitenwisser	○
Regenkap boven voorruit (niet voor gebruik met bescherming (OPG))	○
Joystickbesturing	○

Veiligheidsvoorzieningen

KomVision rondom zicht camera systeem	●
Elektrische claxon	●
Overlast signalering	●
Afsluitbare tankdop en inspectie panelen	●
Achteruitrijalarm	●
Grote armleuningen en achteruitkijkspiegels	●
Hoofdschakelaar accu	●
Veiligheidsventiel op hefcilinders	●
Veiligheidsventiel op armcilinder	●
Veiligheidsventiel op verstelcilinder	●
Bescherming voor machinist aan de voorzijde cabine (FOPS)	○
Bescherming voor machinist aan de bovenzijde cabine (FOPS)	○
Achteruitrijalarm (met witte ruis)	○

Verlichting

Halogeen werkklampen, standaard pakket	●
LED werkklampen	○
LED werkklampen, uitgebreid pakket	○
Zwaailicht	○

Onderhoud

Automatische ontluchting brandstofleiding	●
Luchtfilter met dubbel element, automatische stofscheiding en vervuilingindicatie	●
Komtrax – Draadloos Komatsu-monitoringsysteem (4G)	●
Multi-functionele, video-compatible kleurenmonitor met beheers- en bewakingssysteem voor de werkuitrusting (EMMS) en rendementsadvies	●
Gereedschapsset	●
Komatsu Care – Een onderhoudsprogramma voor Komatsu klanten	●
Centraal verdeelblok voor smeersysteem	●
Automatisch smeersysteem	○

Rijaandrijving en reminrichting

Volautomatische transmissie 3 standen door planetaire assen voor- en achteraan	●
Oscillerende vooras (10°) met automatische en manuele cilindervergrendeling	●
Cruise control	●
2,55 m onderwagen	●
2,75 m onderwagen	○
Versie 20, 25 of 35 km/h	○
Transmissiebescherming	○
Automatische graafrem	○

Werkuitrusting

Eendelige giek	○
Tweedelige giek	○
2100 mm; 2500 mm; 3000 mm armen	○
Grijperbevestiging transportstand	○
Lehnhoff snelwissel	○
Lehnhoff bakken	○

Andere uitrusting

Standaard contragewicht	●
Elektrische brandstofpomp met automatische afslag	●
Een gereedschapskist in onderwagen	●
Bijkomende gereedschapskist in onderwagen	○
Biologisch afbreekbare olie voor hydraulisch systeem	○
Speciale verf	○
Nummerplaathouder	○

Andere uitrusting beschikbaar op aanvraag

- standaard uitrusting
- optionele uitrusting

Deze brochure bevat mogelijk uitrustingen en opties die niet in uw land beschikbaar zijn. Gelieve contact op te nemen met uw plaatselijke Komatsu-verdeler voor meer informatie. Materialen en technische gegevens kunnen worden gewijzigd zonder voorafgaande kennisgeving.

Uw Komatsu-partner:

KOMATSU

[komatsu.eu](https://www.komatsu.eu)

