



ROTO Verreikers

ROTO 40.16
ROTO 40.18
ROTO 50.21
ROTO 50.26

ROTO 50.30
ROTO 50.35
ROTO 70.24
ROTO 70.28



MERLO



De fabriek van Merlo heeft een oppervlakte van 350.000 m²:

- a** Productie elektrische componenten
- b** Productie hydraulische componenten
- c** Productie chassis
- d** Productie cabines
- e** Productie assen
- f** Samenstelling motoren
- g** Samenstelling machines

Inhoudstafel

Merlo groep.....	3
Gamma Roto.....	4
Merlo technologie	
• Veiligheid.....	6
• Prestaties.....	8
• Comfort.....	10
• Efficiëntie.....	12
Gamma	
• ROTO 16-18.....	14
• ROTO 21-26.....	16
• ROTO 24-35.....	18
Accessoires.....	20
Diensten.....	20
Technische kenmerken.....	21



Merlo: technologische leider in machinebouw

Merlo is een belangrijk familiebedrijf dat opgericht is in Cuneo in 1964. Het bedrijf ontwerpt, produceert en verkoopt haar eigen producten onder de merknamen "Merlo" en "Treemme". Mens en omgeving staan centraal voor Merlo: de Merlo Group heeft respect voor de natuur en doet er alles aan om het werk van de bestuurder (en iedereen die zich gepassioneerd inzet om de Merlo producten efficiënter te maken en ze beter te laten presteren) zo functioneel, veilig en comfortabel mogelijk te maken.

Merlo bouwt een volledig gamma aan starre en roterende verreikers, DBM zelfladende betonmixers, Treemme accessoiredragers voor (niet-) stedelijk werk en multifunctionele Cingo transporteurs op rupsen.

Alle producten van het Merlo gamma zijn innovatief, technologisch en betrouwbaar. Merlo Group blijft trouw aan deze eigenschappen en heeft zo het vertrouwen op de markt kunnen winnen.



ROTO VERREIKERS:

De beste productiviteit op de markt



Grote vernieuwingen ontspruiten uit eenvoudige ideeën, zoals het gamma ROTO. Met de komst van dit gamma is de wereld van de verreikers drastisch veranderd, want dankzij hun 360° draaibare bovenwagen is het niet nodig om de machine te herpositioneren tijdens het werk. Sinds het ontstaan van het gamma ROTO in 1991 won dit nieuw concept van verreikers wereldwijd aan populariteit en werd Merlo Group een industriële leider.

Productiviteit zonder gelijke

De Roto modellen zijn zeer ergonomisch en gebruiksvriendelijk. Ze zijn bestemd voor de bouwsector, zijn zeer veelzijdig en kennen hun gelijke niet qua productiviteit.

- Chassis uitgerust met aan/uit of multipositionele stabilisatoren.
- Roterende bovenwagen om ladingen 360° graden te draaien.
- Telescopische giek met hefhoogte tot 35 meter.
- Merlo interface compatibel met meer dan 40 accessoires. Het gamma ROTO bestaat uit meerdere families met verschillende kenmerken, om nog beter tegemoet te komen aan de noden van de bestuurder.

- gamma 16 - 18 m
- gamma 21 - 26 m
- gamma 24 - 35 m

GEBRUIKERSINTERFACE:

Op een scherm in de cabine worden alle werkparameters weergegeven. Voor de besturing van de ergonomische joystick heeft u keuze tussen één of twee joysticks in twee verschillende versies. Dit biedt maximale ergonomie aan elke klant.

HYDRAULISCH SYSTEEM:

Verkleind hydraulisch systeem voor kortere manoeuvreertijden. Variabele (Load Sensing) hydraulische cilinderpomp en Flow Sharing ventiel voor maximale efficiëntie, uitstekende prestaties en vlotte besturing.

VERING:

Deze modellen zijn de enige op de markt met actieve hydropneumatische vering op de assen, voor maximale veiligheid en optimaal rijcomfort. Deze oplossing zorgt ervoor dat de machine niet glijdt in bochten; dit biedt extra stabiliteit.

AANDRIJVING:

Hydrostatische transmissie met permanente vierwiel aandrijving, 75 tot 170 PK motoren en een maximumsnelheid van 40 km/u. Unieke positionering van de motor over de lengte van de rechterkant.

TELESCOPISCHE GIEK:

Hoogtes van 16 tot 35 meter met een vermogen van 4.000 tot 7.000 kg. Exclusief design dat zorgt voor nauwkeurigheid en duurzaamheid. Het vorkenbord voor accessoires is uitgerust met het hydraulisch Tac-lock systeem dat bestuurd kan worden vanuit de cabine.

CABINE:

Conform ROPS en FOPS niveau II voor maximale ergonomie en veiligheid voor de bestuurder. De Merlo verreiker is de enige op de markt die zijn cabine verticaal kan laten kantelen voor meer werkcomfort en perfect overzicht over de lading.





FOPS BESCHERMING



Een metalen structuur op het glazen dak dat een van de strengst gecertificeerde beschermingen biedt: FOPS Niveau II. Deze bescherming garandeert:

- Perfect comfort in de cabine
- Uitstekend zicht op de lading
- Bescherming voor de bestuurder en het glazen dak

VEILIGHEID

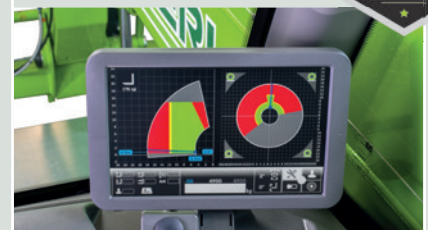


De exclusieve Merlo cabine voldoet aan de ISO 3449 FOPS Niveau II en ISO 3471 ROPS normen en biedt dus een topklasse veiligheidsniveau.

Merlo's gepatenteerde ASCS (Adaptief Stabiliteit Controle Systeem) herkent de aangekoppelde accessoires en berekent de impact van de verplaatste lading. Zo kan de machine de hydraulische bewegingen op de maximale snelheid uitvoeren zonder de bestuurder in gevaar te brengen. De bestuurder heeft ook in realtime overzicht over alle operationele werkparameters en ziet wanneer het veiligheidssysteem zal tussenkomen door problematische bewegingen te vertragen en te stoppen.

Wanneer de motor uitschakelt, activeert de handrem automatisch. Dit verhindert onbedoelde bewegingen en maakt de machine extra veilig.

ASCS



Met het ASCS kan de bestuurder de snelheid van de hydraulische bewegingen instellen en de geometrische limieten vastleggen waarbinnen de giek veilig kan werken. Er zijn tot 6 verschillende instellingen beschikbaar.

MERLO GIEK



De giek bestaat uit een dubbel "C" profiel in sterk resistent staal met lassen gemaakt langs de neutrale buigas. De hydraulische leidingen en elektrische draden zitten aan de binnenkant van de giek met een "cassettesysteem", om ze te beschermen tegen botsingen en schokken en om ze makkelijk te kunnen uithalen voor onderhoud. De L-vormige loopblokken zijn gemaakt uit composiet materiaal voor maximale efficiëntie en voor minder impact en slijtage op de glijvlakken. De Merlo giek biedt:

- Zeer nauwkeurige millimeterbesturingen
- De structuur plooit niet
- De componenten en leidingen zijn beschermd tegen botsingen en schokken.



WERKKOOI

Standaard hebben alle ROTO modellen een vooruitrusting voor een werkkooi. Dit verhoogt de actieve en passieve veiligheid tijdens werk op hoogte en maakt de machine extra veelzijdig.

ZELF-STABILISERING

Met de voorziening "zelfstabilisering" (standaard op alle ROTO modellen) kan de machine zelf zijn chassis automatisch stabiliseren en hoekcorrectie uitvoeren. Deze oplossing:

- bespaart tijd.
- is extra veilig voor de bestuurder.
- maakt de machine eenvoudiger te besturen.

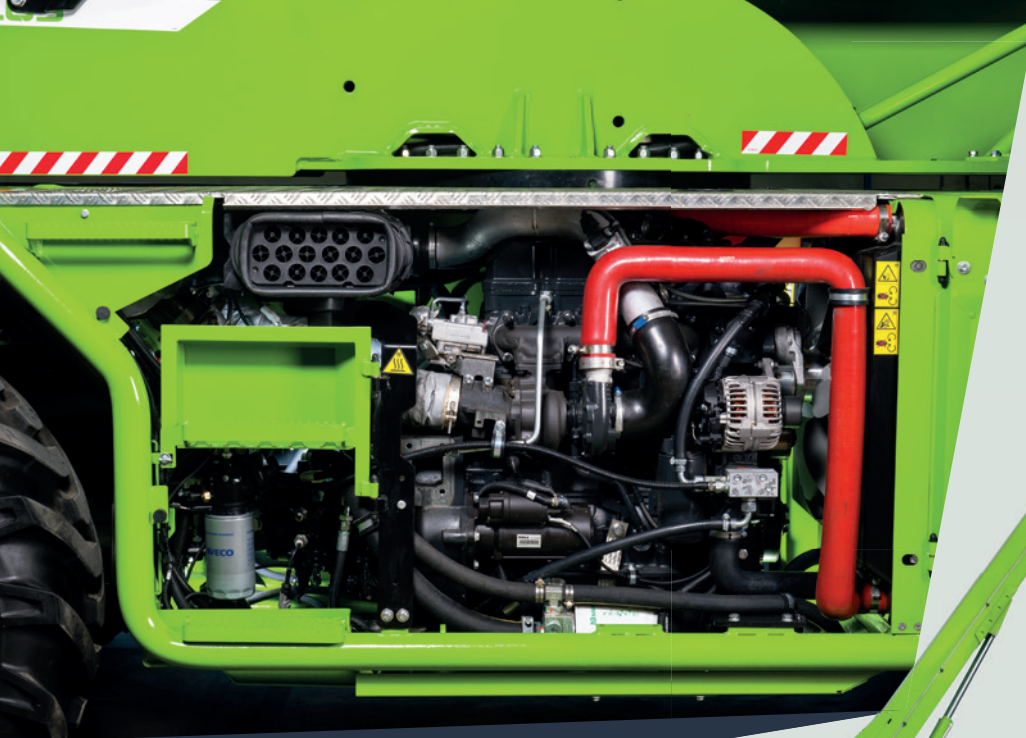


STALEN RAND

Om de bestuurder en mechanische onderdelen maximaal te beschermen tegen botsingen en schokken, heeft het ROTO chassis aan de buitenkant een exclusieve stalen rand, gemaakt uit een metalen profiel met een diameter van 70 mm.

In vergelijking met marktstandaarden is het chassis eerder klein, wat ervoor zorgt dat de machine minder plaats inneemt.





PRESTATIES

De nieuwste hydrostatische transmissie heeft full-time vierwielaandrijving en garandeert:

- Uitstekende remcapaciteit wanneer het gaspedaal losgelaten wordt.
- Sterk vermogen en koppel naar de wielen.
- Ongeëvenaard gebruikersgemak.

Deze modellen hebben een motor met een vermogen van 75 tot 170 PK die in lengterichting aan de rechterkant van het chassis zit, volgens het origineel Merlo design. Dit zorgt ervoor dat alle onderdelen makkelijk bereikbaar zijn voor onderhoudswerken.

De hydrostatische transmissie garandeert sterke prestaties, millimeternauwkeurigheid en een uitstekende remcapaciteit door het effect van "remmen op de motor" te vergroten.

VERING EN NIVELLERING

De exclusieve elektronisch bestuurd actieve vering neutraliseert schokken en vermindert de ruwheid van de bodem. Dit vergroot het bestuurderscomfort en laat toe om een topsnelheid van 40 km/u te behalen (nergens anders op de markt beschikbaar). De vering biedt tal van voordelen op de werf:

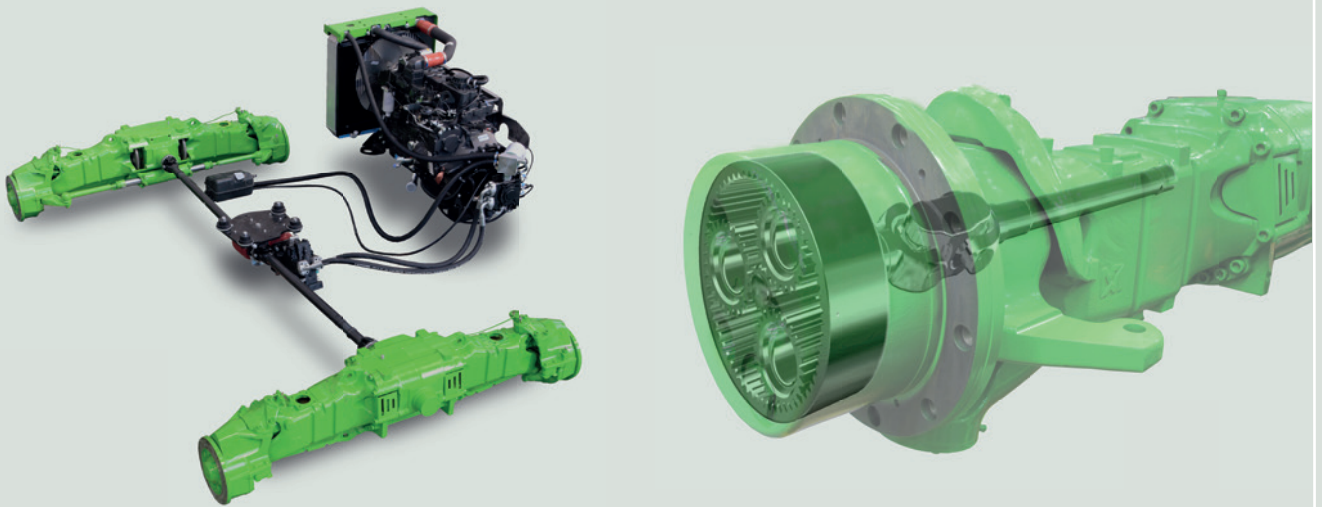
- Stabiliteit verhogen door de assen te blokkeren
- Nivelleercorrectie om zijdelingse en lengtegerichte hellingen te corrigeren. Dit garandeert de beste prestaties.
- Past de aanvalshoek en de uitgangshoek aan, voor maximaal gemak tijdens verplaatsingen



★
UNIQUE
ON THE
MARKET
★

ASSEN

Merlo groep produceert de assen voor haar machines zelf in eigen gebouwen. Ze zetten de kenmerken van elk model extra in de verf en zijn uitgerust met droge schijfremmen. Dit verhoogt de remcapaciteit van de machine en verlaagt de uitstoot.



HYDRAULISCH SYSTEEM

De enige modellen op de markt die uitgerust zijn met een apart hydraulisch en hydrostatisch systeem. Er zijn twee types hydraulisch systeem:

- Load Sensing pomp en Flow Sharing distributeur: tot drie bewegingen tegelijk zijn mogelijk, met een debiet van tot 138 l/min.
- Dubbele Load Sensing pomp en Flow Sharing ventiel: tot 4 bewegingen tegelijk zijn mogelijk, met een olie flow rate tot 260 l/min, voor nog betere prestaties.

De machines hebben standaard continue proportionele olie. Dit maakt de machines extra veelzijdig en verbetert hun prestaties.



CVTRONIC



Merlo's continue variabele CVTronic slimme transmissie combineert de voordelen van hydrostatische transmissie met dezelfde prestaties als een traditioneel CVT systeem. In vergelijking met een conventionele hydrostatische transmissie biedt de CVTronic:

- 12% beter koppel
- Lager verbruik dankzij de uitstekende efficiëntie
- Gebruiksvriendelijker, want schakelen tussen versnellingen hoeft niet meer





COMFORT

Over akoestisch en thermisch comfort is tot in de kleinste details nagedacht: er is intensief onderzoek gedaan naar de meest vernieuwende technische oplossingen en materialen. Het maximaal geluidsniveau in de cabine voldoet aan de norm UNI 12053, met een record van 69dB(A). Op vlak van omgevingsprestaties voldoet de cabine aan de norm ISO 10263-3. De cabine staat onder druk* waardoor er geen stof en vuil in de cabine raakt. Daarnaast is de Merlo cabine zeer comfortabel en praktisch dankzij de volgende kenmerken:

- 1.010 mm breed en heel ruim
- Groot glazen oppervlak van 4,3 m²
- De Silent-blocks verminderen lawaai en trillingen

Daarnaast is er ook een luchtgeveerde zetel met een verhoogde rugleuning. Ook dit verhoogt het bestuurderscomfort.

OPMERKING:

* Het drukniveau laat niet toe om te werken met pesticiden of om te werken in gevaarlijke omgevingen, bv met asbest, ...

Het ongezien design garandeert een uitstekende werking en comfort; zo zitten de informatie die de bestuurder krijgt en de besturingen van de verschillende systemen mooi samen, wat ergonomisch heel interessant is. Er zit een omkeerschakelaar op het stuurwiel en op de joystick.

- 1 ASCS scherm
- 2 Besturingen armsteun
- 3 Besturingen stuurwiel en transmissie
- 4 Transmissiescherm
- 5 Pedalen
- 6 Handschoenkastje en besturingen airco

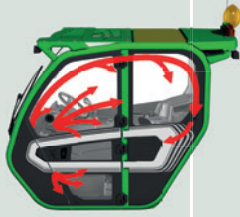
CABINE



AIRCONDITIONING

Ontwikkeld volgens de standaarden van de automobiel-sector, wat de opwarm- en afkoeltijden halveert.

De aanzuigopening zit aan de zijkant van de cabine, weg van alle mogelijke bronnen van stof en vuil. Binnenin zitten er 8 openingen, waarvan er 3 dienen om de voorruit te ontdooien.



INGANG CABINE

Instappen gaat heel eenvoudig; de deur kan 180° openzwaaien en het bovenste deel van het raam kan apart geopend en vastgezet worden om te verluchten of om te kunnen communiceren met collega's buiten de cabine.



SLIMME ARMSTEUN

★
UNIQUE
ON THE
MARKET
★



Voor maximale ergonomie en gebruikersgemak, zitten de belangrijkste besturingen op de armsteun:

- Stabilisatoren
- Extra hydraulische besturingen
- Vering
- Sturen, remmen en beheer transmissie

Op aanvraag is het zelfs mogelijk om een ander type joystick te installeren en/of een tweede joystick te plaatsen op de linkerarmsteun.



KANTELBARE CABINE

Het exclusief Merlo cabine kantelsysteem zorgt voor meer comfort, ergonomie en veiligheid. Met een druk op de knop kan de bestuurder de cabine verticaal tot 20° kantelen.



★
UNIQUE
ON THE
MARKET
★

TOEGANKELIJKHEID

Het is mogelijk om te lopen op het chassis. Samen met het laddertje dat aan het chassis vastgemaakt kan worden, kan de bestuurder in elke situatie op en van de machine klimmen.





EPD

EPD (Eco Power Drive) is het exclusief en innovatief systeem voor transmissie en controle van de motor. Het EPD bestuurt en wijzigt de snelheid van de motor op basis van de werkomstandigheden, met als resultaat tot 18% lager verbruik. Met het EPD kunt u ook proportioneel het toerental van de motor besturen via de joystick (hoe verder u de joystick wegduwt, hoe hoger het toerental van de motor. Dit is ideaal om materiaal te verplaatsen.

EFFICIËNTIE

De compactste en lichtste modellen verkrijgbaar op de markt. Uitstekende manoeuvreerbaarheid dankzij het 4-wiel stuursysteem en de 3 stuurtypes. Dit vermindert manoeuvreertijden en dus ook het verbruik.

- Minder manoeuvreerruimte nodig
- Meer productiviteit
- Minder impact op de grond en lager brandstofverbruik

Alle machines hebben aan het uiteinde van de giek een dubbele hydraulische lijn en een extra stopcontact voor communicatie tussen machine en accessoire. Dit helpt om vlotter het overzicht over de accessoire te kunnen behouden.



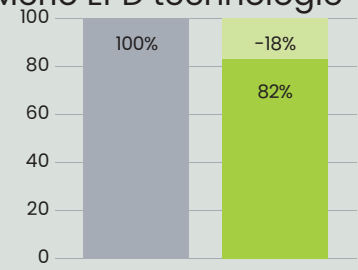
ZICHTBAARHEID

Efficiënt manoeuvreren in alle veiligheid dankzij de beste zichtbaarheid die op de markt verkrijgbaar is. De positie van de giek, het design van de motorkap en het grote glazen oppervlak garanderen snel en nauwkeurig werk.



LAGER BRANDSTOFVERBRUIK

Merlo EPD technologie



gemengde cyclus (l/h)

■ Traditionele technologie
■ EPD



DRIE STUURTYPES

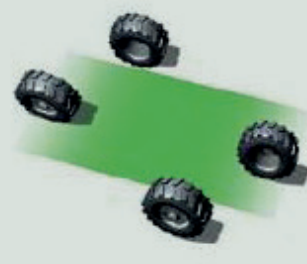
Dit is een exclusieve oplossing op de assen die het eenvoudiger maakt om te manoeuvreren in krappe ruimtes.



Voorwielbesturing



Vierwielbesturing



Krabbesturing

TAC-LOCK

Tac-lock is een blokkeersysteem voor de accessoire dat hydraulisch vanuit de cabine bestuurd wordt. Met deze oplossing wordt accessoires verwisselen kinderspel.



BATTERIJSCHAKELAAR



Standaard hebben ROTO verreikers een elektrische automatische batterijschakelaar om de efficiëntie en levensduur van de batterij te verbeteren. Het elektrisch circuit van de machine wordt losgekoppeld wanneer de sleutel uit het contact verwijderd wordt. Steek de sleutel in het controlepaneel om de batterijen opnieuw te activeren.

BEWEGINGEN VAN DE MACHINE

De machine kan verplaatst worden met gedraaide bovenwagen en zelfs met deels of volledig uitgeschoven stabilisatoren. Zo staat de machine sneller in positie en is hij makkelijker te gebruiken op de werf. Om veiligheidsredenen is de maximumsnelheid dan begrensd op 5 km/u.



STABILISATOREN



Modellen die hoger dan 20 m kunnen heffen, zijn uitgerust met stabilisatoren die zo ver als nodig uitgeschoven kunnen worden. De stabilisatievoet past zich aan aan de werkomgeving zodat het veilig is om te werken.



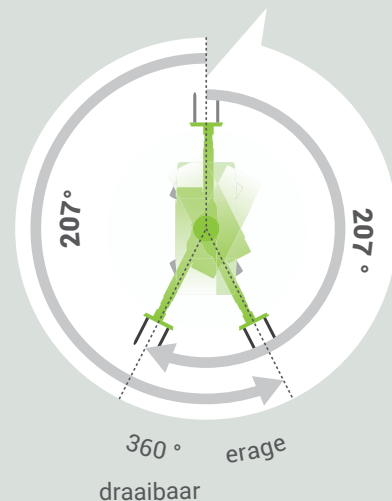
ROTO 16-18

Het gamma Roto Entry en S-Classic 16-18 vertegenwoordigt de "entry level" versie van verreikers met roterende bovenwagen.

De belangrijkste kenmerken van deze modellen zijn:

- Compactere machines binnen het gamma Roto
- Bovenwagen kan tot 415° draaien, net meer dan 207° in elke draairichting
- Makkelijk uitklapbare stabilisatoren om snel te kunnen stabiliseren

Maximumcapaciteit van 4.000 kg, met maximale hefhoogte van 16 tot 18 m, afhankelijk van het model.



• ENTRY Versie

De modellen ROTO 40.16 en ROTO 40.18 zijn inzetbaar op alle werven. Ze voldoen aan de eisen van verhuurbedrijven en grote bouwbedrijven dankzij hun gebruiksgemak, duurzaamheid en betrouwbaarheid. Met hun 55kW/75PK motor zijn ze zeer efficiënt zonder in te boeten aan prestaties, comfort of veiligheid. Ze halen een maximumsnelheid van 25 km/u.

• S-Versie

De modellen ROTO40.16S en ROTO 40.18S zijn uitgerust met de exclusieve actieve hydropneumatische vering. In combinatie met de 90kW/122PK motor kan de machine een maximumsnelheid van 40km/u halen. Dit verlaagt de transporttijden en verbetert de prestaties van de machine, zonder dat het brandstofverbruik verhoogt.

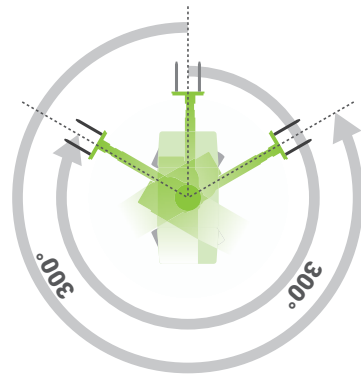


ROTO 21-26

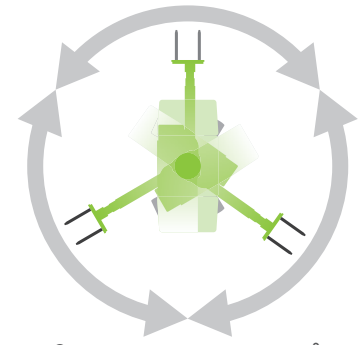
De modellen 21-26 zijn beschikbaar in drie versies: ENTRY, S en S-PLUS. Wereldwijd is dit het best verkopende gamma verreikers met roterende bovenwagen. De belangrijkste kenmerken van deze modellen zijn:

- Uitstekend evenwicht tussen afmetingen en prestaties.
- Bovenwagen kan 600° of continu draaien, is altijd gepositioneerd in het gebied binnen de stabilisatoren.
- Multi-positionele stabilisatoren die vanuit elke positie bestuurd kunnen worden, van volledig gesloten tot volledig uitgeschoven.

Maximumcapaciteit van 5.000 kg, met maximale hefhoogte van 21 tot 26 meter, afhankelijk van het model.



360° draaibaar



Continuous draaibaar

• ENTRY VERSIE

De modellen ROTO50.21 en ROTO50.26 zijn inzetbaar op alle werven. Ze voldoen aan de eisen van verhuurbedrijven en grote bouwbedrijven dankzij hun gebruiksgemak, duurzaamheid en betrouwbaarheid. Met hun 55kW/75PK motor zijn ze zeer efficiënt zonder in te boeten aan prestaties, comfort of veiligheid. Ze halen een maximumsnelheid van 25 km/u en hun bovenwagen kan tot 600° draaien.

• S Versie

De modellen ROTO50.21S en ROTO50.26S zijn uitgerust met de exclusieve actieve hydropneumatische vering. In combinatie met de 125kW/170PK motor kan de machine een maximumsnelheid van 40km/u halen. Dit verlaagt de transporttijden en verbetert de prestaties van de machine, zonder dat het brandstofverbruik verhoogt. De bovenwagen kan continu draaien.

• S-Plus Versie

De modellen van het gamma S-Plus bieden de beste efficiëntie, prestaties en gebruiksvriendelijkheid aan de meest veeleisende bestuurders. Dit gamma combineert het potentieel van de S modellen met unieke en exclusieve kenmerken, zoals:

- Hydraulisch systeem met dubbele variabele Load Sensing cilinderpomp
- Ruime cabine met Merlo's gepatenteerd verticaal kantelsysteem
- Veiligheidssysteem met extra sensoren om de draaihoek van het vorkenbord en de positie van elke stabilisator te herkennen en zo de best mogelijke prestaties te leveren.

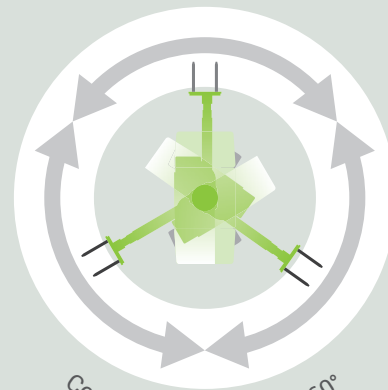


ROTO 24-35

De modellen ROTO 24-35 bieden de beste kwaliteit en prestaties. Ze zijn beschikbaar in de exclusieve S-PLUS configuratie en hebben de volgende kenmerken:

- Best mogelijke prestaties binnen het gamma ROTO.
- Continu roterende bovenwagen.
- Multi-positionele stabilisatoren die vanuit elke positie bestuurd kunnen worden, van volledig ingetrokken tot volledig uitgeschoven.

Maximumcapaciteit van 7.000 kg, met maximale hefhoogte tot 35 m, afhankelijk van het model.



Continu roterend 360°

S-Plus versie

De modellen van het gamma S-PLUS bieden de beste efficiëntie, prestaties en gebruiksvriendelijkheid aan de meest veeleisende bestuurders. Het gamma heeft unieke en exclusieve kenmerken, zoals:

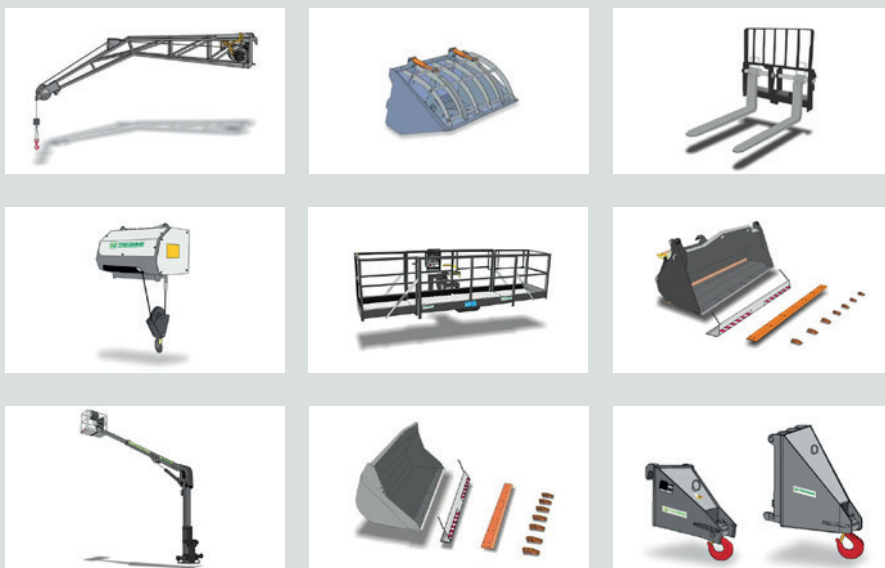
- Hydraulisch systeem met dubbele variabele Load Sensing cilinderpomp.
- Ruime cabine met Merlo's gepatenteerd verticaal kantelsysteem.
- Veiligheidssysteem met extra sensoren om de draaihoek van het vorkenbord en de positie van elke stabilisator te herkennen en zo de best mogelijke prestaties te leveren.

Sterke prestaties

Roto machines presteren opmerkelijk beter, bereiken een hefhoogte tot 35 m en kunnen tot 7 ton heffen. Dit dankzij hun perfecte gewichtsverdeling, het optimale design van de giek en de glijmechanismes van de giek, het nieuw ontwikkelde stabiliteitssysteem en nog vele andere technische kenmerken. Daarnaast is er draadloze radiosturing (beschikbaar op het volledige gamma) voor bewegingen die enkel van op afstand uitgevoerd kunnen worden.

ACCESSOIRES

Merlo Group ontwerpt en produceert zelf in eigen gebouwen alle accessoires voor haar machines. Die accessoires zijn de echte werkpaarden van Merlo verreikers. Met een accessoire presteert de machine beter en kan hij verschillende soorten werk uitvoeren. Het gepatenteerde herkenningssysteem en de effectieve Tac-lock hydraulische accessoirevergrendeling maken het heel eenvoudig om snel van accessoire te wisselen, en om de werkparameters automatisch in te stellen, wat de veiligheid ten goede komt.



SERVICE & ONDERDELEN

Wie een Merlo machine koopt, kiest voor de beste kwaliteit, betrouwbaarheid en vernieuwing. De klant mag rekenen op eersteklasse ondersteuning en onderhoudsdiensten aangeboden door het Merlo Service netwerk en op originele onderdelen die strenge en continue kwaliteitscontroles ondergaan.

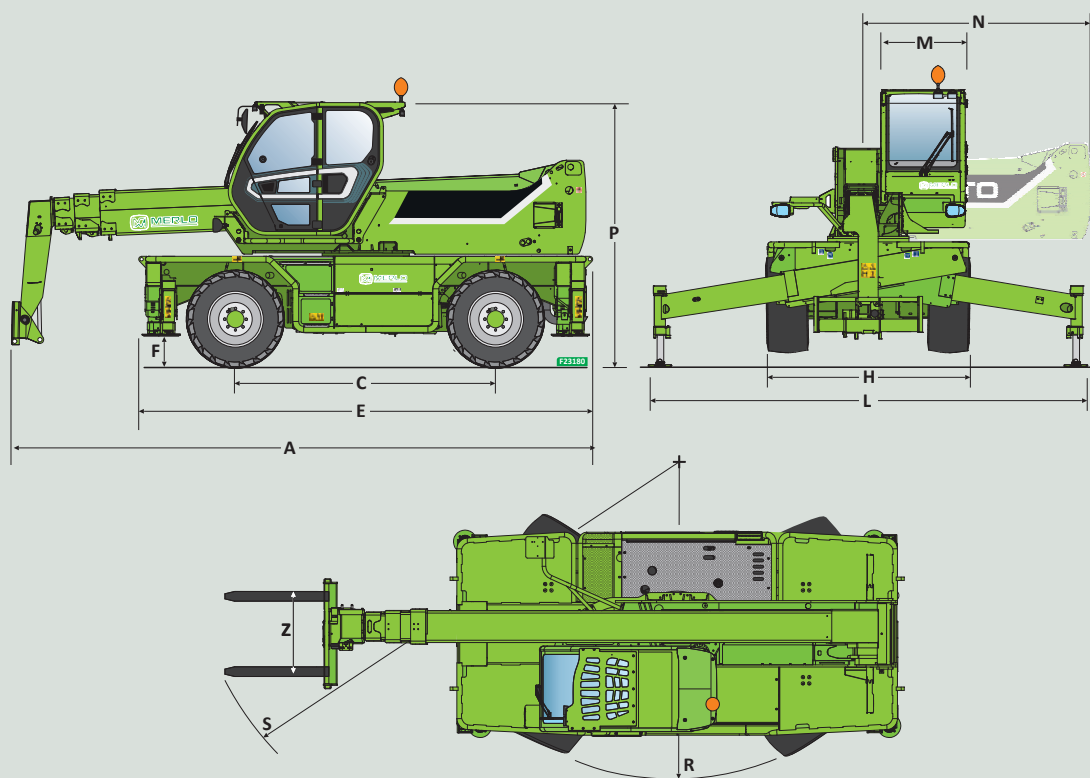
Zelfs na verloop van tijd behoudt uw verreiker zijn sterke prestaties, met voorzichtig en periodiek onderhoud en originele onderdelen.



MERLO MOBILITY

Het gamma Merlo beschikt over exclusieve technologie die haar verreikers slimmer en meer verbonden maakt. Met het verbindingssysteem Merlo Mobility 4.0 vindt de klant alle informatie van de machines op één plek terug. Merlo Mobility is een flexibel instrument waarmee u optimaal overzicht hebt over uw machines in verschillende werksectoren. Merlo Mobility zit standaard op Roto en High Capacity en is optioneel beschikbaar op alle andere Merlo modellen.

Technische kenmerken



Afmetingen		A	C	E	F	H	L	M	P	R	S	N	
ROTO 16-18	ROTO 40.16	mm	6280	2860	4750	290	2240	3750	1010	2980	4000	5930	2300
	ROTO 40.16S	mm	6280	2860	4750	290	2240	3750	1010	2980	4000	5930	2300
	ROTO 40.18	mm	6030	2860	4750	290	2240	3750	1010	2980	4000	5750	2300
	ROTO 40.18S	mm	6030	2860	4750	290	2240	3750	1010	2980	4000	5750	2300
ROTO 21-26	ROTO 50.21	mm	6830	3070	5370	370	2430	5010	1010	3120	3850	6100	2600
	ROTO 50.21S	mm	6830	3070	5370	370	2430	5010	1010	3120	3850	6100	2600
	ROTO 50.21SPLUS	mm	6830	3070	5370	370	2430	5010	1010	3120	3850	6100	2600
	ROTO 50.26	mm	7150	3070	5370	370	2430	5010	1010	3120	3850	6310	2600
	ROTO 50.26 S	mm	7150	3070	5370	370	2430	5010	1010	3120	3850	6310	2600
	ROTO 50.26SPLUS	mm	7150	3070	5370	370	2430	5010	1010	3120	3850	6310	2600
	ROTO 50.30SPLUS	mm	7790	3200	5620	290	2490	5260	1010	3160	4500	6770	3170
	ROTO 70.24SPLUS	mm	7545	3200	5620	290	2490	5260	1010	3160	4500	6770	3170
ROTO 24-35	ROTO 50.35PLUS	mm	8590	3780	6910	315	2540	6320	995	3325	4840	7130	3690
	ROTO 70.2PLUS	mm	8310	3780	6910	315	2540	6320	995	3325	4840	6920	3690

	ROTO 16-18				ROTO 21-26					
Model	ROTO40.16	ROTO40.16S	ROTO40.18	ROTO40.18S	ROTO50.21	ROTO50.21S	ROTO50.21 SPLUS	ROTO50.26	ROTO50.26S	ROTO50.26 SPLUS
Prestaties										
Ongeladen gewicht (kg)	12900	13000	13500	13600	15800	15800	16500	16600	16600	17300
Maximumcapaciteit (kg)	4000	4000	4000	4000	4950	4950	4950	4950	4950	4950
Hefhoogte (m)	15.8	15.8	17.7	17.7	21	21	21	25.9	25.9	25.9
Maximaal bereik (m)	13.2	13.2	15	15	17.9	17.9	17.9	22.9	22.9	22.9
Nivellering chassis (%)	-	+/-12, +/-4	-	+/-12, +/-4	-	+/-12, +/-4	+/-12, +/-4	-	+/-12, +/-4	+/-12, +/-4
Aandrijving										
Motor	FPT F34	FPT F36	FPT F34	FPT F36	FPT F34	FPT NEF45	FPT NEF45	FPT F34	FPT NEF45	FPT NEF45
Motorvermogen (kW/PK)	55,4/75	90/122	55,4/75	90/122	55,4/75	125/170	125/170	55,4/75	125/170	125/170
Antivervuilingstechnologie	Niveau V, DOC+DPF	Niveau V, SCR+DOC+DPF	Niveau V, DOC+DPF	Niveau V, SCR+DOC+DPF	Niveau V, DOC+DPF	Niveau V, SCR+DOC+DPF	Niveau V, SCR+DOC+DPF	Niveau V, DOC+DPF	Niveau V, SCR+DOC+DPF	Niveau V, SCR+DOC+DPF
Maximumsnelheid (km/u)	25	40	25	40	25	40	40	25	40	40
Brandstoftank (l)	140	140	140	140	150	150	150	150	150	150
Adbluetank (l)	-	18	-	18	-	43	43	-	43	43
Hydrostatische transmissie	Ja, 2V	Ja, 2V	Ja, 2V	Ja, 2V	Ja, 2V	Ja, 2V	Ja, 2V	Ja, 2V	Ja, 2V	Ja, 2V
EPD	STD	STD	STD	STD	STD	STD	STD	STD	STD	STD
Hydraulisch systeem										
Hydraulische pomp	LS + FS	LS + FS	LS + FS	LS + FS	LS + FS	LS + FS	2 - LS + FS	LS + FS	LS + FS	2 - LS + FS
Debiet/druk (l/min-bar)	103.5 - 250	103.5 - 250	103.5 - 250	103.5 - 250	103.5 - 250	138 - 250	138+100 - 250/230	103.5 - 250	138 - 250	138+100 - 250/230
Hydraulische olietank (l)	162	162	162	162	120	120	120	120	120	120
Cabine										
Afwerking cabine	PREMIUM	PREMIUM	PREMIUM	PREMIUM	PREMIUM	PREMIUM	PREMIUM	PREMIUM	PREMIUM	PREMIUM
ASCS	Volledig	Volledig	Volledig	Volledig	Volledig	Volledig	Volledig	Volledig	Volledig	Volledig
FOPS/ROPS Cabine	Ja	Ja	Ja	Ja	Ja	Ja	Ja	Ja	Ja	Ja
Besturingen	Elektron. joystick	Elektron. joystick	Elektron. joystick	Elektron. joystick	Elektron. joystick	Elektron. joystick	Elektron. joystick	Elektron. joystick	Elektron. joystick	Elektron. joystick
Kantelen cabine	-	-	-	-	Nee	Nee	Ja	Nee	Nee	Ja
Omkeerschakelaar	Dubbel	Dubbel	Dubbel	Dubbel	Dubbel	Dubbel	Dubbel	Dubbel	Dubbel	Dubbel
Samenstelling										
Hydropneumatische vering	Nee	Ja	Nee	Ja	Nee	Ja	Ja	Nee	Ja	Ja
Tac-lock	Ja	Ja	Ja	Ja	Ja	Ja	Ja	Ja	Ja	Ja
Vooruitrusting werkkooi	Ja	Ja	Ja	Ja	Ja	Ja	Ja	Ja	Ja	Ja
Permanente vierwielsturing	Ja	Ja	Ja	Ja	Ja	Ja	Ja	Ja	Ja	Ja
4-wielsturing met 3 stuurtypes	Ja	Ja	Ja	Ja	Ja	Ja	Ja	Ja	Ja	Ja
Standaardbanden	400/70-20	400/70-20	400/70-20	400/70-20	18-22.5	18-22.5	18-22.5	18-22.5	18-22.5	18-22.5
Stabilisatoren	Aan/uit	Aan/uit	Aan/uit	Aan/uit	Multi-positioneel	Multi-positioneel	Multi-positioneel	Multi-positioneel	Multi-positioneel	Multi-positioneel
Rotatie bovenwagen	415°	415°	415°	415°	600°	Continu	Continu	600°	Continu	Continu

ROTO 24-35

ROTO50.30 SPLUS	ROTO70.24 SPLUS	ROTO50.35 SPLUS CVTRONIC	ROTO70.28 SPLUS CVTRONIC
-----------------	-----------------	--------------------------	--------------------------

20500	20200	23350	22750
4950	7000	4950	7000
29.2	24.2	34	28
25.4	20.5	27	23.2
+/-12, +/-4	+/-12, +/-4	+/-12, +/-4	+/-12, +/-4

FPT NEF45	FPT NEF45	FPT NEF45	FPT NEF45
-----------	-----------	-----------	-----------

125/170	125/170	125/170	125/170
---------	---------	---------	---------

Niveau V, SCR+DOC+DPF	Niveau V, SCR+DOC+DPF	Niveau V, SCR+DOC+DPF	Niveau V, SCR+DOC+DPF
-----------------------	-----------------------	-----------------------	-----------------------

40	40	40	40
150	150	150	150
43	43	43	43

Ja, 2V	Ja, 2V	CVTronic	CVTronic
STD	STD	STD	STD

2 - LS + FS	2 - LS + FS	2 - LS + FS	2 - LS + FS
138+100 - 250/230	138+100 - 250/230	158+100 - 260	158+100 - 260
120	120	220	220

PREMIUM	PREMIUM	PREMIUM	PREMIUM
Volledig	Volledig	Volledig	Volledig
Ja	Ja	Ja	Ja

Elektronische joystick besturing	Elektronische joystick besturing	Elektronische joystick besturing	Elektronische joystick besturing
Ja	Ja	Ja	Ja

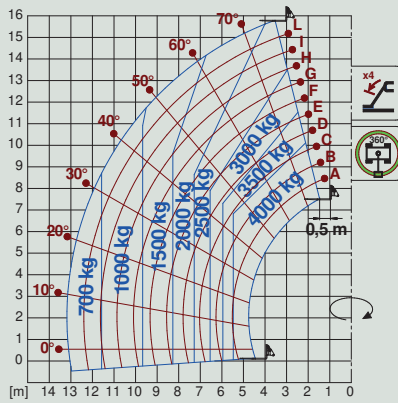
Dubbele omkeersch.	Dubbele omkeersch.	Dubbele omkeersch.	Dubbele omkeersch.
--------------------	--------------------	--------------------	--------------------

Ja	Ja	Ja	Ja
Ja	Ja	Ja	Ja
Ja	Ja	Ja	Ja
Ja	Ja	Ja	Ja

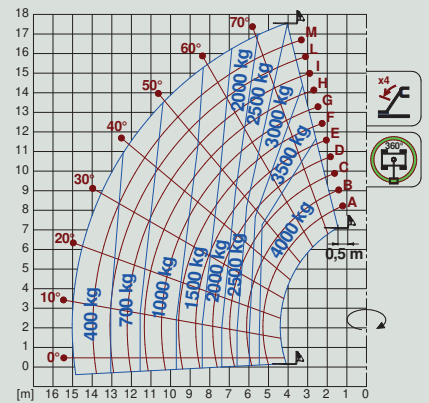
445/65 - 22.5	445/65 - R22.5	445/80 R 25	445/80 R 25
---------------	----------------	-------------	-------------

Multi-positioneel	Multi-positioneel	Multi-positioneel	Multi-positioneel
Continu	Continu	Continu	Continu

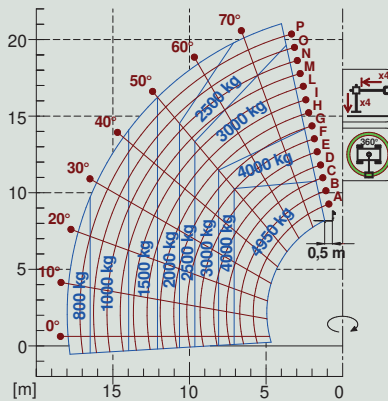
ROTO 40.16



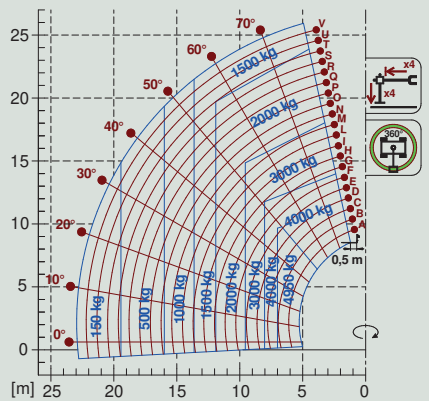
ROTO 40.18



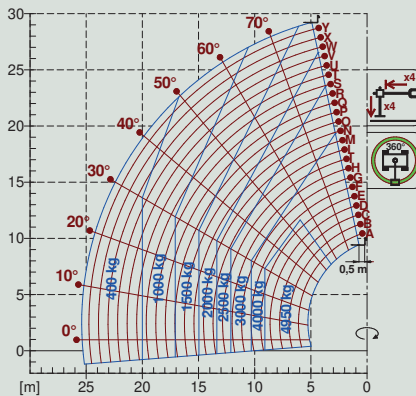
ROTO 50.21



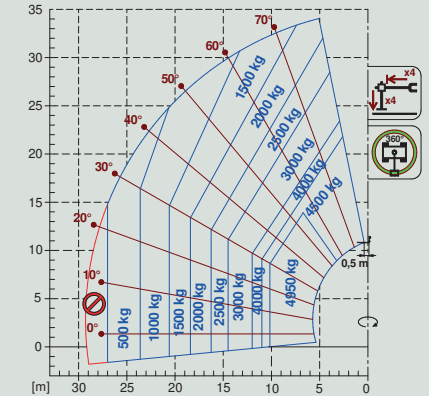
ROTO 50.26



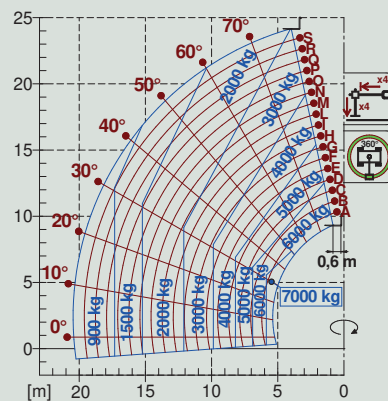
ROTO 50.30



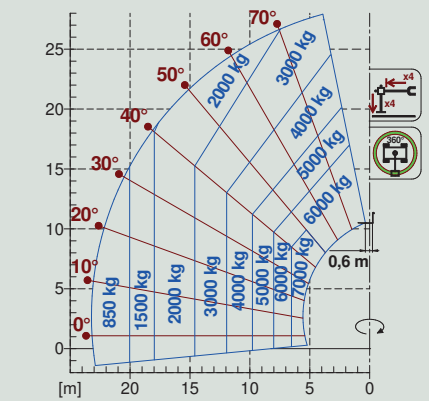
ROTO 50.35



ROTO 70.24



ROTO 70.28





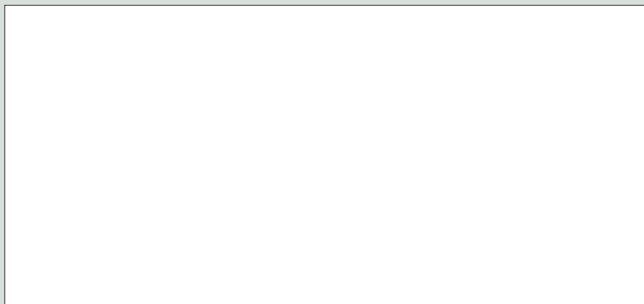
MERLO S.P.A.

Via Nazionale, 9 - 12010 S. Defendente di Cervasca - Cuneo - Italia

Tel. +39 0171 614111 - Fax +39 0171 684101

www.merlo.com - info@merlo.com

Uw Merlo distributeur



De gegevens, kenmerken en afbeeldingen in dit document zijn louter illustratief en niet bindend. Merlo SpA voert een beleid van continu onderzoek en ontwikkeling, dus het is mogelijk dat onze producten kenmerken hebben die verschillen van wat er beschreven is, of dat ze aangepast worden zonder voorafgaande kennisgeving. Op de afbeeldingen kunnen optionele accessoires staan.